



### A propos

- En coton biologique plus écologique et plus éthique.
- Conçu en circuit court.
- Surface parfaitement lisse pour une personnalisation optimale.

100% coton biologique. Fabriqué au Portugal. Coton peigné. Coupe oversize à épaules tombantes. Lavé aux enzymes. Molleton gratté 3 fils LSF (Low Shrinkage Fleece : molleton pré-rétréci). Capuche doublée en tissu principal ton sur ton avec surpiqûre. Poches côtés minimalistes. Demi-lune au dos. Finition encolure intérieure bande de propreté en chevrons ton sur ton. Bord côté 2 x 1 bas de manches et de vêtement. Double surpiqûre à cheval sur le bas de manches et de vêtement.

 350 g/m<sup>2</sup>

### Tailles

 XXS XS S M L XL XXL 3XL

### Informations Complémentaires

Logistique



5



15



PT - Portugal

Code douanier



61102099

### Couleurs



Black



Ivory



Navy  
Blue



Organic  
Khaki

### Certifications

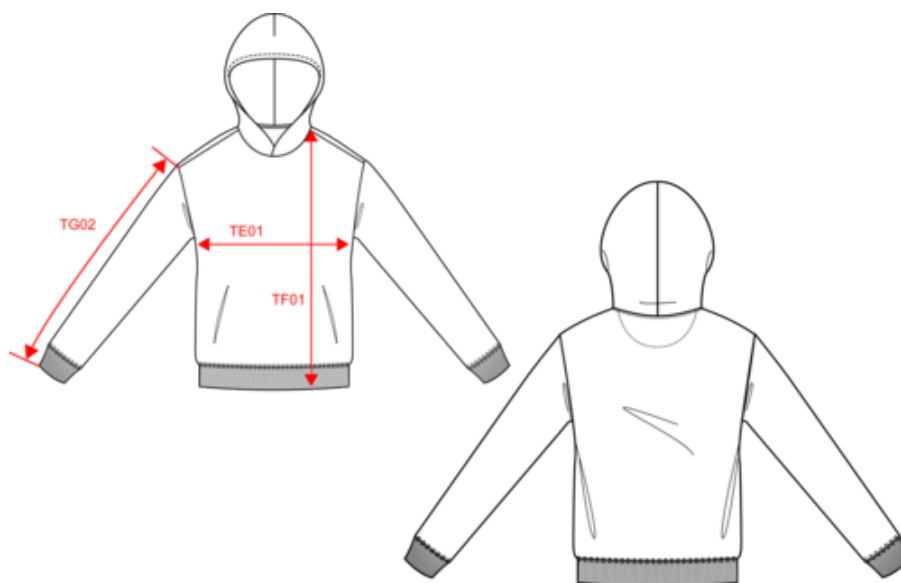


Organic

EGL N°183963 / TOPTEX Belgique

PKA APPROVED  
VEGAN

Dimensions (cm)



Mesures en cm	XXS	XS	S	M	L	XL	XXL	3XL
TE01 - 1/2 largeur poitrine à 1.5cm de l'emmanchure	49.00	52.00	55.00	58.00	61.00	64.00	67.00	70.00
TF01 - Hauteur totale de l'HSP	65.00	67.00	69.00	71.00	73.00	75.00	77.00	79.00
TG02 - Longueur manche longue	54.00	54.75	55.50	56.25	57.00	57.75	58.50	59.25

Informations Couleurs



**Black**  
 RVB : 35,35,37  
 Pantone C : Black  
 Pantone TCX : 19-4004TCX



**Ivory**  
 RVB : 236,231,218  
 Pantone C : 7534C  
 Pantone TCX : 11-0701TCX



**Navy Blue**  
 RVB : 41,45,57  
 Pantone C : 433C  
 Pantone TCX : 19-4010TCX



**Organic Khaki**  
 RVB : 85,87,76  
 Pantone C : 418C  
 Pantone TCX : 19-0312TCX

Logistique



5



15

Sizes	Width (cm)	Height (cm)	Length (cm)	Net weight (kg)	Gross weight (kg)	Pieces/Box	Pieces/Bundle
XXS	40.00	40.00	60.00	10	9.64	15	5
XS	40.00	40.00	60.00	10.8	10.44	15	5
S	40.00	40.00	60.00	11.05	10.69	15	5
M	40.00	40.00	60.00	11.95	11.59	15	5
L	40.00	40.00	60.00	12.15	11.79	15	5
XL	40.00	40.00	60.00	12.7	12.34	15	5
XXL	40.00	40.00	60.00	13.3	12.94	15	5
3XL	40.00	40.00	60.00	13.9	13.54	15	5