



A propos

- En coton biologique plus écologique et plus éthique.
- No label : 100 % personnalisable à votre projet.
- Conçu en circuit court.

100% coton biologique. Fabriqué au Portugal. Coton peigné. Coupe oversize à épaules tombantes. Lavé aux enzymes. Molleton gratté 3 fils LSF (Low Shrinkage Fleece : molleton pré-rétréci). Col, bas de manches et de vêtement en bords côte 2 x 1. Double surpiqûre à cheval sur le col, bas de manches et de vêtement. Finition encolure intérieure bande de propreté en chevrons ton sur ton. Demi-lune au dos.

 350 g/m² 

Tailles



Informations Complémentaires

Logistique



5



15



PT - Portugal

Code douanier



61102099

Couleurs



Black



Ivory



Navy Blue

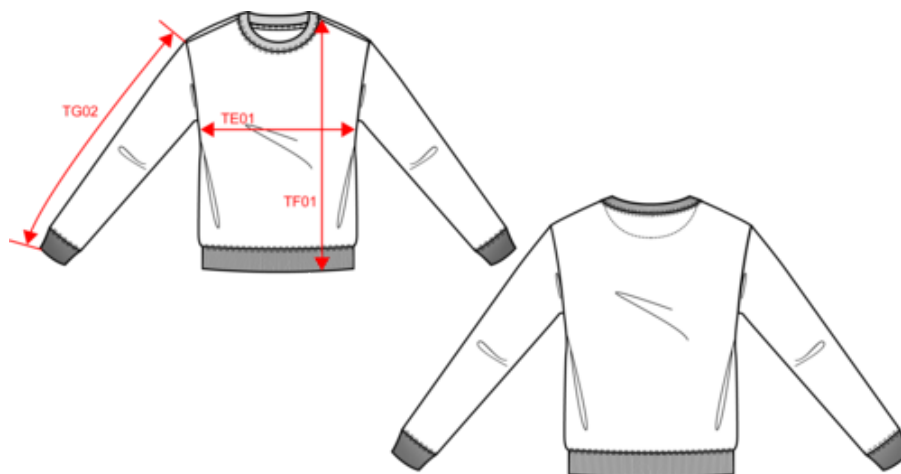


Organic Khaki

Certifications




Dimensions (cm)




Mesures en cm	XXS	XS	S	M	L	XL	XXL	3XL
TE01 - 1/2 largeur poitrine à 1.5cm de l'emmanchure	49.00	52.00	55.00	58.00	61.00	64.00	67.00	70.00
TF01 - Hauteur totale de l'HSP	65.00	67.00	69.00	71.00	73.00	75.00	77.00	79.00
TG02 - Longueur manche longue	54.00	54.75	55.50	56.25	57.00	57.75	58.50	59.25

Informations Couleurs

 **Black**
 RVB : 35,35,37
 Pantone C : Black
 Pantone TCX : 19-4004TCX

 **Ivory**
 RVB : 236,231,218
 Pantone C : 7534C
 Pantone TCX : 11-0701TCX

 **Navy Blue**
 RVB : 41,45,57
 Pantone C : 433C
 Pantone TCX : 19-4010TCX

 **Organic Khaki**
 RVB : 85,87,76
 Pantone C : 418C
 Pantone TCX : 19-0312TCX

Logistique



Sizes	Width (cm)	Height (cm)	Length (cm)	Net weight (kg)	Gross weight (kg)	Pieces/Box	Pieces/Bundle
XXS	40.00	25.00	60.00	7.1	6.74	15	5
XS	40.00	25.00	60.00	7.55	7.19	15	5
S	40.00	25.00	60.00	8.1	7.74	15	5
M	40.00	25.00	60.00	8.5	8.14	15	5
L	40.00	25.00	60.00	9	8.64	15	5
XL	40.00	25.00	60.00	9.4	9.04	15	5
XXL	40.00	25.00	60.00	9.8	9.44	15	5
3XL	40.00	25.00	60.00	10.35	9.99	15	5