




### A propos

- Conçu en matières responsables.
- No label : 100 % personnalisable à votre projet.
- Surface parfaitement lisse pour une personnalisation optimale.

85% coton biologique / 15% polyester recyclé post-consumer. Coupe oversize à épaules tombantes. Lavé aux enzymes. Molleton gratté 3 fils LSF (Low Shrinkage Fleece : molleton pré-rétréci). Demi-lune au dos. Bord côte col, bas de manches et de vêtement 2 x 1. Bande de propreté en chevrons ton sur ton en finition intérieur de col.

 300 g/m<sup>2</sup> 

### Tailles



4/6 ans 6/8 ans 8/10 ans 10/12 ans 12/14 ans

### Informations Complémentaires

#### Logistique



5



20



#### Pays d'origine

BD - Bangladesh

#### Code douanier



61102099

### Couleurs



Black



Driftwood



Ivory



Navy  
Blue

### Certifications



Made with 85% Organic materials  
EGL N°165651 / KARIBAN GROUP

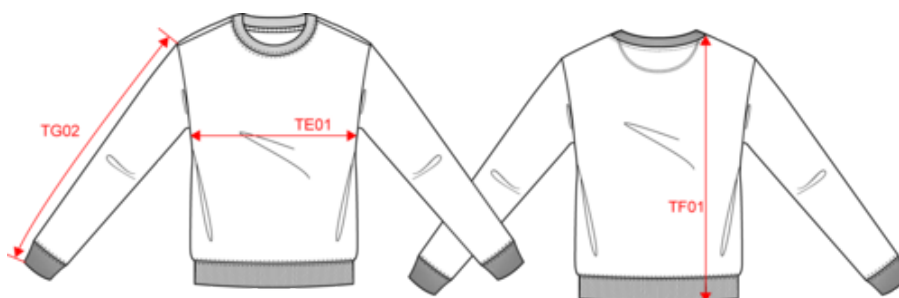


CO 100717  
IFTH

www.oeko-tex.com



Dimensions (cm)



Mesures en cm	4/6 ans	6/8 ans	8/10 ans	10/12 ans	12/14 ans
TE01 - 1/2 largeur poitrine à 1.5cm de l'emmanchure	39.70	41.40	44.00	47.50	51.00
TF01 - Hauteur totale de l'HSP	44.90	49.70	54.50	59.30	64.10
TG02 - Longueur manche longue	35.40	39.60	44.00	48.60	53.20

Informations Couleurs



**Black**  
 RVB : 35,35,37  
 Pantone C : Black  
 Pantone TCX : 19-4004TCX



**Driftwood**  
 RVB : 132,115,97  
 Pantone C : 7531C  
 Pantone TCX : 17-1118TCX



**Ivory**  
 RVB : 236,231,218  
 Pantone C : 7534C  
 Pantone TCX : 11-0701TCX



**Navy Blue**  
 RVB : 41,45,57  
 Pantone C : 433C  
 Pantone TCX : 19-4010TCX

Logistique



5



20

Sizes	Width (cm)	Height (cm)	Length (cm)	Net weight (kg)	Gross weight (kg)	Pieces/Box	Pieces/Bundle
4/6 ans	40.00	16.00	60.00	4.2	5.4	20	5
6/8 ans	40.00	16.00	60.00	4.75	5.95	20	5
8/10 ans	40.00	16.00	60.00	5.35	6.55	20	5
10/12 ans	40.00	22.00	60.00	6.2	7.5	20	5
12/14 ans	40.00	22.00	60.00	7.05	8.35	20	5