



### A propos

- No label : 100 % personnalisable à votre projet.
- Surface parfaitement lisse pour une personnalisation optimale.
- Col polo et ouverture quart zip.

85% coton biologique, 15% polyester recyclé post-consumer. Coton peigné. Coupe standard à épaules tombantes. Molleton gratté 3 fils LSF (Low Shrinkage Fleece : molleton pré-rétréci). Lavé aux enzymes. Col polo surpiqué avec ouverture quart de zip en métal recyclé. Bord côte 1 x 1 bas de manches et bas de vêtement. Finition intérieur col avec bande de propreté en jersey ton sur ton. Demi-lune au dos.

 300 g/m<sup>2</sup>

### Tailles



### Informations Complémentaires

#### Logistique



#### Pays d'origine

BD - Bangladesh

#### Code douanier



61102099

### Couleurs



Black



Dark  
Cherry



Ivory



Navy  
Blue



Organic  
Khaki

### Certifications



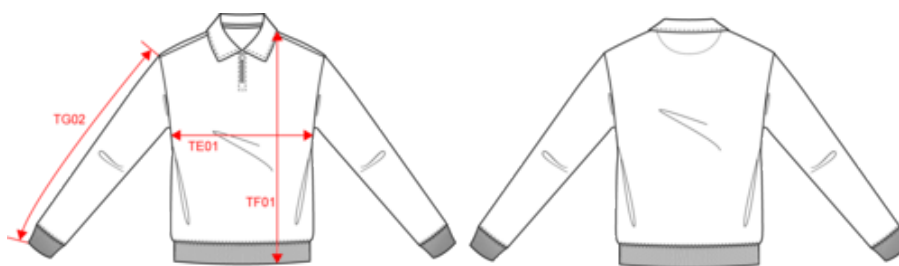
Made with 85% Organic materials  
EGL N°165651 / KARIBAN GROUP



STANDARD  
100  
CO 100717  
IFTH  
www.oeko-tex.com



Dimensions (cm)



Mesures en cm	XS	S	M	L	XL	XXL
TE01 - 1/2 largeur poitrine à 1.5cm de l'emmanchure	51.00	54.00	57.00	60.00	63.00	66.00
TF01 - Hauteur totale de l'HSP	68.00	70.00	72.00	74.00	76.00	78.00
TG02 - Longueur manche longue	58.50	59.50	60.50	61.50	62.50	63.50

Informations Couleurs



**Black**  
RVB : 35,35,37  
Pantone C : Black  
Pantone TCX : 19-4004TCX



**Dark Cherry**  
RVB : 80,42,50  
Pantone C : 497C  
Pantone TCX : 19-1627TCX



**Ivory**  
RVB : 236,231,218  
Pantone C : 7534C  
Pantone TCX : 11-0701TCX



**Navy Blue**  
RVB : 41,45,57  
Pantone C : 433C  
Pantone TCX : 19-4010TCX



**Organic Khaki**  
RVB : 85,87,76  
Pantone C : 418C  
Pantone TCX : 19-0312TCX

Logistique



5



20

Sizes	Width (cm)	Height (cm)	Length (cm)	Net weight (kg)	Gross weight (kg)	Pieces/Box	Pieces/Bundle
XS	40.00	25.00	60.00	8.3	9.9	20	5
S	40.00	25.00	60.00	8.8	10.4	20	5
M	40.00	25.00	60.00	9.45	11.05	20	5
L	40.00	27.00	60.00	9.85	11.55	20	5
XL	40.00	27.00	60.00	10.35	12.05	20	5
XXL	40.00	27.00	60.00	10.95	12.65	20	5