



A propos

- No label : 100 % personnalisable à votre projet.
- Surface parfaitement lisse pour une personnalisation optimale.
- Col polo et ouverture quart zip.

85% coton biologique, 15% polyester recyclé post-consumer. Coton peigné. Coupe standard à épaules tombantes. Molleton gratté 3 fils LSF (Low Shrinkage Fleece : molleton pré-rétréci). Lavé aux enzymes. Col polo surpiqué avec ouverture quart de zip en métal recyclé. Bord côte 1 x 1 bas de manches et bas de vêtement. Finition intérieur col avec bande de propreté en jersey ton sur ton. Demi-lune au dos.

 300 g/m²

Tailles



Informations Complémentaires

Logistique



Pays d'origine

BD - Bangladesh

Code douanier



61102099

Couleurs



Black



Dark Cherry



Ivory



Navy Blue

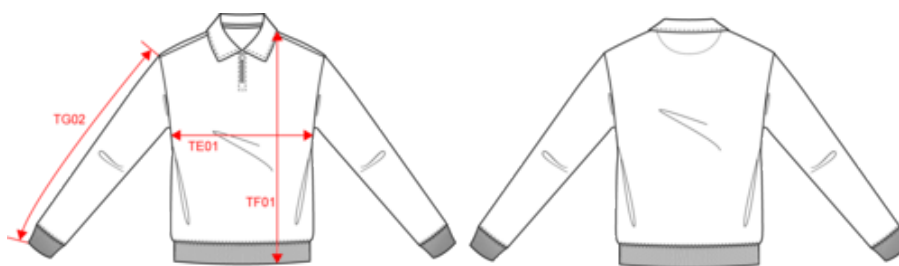


Organic Khaki

Certifications



Dimensions (cm)



Mesures en cm	XS	S	M	L	XL	XXL
TE01 - 1/2 largeur poitrine à 1.5cm de l'emmanchure	51.00	54.00	57.00	60.00	63.00	66.00
TF01 - Hauteur totale de l'HSP	68.00	70.00	72.00	74.00	76.00	78.00
TG02 - Longueur manche longue	58.50	59.50	60.50	61.50	62.50	63.50

Informations Couleurs



Black
RVB : 35,35,37
Pantone C : Black
Pantone TCX : 19-4004TCX



Dark Cherry
RVB : 80,42,50
Pantone C : 497C
Pantone TCX : 19-1627TCX



Ivory
RVB : 236,231,218
Pantone C : 7534C
Pantone TCX : 11-0701TCX



Navy Blue
RVB : 41,45,57
Pantone C : 433C
Pantone TCX : 19-4010TCX



Organic Khaki
RVB : 85,87,76
Pantone C : 418C
Pantone TCX : 19-0312TCX

Logistique



5



20

Sizes	Width (cm)	Height (cm)	Length (cm)	Net weight (kg)	Gross weight (kg)	Pieces/Box	Pieces/Bundle
XS	40.00	25.00	60.00	8.3	9.9	20	5
S	40.00	25.00	60.00	8.8	10.4	20	5
M	40.00	25.00	60.00	9.45	11.05	20	5
L	40.00	27.00	60.00	9.85	11.55	20	5
XL	40.00	27.00	60.00	10.35	12.05	20	5
XXL	40.00	27.00	60.00	10.95	12.65	20	5