

## NS430

Sweat-shirt écoresponsable à col rond à épaules tombantes French Terry unisexe



### A propos

- Un grammage élevé pour une bonne tenue.
- No label : 100 % personnalisable à votre projet.
- Surface parfaitement lisse pour une personnalisation optimale.

100% coton biologique. Coton peigné. Coupe standard à épaules tombantes. Molleton 3 fils non gratté en French Terry. 1/2 lune au dos. Lavé aux enzymes. Bord côte 2 x 1 encolure, bas de manches et bas de vêtement, montage tubulaire pour une meilleure finition. Bande de propreté en jersey ton sur ton à l'intérieur de l'encolure. Finition double surpiqûre épaules, emmanchures, bas de manches et bas de vêtement.

 400 g/m<sup>2</sup> 

### Tailles

 XXS XS S M L XL XXL 3XL

### Informations Complémentaires

Logistique



5



15



BD - Bangladesh

Code douanier



61102099

### Couleurs



Black



Ivory

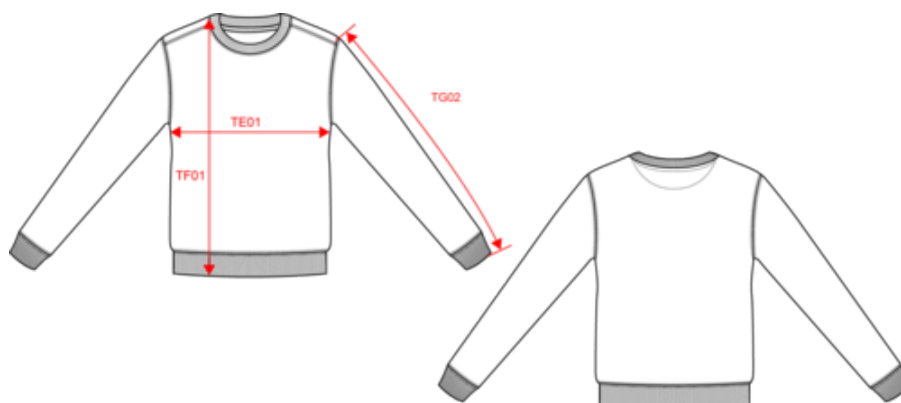


Navy Blue

### Certifications



Dimensions (cm)



Mesures en cm	XXS	XS	S	M	L	XL	XXL	3XL
TE01 - 1/2 largeur poitrine à 1.5cm de l'emmanchure	48.00	51.00	54.00	57.00	60.00	63.00	66.00	69.00
TF01 - Hauteur totale de l'HSP	66.00	68.00	70.00	72.00	74.00	76.00	78.00	80.00
TG02 - Longueur manche longue	57.50	58.50	59.50	60.50	61.50	62.50	63.50	64.50

# NS430

Sweat-shirt écoresponsable à col rond à épaules tombantes French Terry unisexe

## Informations Couleurs



**Black**  
 RVB : 35,35,37  
 Pantone C : Black  
 Pantone TCX : 19-4004TCX



**Ivory**  
 RVB : 236,231,218  
 Pantone C : 7534C  
 Pantone TCX : 11-0701TCX



**Navy Blue**  
 RVB : 41,45,57  
 Pantone C : 433C  
 Pantone TCX : 19-4010TCX

## Logistique



5



15

Sizes	Width (cm)	Height (cm)	Length (cm)	Net weight (kg)	Gross weight (kg)	Pieces/Box	Pieces/Bundle
XXS	40.00	18.00	60.00	6.6	7.9	15	5
XS	40.00	18.00	60.00	7.6	8.9	15	5
S	40.00	18.00	60.00	8.1	9.4	15	5
M	40.00	18.00	60.00	8.7	10	15	5
L	40.00	20.00	60.00	9.2	10.5	15	5
XL	40.00	20.00	60.00	9.7	11	15	5
XXL	40.00	20.00	60.00	10.5	11.8	15	5
3XL	40.00	22.00	60.00	11	12.3	15	5