



A propos

- Conçu à partir de Modal une matière écologique et résistante.
- Tissu doux et solide, pour une personnalisation optimale.
- Coupe ajustée pour un tombé idéal.

48% modal TENCEL™ / 47% coton biologique / 5% élasthane. Coupe droite. Toucher ultra doux. 1/2 Lune au dos. 2 poches kangourou. Zip en métal recyclé. Capuche doublée en matière principale avec cordon rond embout métal recyclé. Encolure avec bande de propreté intérieure en matière principale. Point de recouvrement aux poignets, emmanchures, sur la capuche et le bas de vêtement. TENCEL™ est une marque de Lenzing AG.

 260 g/m² 

Tailles



Informations Complémentaires

Logistique



Pays d'origine

BD - Bangladesh

Code douanier



61102099

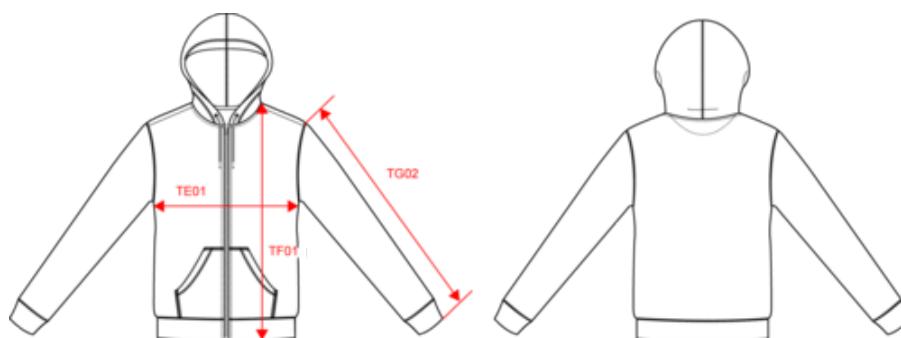
Couleurs



Certifications



Dimensions (cm)



Mesures en cm	XS	S	M	L	XL	XXL	3XL
TE01 - 1/2 largeur poitrine à 1.5cm de l'emmanchure	48.00	51.00	54.00	57.00	60.00	63.00	66.00
TF01 - Hauteur totale de l'HSP	68.00	70.00	72.00	74.00	76.00	78.00	80.00
TG02 - Longueur manche longue	63.75	64.75	65.75	66.75	67.75	68.75	69.75

Informations Couleurs



Aquamarine
 RVB : 153,173,190
 Pantone C : 7542C
 Pantone TCX : 15-4008TCX



Ivory
 RVB : 236,231,218
 Pantone C : 7534C
 Pantone TCX : 11-0701TCX



Jade Green
 RVB : 143,167,162
 Pantone C : 5575C
 Pantone TCX : 16-5106TCX



Navy Blue
 RVB : 41,45,57
 Pantone C : 433C
 Pantone TCX : 19-4010TCX

Logistique



5



20

Sizes	Width (cm)	Height (cm)	Length (cm)	Net weight (kg)	Gross weight (kg)	Pieces/Box	Pieces/Bundle
XS	40.00	36.00	60.00	9.50000	10.90000	20	5
S	40.00	36.00	60.00	10.10000	11.50000	20	5
M	40.00	36.00	60.00	10.50000	0.90000	20	5
L	40.00	36.00	60.00	10.90000	12.30000	20	5
XL	40.00	38.00	60.00	11.30000	12.70000	20	5
XXL	40.00	38.00	60.00	11.70000	13.10000	20	5
3XL	40.00	38.00	60.00	12.20000	13.60000	20	5