



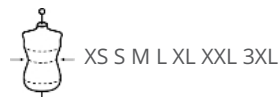
Acerca de

- Fabricada con Modal, un material ecológico y resistente.
- Tejido suave y resistente para una personalización óptima.
- Corte ajustado para un ajuste ideal.

48 % modal TENCEL™, 47 % algodón orgánico, 5 % elastano. TENCEL™ es una marca de Lenzing AG. Corte ajustado. Tacto ultrasuave. Media luna en la espalda. Dos bolsillos tipo canguro. Cremallera de metal reciclado. Capucha forrada en el material principal con cordón redondo y remate de metal reciclado. Cuello con tira cubrecosturas del material principal en la parte interior. Punto de recubrimiento en los puños, las sisas, la capucha y el bajo de la prenda.

 260 g/m² 

Tallas



Informacion adicional

Logistica



5



20



Pais de origen

BD - Bangladés

Codigo de aduanas



61102099

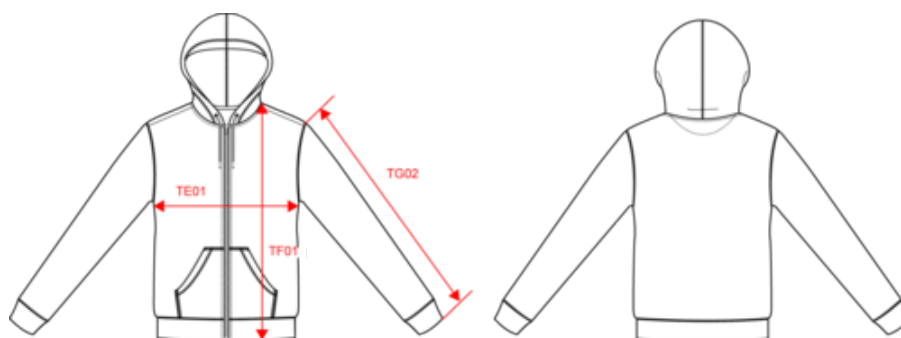
Colores



Certificaciones



Dimensiones



Measurements in cm	XS	S	M	L	XL	XXL	3XL
TE01 - 1/2 chest width at 1.5cm below armhole	48.00	51.00	54.00	57.00	60.00	63.00	66.00
TF01 - Total height from HSP	68.00	70.00	72.00	74.00	76.00	78.00	80.00
TG02 - Long sleeve length	63.75	64.75	65.75	66.75	67.75	68.75	69.75

NS426

Sudadera con capucha y cremallera hombre

Informacion colores



Aquamarine
 RVB : 153,173,190
 Pantone C : 7542C
 Pantone TCX : 15-4008TCX



Ivory
 RVB : 236,231,218
 Pantone C : 7534C
 Pantone TCX : 11-0701TCX



Jade Green
 RVB : 143,167,162
 Pantone C : 5575C
 Pantone TCX : 16-5106TCX



Navy Blue
 RVB : 41,45,57
 Pantone C : 433C
 Pantone TCX : 19-4010TCX

Logistica



5



20

Sizes	Width (cm)	Height (cm)	Length (cm)	Net weight (kg)	Gross weight (kg)	Pieces/Box	Pieces/Bundle
XS	40.00	36.00	60.00	9.50000	10.90000	20	5
S	40.00	36.00	60.00	10.10000	11.50000	20	5
M	40.00	36.00	60.00	10.50000	0.90000	20	5
L	40.00	36.00	60.00	10.90000	12.30000	20	5
XL	40.00	38.00	60.00	11.30000	12.70000	20	5
XXL	40.00	38.00	60.00	11.70000	13.10000	20	5
3XL	40.00	38.00	60.00	12.20000	13.60000	20	5