




### A propos

- Conçu à partir de Modal une matière écologique et résistante.
- Tissu doux et solide, pour une personnalisation optimale.
- Coupe ajustée pour un tombé idéal.

48% modal TENCEL™ / 47% coton biologique / 5% élasthane. Coupe droite. Toucher ultra doux. 1/2 Lune au dos. 2 poches kangourou. Zip en métal recyclé. Capuche doublée en matière principale avec cordon rond embout métal recyclé. Encolure avec bande de propreté intérieure en matière principale. Point de recouvrement aux poignets, emmanchures, sur la capuche et le bas de vêtement. TENCEL™ est une marque de Lenzing AG.

 260 g/m<sup>2</sup> 

### Tailles

 XS S M L XL XXL 3XL

### Informations Complémentaires

#### Logistique

 5

#### Pays d'origine

 20



BD - Bangladesh

#### Code douanier



61102099

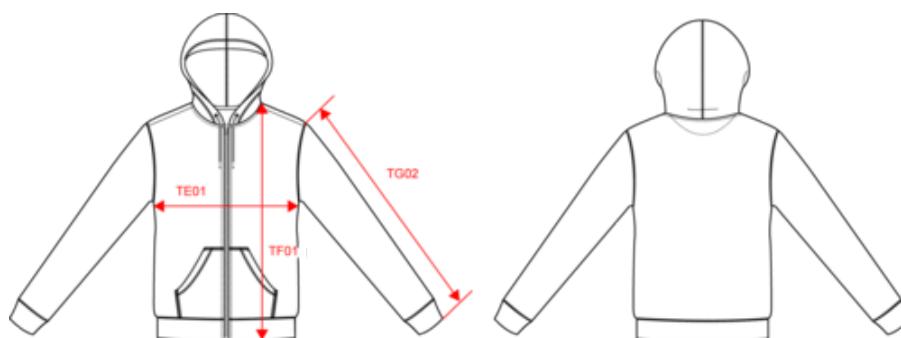
### Couleurs

 Aquamarine  Ivory  Jade Green  Navy Blue

### Certifications



Dimensions (cm)



Mesures en cm	XS	S	M	L	XL	XXL	3XL
TE01 - 1/2 largeur poitrine à 1.5cm de l'emmanchure	48.00	51.00	54.00	57.00	60.00	63.00	66.00
TF01 - Hauteur totale de l'HSP	68.00	70.00	72.00	74.00	76.00	78.00	80.00
TG02 - Longueur manche longue	63.75	64.75	65.75	66.75	67.75	68.75	69.75

Informations Couleurs



**Aquamarine**  
RVB : 153,173,190  
Pantone C : 7542C  
Pantone TCX : 15-4008TCX



**Ivory**  
RVB : 236,231,218  
Pantone C : 7534C  
Pantone TCX : 11-0701TCX



**Jade Green**  
RVB : 143,167,162  
Pantone C : 5575C  
Pantone TCX : 16-5106TCX



**Navy Blue**  
RVB : 41,45,57  
Pantone C : 433C  
Pantone TCX : 19-4010TCX

Logistique



5



20

Sizes	Width (cm)	Height (cm)	Length (cm)	Net weight (kg)	Gross weight (kg)	Pieces/Box	Pieces/Bundle
XS	40.00	36.00	60.00	9.50000	10.90000	20	5
S	40.00	36.00	60.00	10.10000	11.50000	20	5
M	40.00	36.00	60.00	10.50000	0.90000	20	5
L	40.00	36.00	60.00	10.90000	12.30000	20	5
XL	40.00	38.00	60.00	11.30000	12.70000	20	5
XXL	40.00	38.00	60.00	11.70000	13.10000	20	5
3XL	40.00	38.00	60.00	12.20000	13.60000	20	5