



A propos

- Matière éponge confortable et respirante.
- Conçu en circuit court.
- Lavage aux enzymes : surface d'impression nette.

80% coton biologique / 20% polyester recyclé post-consumer. Fabriqué au Portugal. Coton peigné. Matière éponge. Lavé aux enzymes. Coupe droite. Capuche 3 panneaux doublée en matière principale. Zip en nylon et tirette en métal recyclé ton sur ton. Deux poches passepoilées devant avec piqûre nervure. Bord côte 1 x 1 bas de manches et de vêtement. Finition encolure bande de propreté en chevrons ton sur ton. Œillets brodés. Cordon de serrage rond en coton biologique et embout en silicone ton sur ton. Encolure, bas de manches et de vêtement avec surpiqûre. Renfort épaules. Demi-lune au dos.

 210 g/m²

Tailles



Informations Complémentaires

Logistique



5



20



PT - Portugal

Code douanier



61102099

Couleurs



Navy
Blue



Organic
Khaki

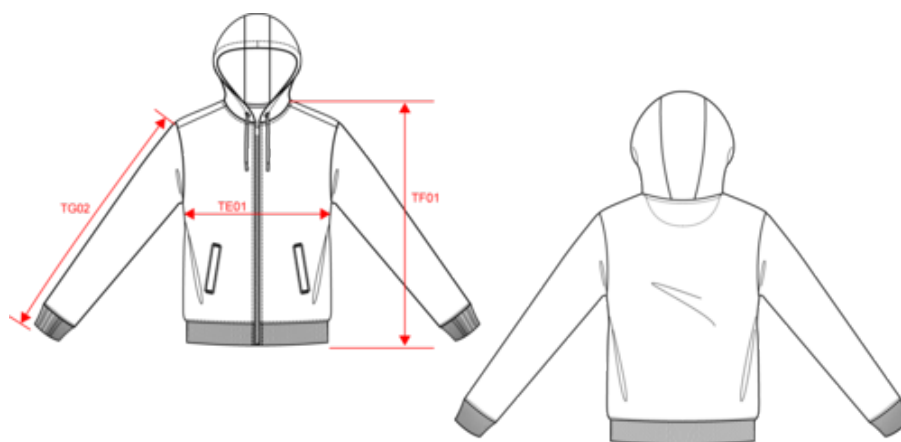
Certifications



Made with 80% Organic materials.
EGL N°183963 / TOPTEX Belgique



Dimensions (cm)



Mesures en cm	XS	S	M	L	XL	XXL	3XL
TE01 - 1/2 largeur poitrine à 1.5cm de l'emmanchure	47.00	50.00	53.00	56.00	59.00	62.00	65.00
TF01 - Hauteur totale de l'HSP	66.00	68.00	70.00	72.00	74.00	76.00	78.00
TG02 - Longueur manche longue	62.50	63.50	64.50	65.50	66.50	67.50	68.50

NS419

Sweat-shirt écoresponsable en éponge zippé à capuche homme

Informations Couleurs

Navy Blue

RVB : 41,45,57
 Pantone C : 433C
 Pantone TCX : 19-4010TCX

Organic Khaki

RVB : 85,87,76
 Pantone C : 418C
 Pantone TCX : 19-0312TCX

Logistique



5



20

Sizes	Width (cm)	Height (cm)	Length (cm)	Net weight (kg)	Gross weight (kg)	Pieces/Box	Pieces/Bundle
XS	40.00	40.00	60.00	10.65	10.29	20	5
S	40.00	40.00	60.00	10.8	10.44	20	5
M	40.00	40.00	60.00	11	10.65	20	5
L	40.00	40.00	60.00	11.35	10.99	20	5
XL	40.00	40.00	60.00	11.85	11.49	20	5
XXL	40.00	40.00	60.00	12.35	11.99	20	5
3XL	40.00	40.00	60.00	13.5	13.14	20	5