



A propos

- Fabriqué au Portugal.
- En coton biologique plus écologique et plus éthique.
- No label : 100 % personnalisable à votre projet.

100% coton biologique. Fabriqué au Portugal. Coton peigné ringspun. Coupe droite. Lavé aux enzymes. Intérieur molleton non gratté (French Terry). 1/2 lune au dos. Zip finition bord-à-bord en nylon recyclé. 2 poches avant. Capuche 3 panneaux doublée en matière principale. Cordon plat ton sur ton, embouts et oeillets en métal recyclé. Point de recouvrement à l'encolure, aux emmanchures, aux bas de manches et de vêtement. Bord côte 1 x 1 manches, encolure et bas de vêtement. Bande de propreté intérieure en chevrons. Vêtement teint après montage : les couleurs peuvent légèrement varier d'une pièce à l'autre. Ce produit est susceptible de déteindre au contact avec des surfaces ou vêtements clairs.

 280 g/m² 

Tailles

 XXS XS S M L XL XXL 3XL 4XL

Informations Complémentaires

Logistique



5



20



PT - Portugal

Code douanier



61102099

Certifications



Organic
EGL N°165651 / KARIBAN GROUP



Couleurs



Washed
black



Washed
ivory



Washed
Jade
Green



Washed
Navy
Blue

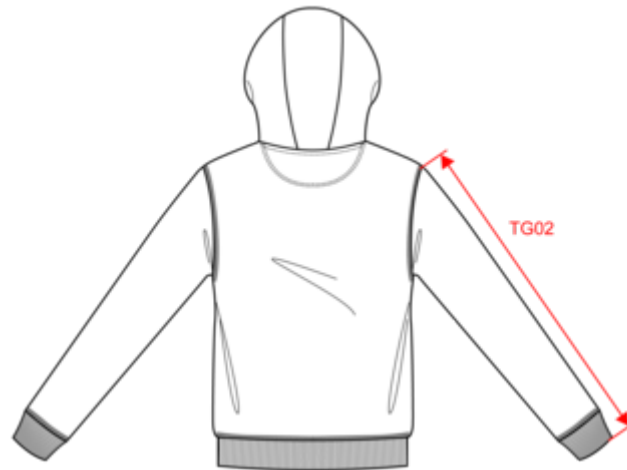


Washed
Organic
Khaki



Washed
Pomelo

Dimensions (cm)



Mesures en cm	XXS	XS	S	M	L	XL	XXL	3XL	4XL
TE01 - 1/2 largeur poitrine à 1.5cm de l'emmanchure	46.00	49.00	52.00	55.00	58.00	61.00	64.00	67.00	70.00
TF01 - Hauteur totale de l'HSP	65.00	67.00	69.00	71.00	73.00	75.00	77.00	79.00	81.00
TG02 - Longueur manche longue	61.50	62.50	63.50	64.50	65.50	66.50	67.50	68.50	69.50

NS417

Sweat-shirt écoresponsable zippé à capuche French Terry unisexe

Informations Couleurs



Washed black
 RVB : 43,39,42
 Pantone C : Neutral Black
 Pantone TCX : 19-4008TCX



Washed Ivory
 RVB : 243,232,220
 Pantone C : 7534C
 Pantone TCX : 11-4202TCX



Washed Jade Green
 RVB : 151,173,165
 Pantone C : 5635C
 Pantone TCX : 16-5304TCX



Washed Navy Blue
 RVB : 54,61,75
 Pantone C : 432C
 Pantone TCX : 19-4023TCX



Washed Organic Khaki
 RVB : 85,89,77
 Pantone C : 418C
 Pantone TCX : 19-0312TCX



Washed Pomelo
 RVB : 174,98,83
 Pantone C : 7522C
 Pantone TCX : 17-1532TCX

Logistique



5



20

Sizes	Width (cm)	Height (cm)	Length (cm)	Net weight (kg)	Gross weight (kg)	Pieces/Box	Pieces/Bundle
XXS	40.00	38.00	60.00	9.14000	10.54000	20	5
XS	40.00	38.00	60.00	9.82000	11.22000	20	5
S	40.00	38.00	60.00	10.36000	11.76000	20	5
M	40.00	38.00	60.00	10.62000	12.02000	20	5
L	40.00	38.00	60.00	11.36000	12.76000	20	5
XL	40.00	44.00	60.00	12.08000	13.48000	20	5
XXL	40.00	44.00	60.00	12.48000	13.88000	20	5
3XL	40.00	44.00	60.00	13.40000	14.80000	20	5
4XL	40.00	44.00	60.00	14.46000	15.86000	20	5