



### A propos

- Fabriqué au Portugal.
- En coton biologique plus écologique et plus éthique.
- No label : 100 % personnalisable à votre projet.

100% coton biologique. Fabriqué au Portugal. Coton peigné ringspun. Coupe droite. Lavé aux enzymes. Intérieur molleton non gratté (French Terry). 1/2 lune au dos. Point de recouvrement à l'encolure, aux emmanchures, aux bas de manches et de vêtement. Bord côte 1 x 1 manches, encolure et bas de vêtement. Encolure avec bande de propreté intérieure en chevrons. Vêtement teint après montage : les couleurs peuvent légèrement varier d'une pièce à l'autre. Ce produit est susceptible de déteindre au contact avec des surfaces ou vêtements clairs.

 280 g/m<sup>2</sup> 

### Tailles

 XXS XS S M L XL XXL 3XL 4XL

### Informations Complémentaires

#### Logistique

 5

 20






PT - Portugal

#### Code douanier



61102099

### Couleurs

 Washed black  
 Washed ivory  
 Washed Jade Green  
 Washed Navy Blue  
 Washed Organic Khaki  
 Washed Pomelo

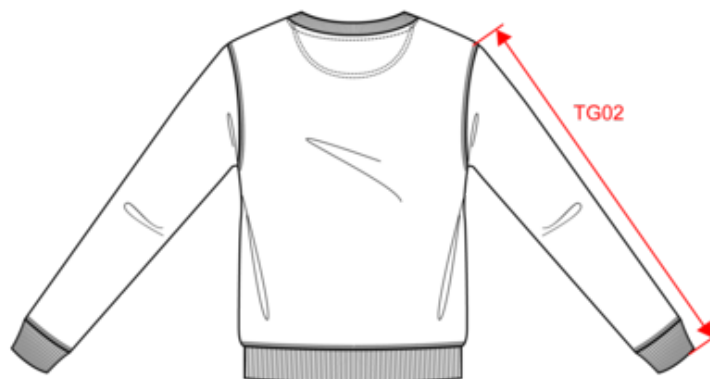
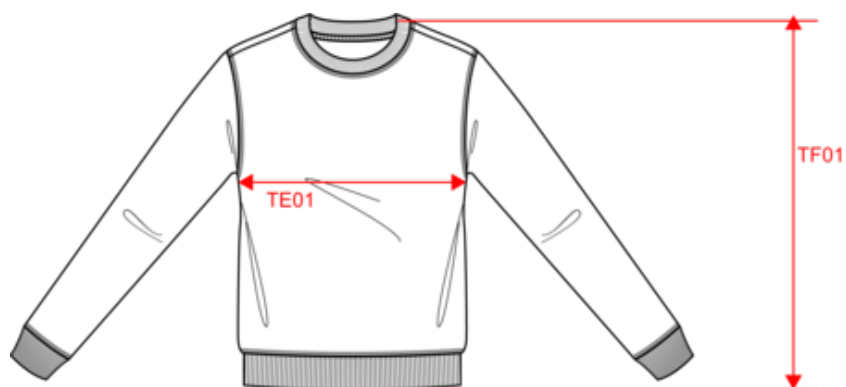
### Certifications



## NS414

Sweat-shirt écoresponsable à col rond French Terry unisexe

Dimensions (cm)



Mesures en cm	XXS	XS	S	M	L	XL	XXL	3XL	4XL
TE01 - 1/2 largeur poitrine à 1.5cm de l'emmanchure	46.00	49.00	52.00	55.00	58.00	61.00	64.00	67.00	70.00
TF01 - Hauteur totale de l'HSP	65.00	67.00	69.00	71.00	73.00	75.00	77.00	79.00	81.00
TG02 - Longueur manche longue	61.50	62.50	63.50	64.50	65.50	66.50	67.50	68.50	69.50

# NS414

## Sweat-shirt écoresponsable à col rond French Terry unisexe

### Informations Couleurs



**Washed black**  
 RVB : 43,39,42  
 Pantone C : Neutral Black  
 Pantone TCX : 19-4008TCX



**Washed Ivory**  
 RVB : 243,232,220  
 Pantone C : 7534C  
 Pantone TCX : 11-4202TCX



**Washed Jade Green**  
 RVB : 151,173,165  
 Pantone C : 5635C  
 Pantone TCX : 16-5304TCX



**Washed Navy Blue**  
 RVB : 54,61,75  
 Pantone C : 432C  
 Pantone TCX : 19-4023TCX



**Washed Organic Khaki**  
 RVB : 85,89,77  
 Pantone C : 418C  
 Pantone TCX : 19-0312TCX



**Washed Pomelo**  
 RVB : 174,98,83  
 Pantone C : 7522C  
 Pantone TCX : 17-1532TCX

### Logistique



5



20

Sizes	Width (cm)	Height (cm)	Length (cm)	Net weight (kg)	Gross weight (kg)	Pieces/Box	Pieces/Bundle
XXS	40.00	25.00	60.00	5.88000	7.28000	20	5
XS	40.00	25.00	60.00	6.38000	7.78000	20	5
S	40.00	25.00	60.00	6.94000	8.34000	20	5
M	40.00	25.00	60.00	7.84000	9.24000	20	5
L	40.00	25.00	60.00	8.32000	9.72000	20	5
XL	40.00	25.00	60.00	8.36000	9.76000	20	5
XXL	40.00	25.00	60.00	8.80000	10.20000	20	5
3XL	40.00	25.00	60.00	9.28000	10.68000	20	5
4XL	40.00	25.00	60.00	9.92000	11.32000	20	5