



A propos

- Coupe oversize reprenant les codes "retail".
- Look décontracté, confortable et tendance.
- No label : 100 % personnalisable à votre marque.

85% coton biologique / 15% polyester recyclé post-consumer. Coton peigné. Coupe standard avec épaules tombantes. Molleton non gratté (French Terry). 3 fils LST (Low Shrinkage Terry : pré-rétréci). 1/2 lune dans le dos. Lavé aux enzymes. Zip en métal recyclé avec tirette en forme arrondie. Deux poches plaquées devant avec rabat. Capuche à pince doublée en matière principale. Cordon de serrage plat en coton biologique. Bande de propreté intérieure encolure en chevrons. Finition bas de manches en bord côte 1 x 1. Finition bas de vêtement en simple surpiqûre. Finition intérieure du zip avec biais de propreté en jersey.



Tailles



Informations Complémentaires

Logistique



Pays d'origine



BD - Bangladesh

Code douanier



61102099

Couleurs



Certifications



Made with 85% Organic materials.
EGL N°183963 / TOPTEX Belgique



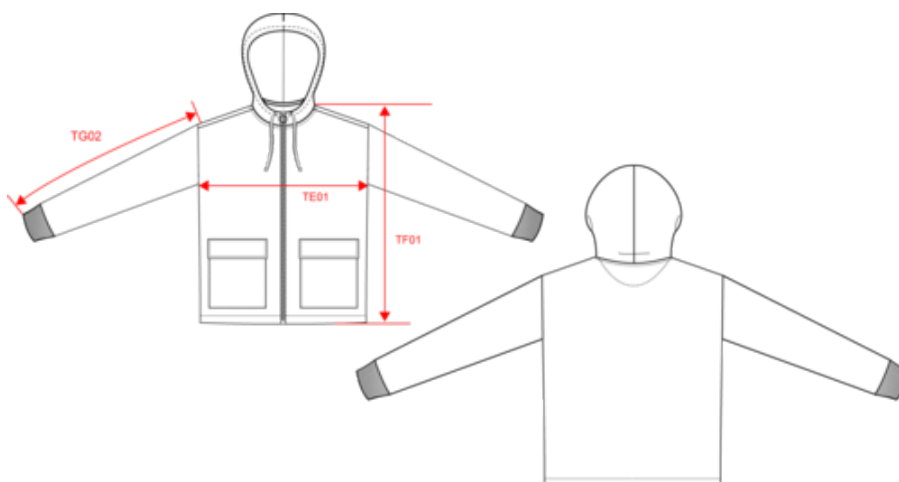
CO 100717
IFTH
www.oeko-tex.com



NS409

Sweat-shirt écoresponsable zippé à capuche French Terry femme

Dimensions (cm)



Mesures en cm	XS	S	M	L	XL
TE01 - 1/2 largeur poitrine à 1.5cm de l'emmanchure	46.50	49.50	52.50	55.50	58.50
TF01 - Hauteur totale de l'HSP	52.00	54.00	56.00	58.00	60.00
TG02 - Longueur manche longue	50.50	51.50	52.50	53.50	54.50

Informations Couleurs



Black
 RVB : 35,35,37
 Pantone C : Black
 Pantone TCX : 19-4004TCX



Ivory
 RVB : 236,231,218
 Pantone C : 7534C
 Pantone TCX : 11-0701TCX



Jade Green
 RVB : 143,167,162
 Pantone C : 5575C
 Pantone TCX : 16-5106TCX



Organic Khaki
 RVB : 85,87,76
 Pantone C : 418C
 Pantone TCX : 19-0312TCX



Petal Rose
 RVB : 197,159,155
 Pantone C : 7612C
 Pantone TCX : 15-1607TCX

Logistique



5



20

Sizes	Width (cm)	Height (cm)	Length (cm)	Net weight (kg)	Gross weight (kg)	Pieces/Box	Pieces/Bundle
XS	40.00	30.00	60.00	9.6	11.3	20	5
S	40.00	30.00	60.00	10.1	11.8	20	5
M	40.00	30.00	60.00	10.6	12.3	20	5
L	40.00	35.00	60.00	11.3	13	20	5
XL	40.00	35.00	60.00	11.9	13.6	20	5