



A propos

- En coton biologique plus écologique et plus éthique.
- Fabriqué au Portugal.
- Surface parfaitement lisse pour une personnalisation optimale.

100% coton biologique. Fabriqué au Portugal. Coton peigné. Coupe droite. Produit lavé aux enzymes. Aspect délavé. Encolure avec bande de propreté intérieure en matière principale. Surpiqûre simple à l'encolure. Renfort épaule. Double surpiqûre bas de manches et bas de vêtement. Coutures latérales. Vêtement teint en pièce après montage : les couleurs peuvent varier d'un produit à l'autre. Ce produit est susceptible de déteindre au contact avec des surfaces ou vêtements clairs.



Tailles



Informations Complémentaires

Logistique



Pays d'origine



PT - Portugal

Code douanier



61091000

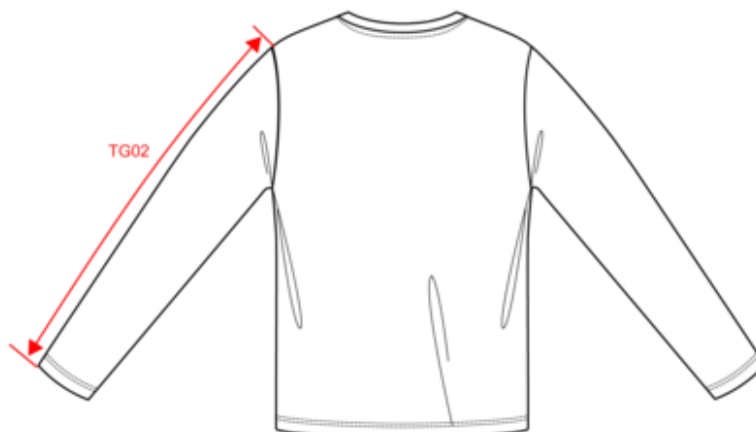
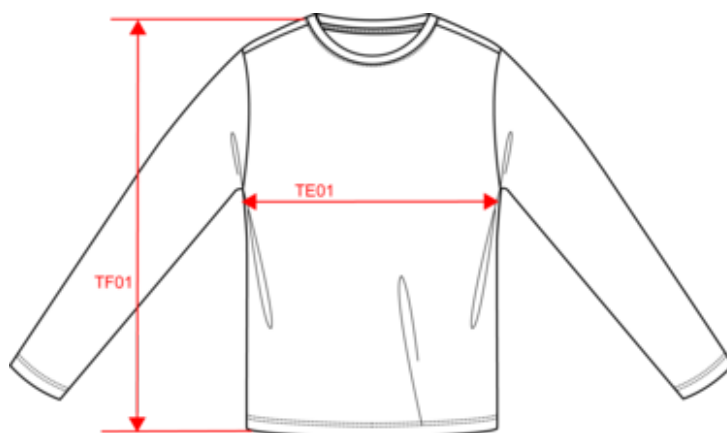
Couleurs



Certifications



Dimensions (cm)




Mesures en cm	XS	S	M	L	XL	XXL	3XL
TE01 - 1/2 largeur poitrine à 1.5cm de l'emmanchure	46.00	49.00	52.00	55.00	58.00	61.00	64.00
TF01 - Hauteur totale de l'HSP	67.00	69.00	71.00	73.00	75.00	77.00	79.00

Informations Couleurs

 **Washed Cream Coffee**
 RVB : 152,133,117
 Pantone C : 7504C
 Pantone TCX : 17-1312TCX

 **Washed Navy Blue**
 RVB : 54,61,75
 Pantone C : 432C
 Pantone TCX : 19-4023TCX

 **Washed Sienna**
 RVB : 136,102,94
 Pantone C : 7615C
 Pantone TCX : 18-1421TCX

 **Washed Slate**
 RVB : 70,79,84
 Pantone C : 7540C
 Pantone TCX : 19-4220TCX

Logistique



10



50

Sizes	Width (cm)	Height (cm)	Length (cm)	Net weight (kg)	Gross weight (kg)	Pieces/Box	Pieces/Bundle
XS	40.00	25.00	60.00	5.50000	7.00000	50	10
S	40.00	25.00	60.00	5.90000	7.30000	50	10
M	40.00	25.00	60.00	6.35000	7.75000	50	10
L	40.00	25.00	60.00	6.75000	8.15000	50	10
XL	40.00	25.00	60.00	7.20000	8.60000	50	10
XXL	40.00	25.00	60.00	7.70000	9.10000	50	10
3XL	40.00	25.00	60.00	8.05000	9.45000	50	10