



A propos

- Matière éponge confortable et respirante.
- No label : 100 % personnalisable à votre marque.
- Fabriqué au Portugal.

80% coton biologique / 20% polyester recyclé post-consumer. Fabriqué au Portugal. Coton peigné. Matière éponge. Coupe oversize à épaules tombantes. Coutures latérales. Lavé aux enzymes. Bord côte col 1 x 1. Bande de propreté intérieure col en matière principale. Demi-lune à l'arrière du col. Fentes latérales avec finitions intérieures en chevrons. Renfort épaule. Ourlet double surpiqûre bas de manches et bas de vêtement.

 210 g/m² 

Tailles



Informations Complémentaires

Logistique



Pays d'origine



Code douanier



Couleurs



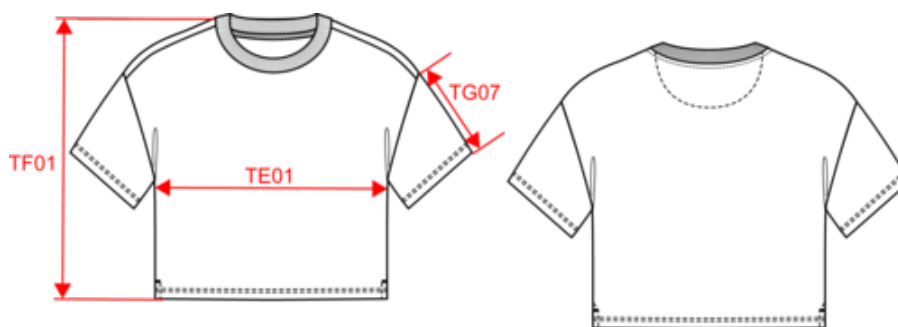
Certifications



Made with 80% Organic materials.
EGL N°183963 / TOPTEX Belgique



Dimensions (cm)



Mesures en cm	XS	S	M	L	XL
TE01 - 1/2 largeur poitrine à 1.5cm de l'emmanchure	53.00	56.00	59.00	62.00	65.00
TF01 - Hauteur totale de l'HSP	55.00	57.00	59.00	61.00	63.00
TG07 - Longueur manche courte	17.00	17.75	18.50	19.25	20.00

Informations Couleurs



Almond Green
RVB : 145,146,127
Pantone C : 7536C
Pantone TCX : 16-0213TCX



Apricot
RVB : 254,166,112
Pantone C : 7410C
Pantone TCX : 15-1245TCX



Brook Green
RVB : 181,214,200
Pantone C : 559C
Pantone TCX : 12-5808TCX



Candy Rose
RVB : 233,122,152
Pantone C : 701C
Pantone TCX : 15-1920TCX



Cream Coffee
RVB : 153,131,108
Pantone C : 7504C
Pantone TCX : 17-1319TCX



Ivory
RVB : 236,231,218
Pantone C : 7534C
Pantone TCX : 11-0701TCX



Malachite Green
RVB : 0,111,83
Pantone C : 335C
Pantone TCX : 18-5338TCX



Paprika
RVB : 188,66,58
Pantone C : 7620C
Pantone TCX : 18-1550TCX



Parma
RVB : 178,174,200
Pantone C : 5295C
Pantone TCX : 14-3911TCX



Riviera Blue
RVB : 66,97,133
Pantone C : 7699C
Pantone TCX : 18-4027TCX

Logistique



5



30

Sizes	Width (cm)	Height (cm)	Length (cm)	Net weight (kg)	Gross weight (kg)	Pieces/Box	Pieces/Bundle
XS	40.00	22.00	60.00	4.06	5.46	30	5
S	40.00	22.00	60.00	4.45	5.85	30	5
M	40.00	22.00	60.00	4.78	6.18	30	5
L	40.00	22.00	60.00	5.2	6.6	30	5
XL	40.00	22.00	60.00	5.62	7.02	30	5