




A propos

- Fabriqué au Portugal.
- No label : 100% personnalisable.
- Matière éponge : confortable et respirante.

80% coton biologique / 20% polyester recyclé post-consumer. Fabriqué au Portugal. Coton peigné. Matière éponge. Coupe droite. Coutures latérales. Lavé aux enzymes. Poche plaquée poitrine. Demi-lune au dos. Col en matière principale. Manches courtes avec finition bas de manches en bord côte 1 x 1 et surpiqûre aux emmanchures. Patte de boutonnage avec 2 boutons en plastique blanc effet nacré. Renfort épaule en matière principale. Ourlet double surpiqûre bas de vêtement. Fentes latérales et encolure avec bande de propreté intérieure en chevrons ton sur ton.

 210 g/m²

Tailles

 4/6 ans 6/8 ans 8/10 ans 10/12 ans

Informations Complémentaires

Logistique

 5

Pays d'origine

 40



PT - Portugal

Code douanier



61051000

Couleurs



Almond Green



Ivory



Mineral Grey



Navy Blue

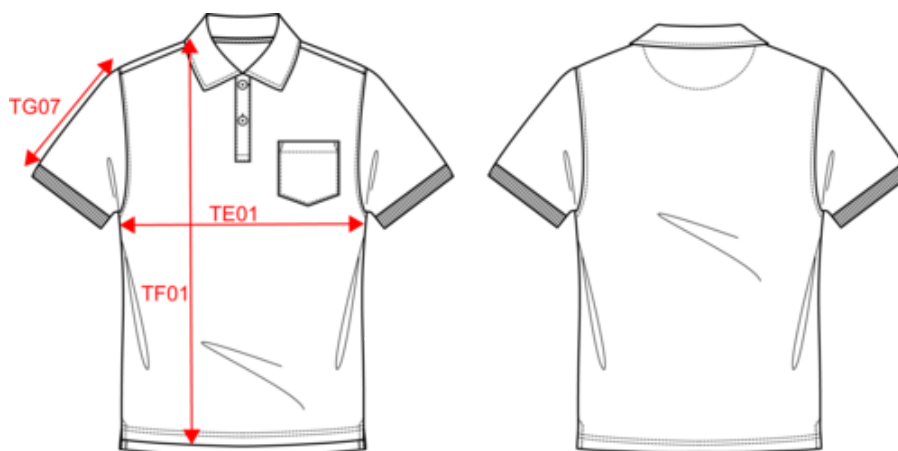
Certifications



Made with 80% Organic materials
EGL N°165651 / KARIBAN GROUP



Dimensions (cm)



Mesures en cm	4/6 ans	6/8 ans	8/10 ans	10/12 ans
TE01 - 1/2 largeur poitrine à 1.5cm de l'emmanchure	34.70	36.40	39.00	42.50
TF03 - Hauteur totale devant de l'HSP	41.40	46.20	51.00	55.80
TG07 - Longueur manche courte	12.45	14.55	16.75	19.05

Informations Couleurs



Almond Green
RVB : 145,146,127
Pantone C : 7536C
Pantone TCX : 16-0213TCX



Ivory
RVB : 236,231,218
Pantone C : 7534C
Pantone TCX : 11-0701TCX



Mineral Grey
RVB : 94,104,116
Pantone C : 431C
Pantone TCX : 18-4215TCX



Navy Blue
RVB : 41,45,57
Pantone C : 433C
Pantone TCX : 19-4010TCX

Logistique



5



40

Sizes	Width (cm)	Height (cm)	Length (cm)	Net weight (kg)	Gross weight (kg)	Pieces/Box	Pieces/Bundle
4/6 ans	40.00	30.00	60.00	5.15	6	40	5
6/8 ans	40.00	30.00	60.00	5.7	6.55	40	5
8/10 ans	40.00	30.00	60.00	6.4	7.25	40	5
10/12 ans	40.00	30.00	60.00	7.2	8.05	40	5