



### A propos

- Fabriqué au Portugal.
- No label : 100% personnalisable.
- Matière éponge : confortable et respirante.

80% coton biologique / 20% polyester recyclé post-consumer. Fabriqué au Portugal. Coton peigné. Matière éponge. Coupe droite. Coutures latérales. Lavé aux enzymes. Poche plaquée poitrine. Demi-lune au dos. Col en matière principale. Manches courtes avec finition bas de manches en bord côte 1 x 1 et surpiqûre aux emmanchures. Patte de boutonnage avec 2 boutons en plastique blanc effet nacré. Renfort épaule en matière principale. Ourlet double surpiqûre bas de vêtement. Fentes latérales et encolure avec bande de propreté intérieure en chevrons ton sur ton.

 210 g/m<sup>2</sup>

### Tailles

 4/6 ans 6/8 ans 8/10 ans 10/12 ans

### Informations Complémentaires

Logistique



5



40



PT - Portugal

Code douanier



61051000

### Couleurs



Almond Green



Ivory



Mineral Grey



Navy Blue

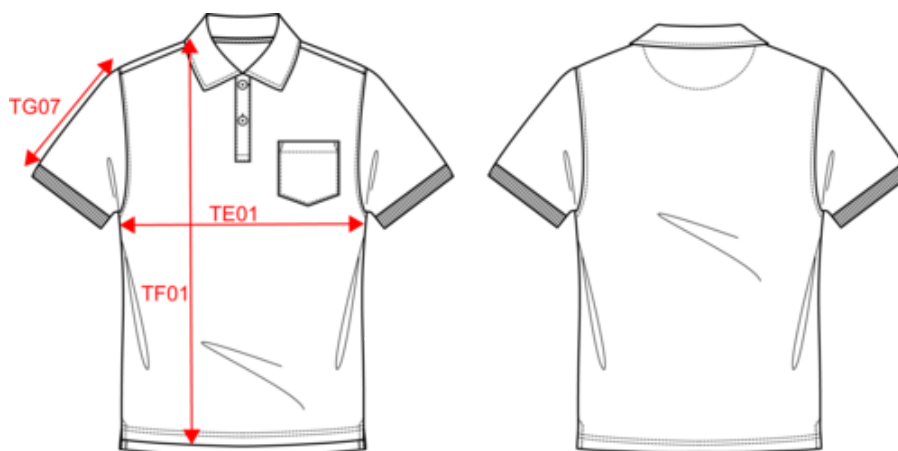
### Certifications



Made with 80% Organic materials.  
EGL N°183963 / TOPTEX Belgique



Dimensions (cm)



Mesures en cm	4/6 ans	6/8 ans	8/10 ans	10/12 ans
TE01 - 1/2 largeur poitrine à 1.5cm de l'emmanchure	34.70	36.40	39.00	42.50
TF03 - Hauteur totale devant de l'HSP	41.40	46.20	51.00	55.80
TG07 - Longueur manche courte	12.45	14.55	16.75	19.05

Informations Couleurs



**Almond Green**  
RVB : 145,146,127  
Pantone C : 7536C  
Pantone TCX : 16-0213TCX



**Ivory**  
RVB : 236,231,218  
Pantone C : 7534C  
Pantone TCX : 11-0701TCX



**Mineral Grey**  
RVB : 94,104,116  
Pantone C : 431C  
Pantone TCX : 18-4215TCX



**Navy Blue**  
RVB : 41,45,57  
Pantone C : 433C  
Pantone TCX : 19-4010TCX

Logistique



5



40

Sizes	Width (cm)	Height (cm)	Length (cm)	Net weight (kg)	Gross weight (kg)	Pieces/Box	Pieces/Bundle
4/6 ans	40.00	30.00	60.00	5.15	6	40	5
6/8 ans	40.00	30.00	60.00	5.7	6.55	40	5
8/10 ans	40.00	30.00	60.00	6.4	7.25	40	5
10/12 ans	40.00	30.00	60.00	7.2	8.05	40	5