




### A propos

- Lavé aux enzymes pour une surface parfaitement nette et lisse.
- No label : 100 % personnalisable à votre marque.
- Maille piquée confortable.

100% coton biologique. Coton peigné. Maille piquée. Coupe standard à épaules tombantes. Lavé aux enzymes. Bord côte col 1 x 1. Patte de boutonnage rapportée à 2 boutons en plastique recyclé ton sur ton. Bande de propreté en matière principale ton sur ton en finition intérieur de col. Renfort épaule. Finition simple surpiqûre bas de manches et de vêtement.

 220 g/m<sup>2</sup> 

### Tailles



### Informations Complémentaires

#### Logistique



#### Pays d'origine

BD - Bangladesh

#### Code douanier



61051000

### Couleurs



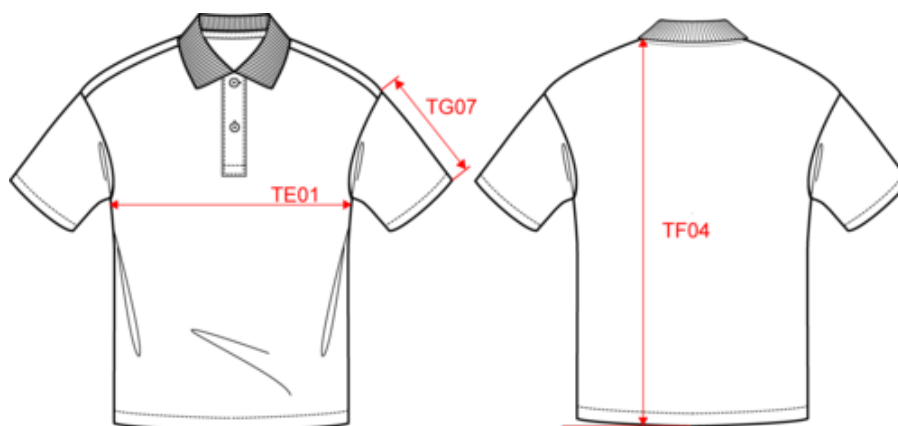
Black

Ivory

### Certifications



Dimensions (cm)



Mesures en cm	XS	S	M	L	XL	XXL	3XL
TE01 - 1/2 largeur poitrine à 1.5cm de l'emmanchure	49.00	52.00	55.00	58.00	61.00	64.00	67.00
TF04 - Hauteur totale dos de l'HSP	69.00	71.00	73.00	75.00	77.00	79.00	81.00
TG07 - Longueur manche courte	19.25	19.75	20.25	20.75	21.25	21.75	22.25

# NS204

## Polo écoresponsable maille piquée à épaules tombantes homme

### Informations Couleurs

**Black**  
 RVB : 35,35,37  
 Pantone C : Black  
 Pantone TCX : 19-4004TCX

**Ivory**  
 RVB : 236,231,218  
 Pantone C : 7534C  
 Pantone TCX : 11-0701TCX

### Logistique

 5  30

Sizes	Width (cm)	Height (cm)	Length (cm)	Net weight (kg)	Gross weight (kg)	Pieces/Box	Pieces/Bundle
XS	40.00	18.00	60.00	6.85	8.1	30	5
S	40.00	18.00	60.00	7.15	8.4	30	5
M	40.00	18.00	60.00	7.65	8.9	30	5
L	40.00	18.00	60.00	8.15	9.4	30	5
XL	40.00	18.00	60.00	8.7	9.95	30	5
XXL	40.00	20.00	60.00	9.2	10.5	30	5
3XL	40.00	20.00	60.00	9.8	11.1	30	5