

# KARIBAN

K982

## Pullover premium col V

- Coupe élégante et confortable.
- Matière souple et résistante.
- Entretien facile.

87% coton / 11% polyamide / 2% élasthanne. Col V et bande intérieure tricotée contrastée. Bord-côte 1x1 au col, bas de manches et de vêtement. Coupe élégante et confortable.




XS S M L XL XXL 3XL  330 g/m<sup>2</sup>

Tableau équivalence des tailles par pays en dernière page.

### Certifications

### Informations Complémentaires

#### Logistique



1



20

#### Pays d'origine



BD - Bangladesh

#### Code douanier



61102099

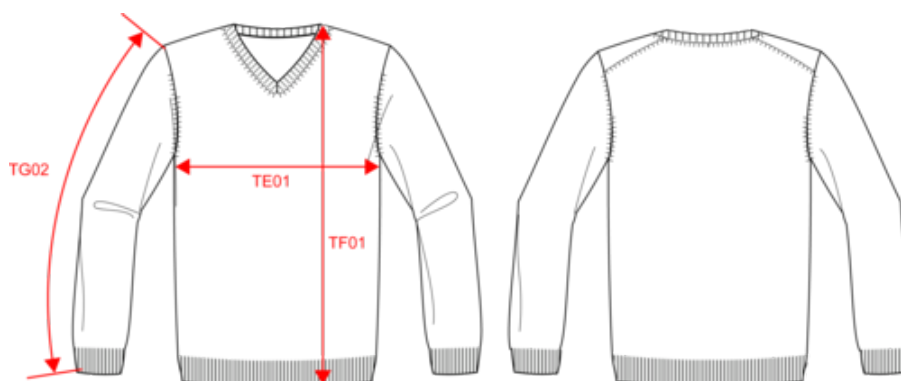


# KARIBAN

K982

Pullover premium col V

## Dimensions (cm)



Mesures en cm	XS	S	M	L	XL	XXL	3XL
TE01 - 1/2 largeur poitrine à 1.5cm de l'emmanchure	46.00	49.00	52.00	55.00	58.00	61.00	64.00
TF01 - Hauteur totale de l'HSP	66.50	68.50	70.50	72.50	74.50	76.50	78.50
TG02 - Longueur manche longue	63.50	65.00	66.50	68.00	69.50	71.00	72.50

# KARIBAN

K982

## Pullover premium col V

### Informations Couleurs



#### Black Heather

RVB :  
Pantone C : Based on 447C  
Pantone TCX : Based on 19-4305TCX



#### Camel Heather

RVB :  
Pantone C : Based on 7504C  
Pantone TCX : Based on 17-1320TCX



#### Candy Pink Heather

RVB :  
Pantone C : Based on 7432C  
Pantone TCX : Based on 17-2520TCX



#### Light grey heather

RVB :  
Pantone C : Based on 877C  
Pantone TCX : Based on 16-3915TCX

Logistique



1



20

Sizes	Width (cm)	Height (cm)	Length (cm)	Net weight (kg)	Gross weight (kg)	Pieces/Box	Pieces/Bundle
XS	40.00000	22.00000	60.00000	7.50000	9.30000	20	5
S	40.00000	25.00000	60.00000	7.90000	9.70000	20	5
M	40.00000	25.00000	60.00000	8.50000	10.00000	20	5
L	40.00000	25.00000	60.00000	9.20000	10.40000	20	5
XL	40.00000	25.00000	60.00000	9.90000	11.00000	20	5
XXL	40.00000	25.00000	60.00000	12.20000	11.70000	20	5
3XL	40.00000	25.00000	60.00000	12.60000	13.70000	20	5