

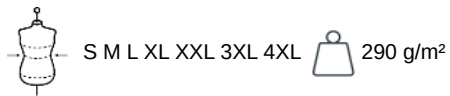
# KARIBAN

K961

## Chaqueta de punto con cremallera hombre

- Tejido grueso y cómodo.
- Corte ajustado para un estilo atemporal y desenfadado.
- Se enmarca en el estilo urbano y casual del vestuario masculino.

50% algodón / 50% acrílico. Calibre 12. Corte entallado. Cuello alto doble espesor. Cierre con cremallera entera con efecto ahumado. Tira cubrecosturas en cuello. Peso medio en la talla L : 472g.



### Certificaciones

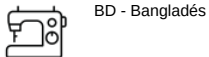


### Informacion adicional

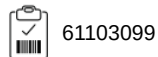
#### Logistica



#### Pais de origen



#### Codigo de aduanas



### También existe en version



K962

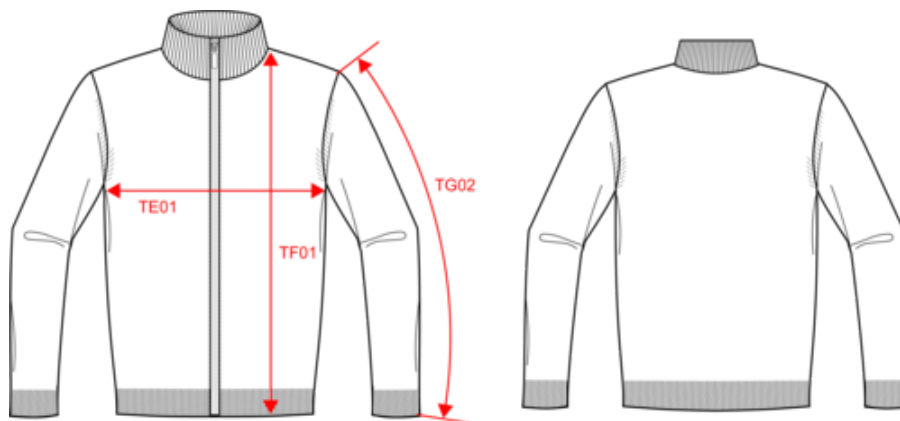


# KARIBAN

K961

Chaqueta de punto con cremallera hombre

## Dimensiones



Measurements in cm	S	M	L	XL	XXL	3XL	4XL
TE01 - 1/2 chest width at 1.5cm below armhole	50.00	53.00	56.00	59.00	62.00	65.00	68.00
TF01 - Total height from HSP	72.00	74.00	76.00	78.00	80.00	68.00	70.00
TG02 - Long sleeve length	64.50	66.50	68.50	70.50	72.50	74.50	76.50

# KARIBAN

K961

## Chaqueta de punto con cremallera hombre

### Informacion colores



**Black**  
RVB : 52,51,54  
Pantone C : 447C  
Pantone TCX : 19-4205TCX



**Dark Grey**  
RVB : 63,60,60  
Pantone C : 447C  
Pantone TCX : 19-0000TCX



**Grey Melange**  
RVB :  
Pantone C : Based on 402C  
Pantone TCX : Based on 16-3802TCX



**Navy**  
RVB : 50,57,72  
Pantone C : 432C  
Pantone TCX : 19-4023TCX



**Red**  
RVB : 195,32,54  
Pantone C : 200C  
Pantone TCX : 19-1664TCX

Logistica



1



10

Sizes	Width (cm)	Height (cm)	Length (cm)	Net weight (kg)	Gross weight (kg)	Pieces/Box	Pieces/Bundle
S	40.00	15.00	60.00	0.00000	0.00000	10	0
M	40.00	15.00	60.00	0.00000	0.00000	10	0
L	40.00	15.00	60.00	0.00000	0.00000	10	0
XL	40.00	15.00	60.00	0.00000	0.00000	10	0
XXL	40.00	15.00	60.00	0.00000	0.00000	10	0
3XL	40.00	15.00	60.00	0.00000	0.00000	10	0
4XL	40.00	15.00	60.00	0.00000	0.00000	10	0