

# KARIBAN

K822

## Tunique femme

- Lavage à 60°, idéal pour un usage professionnel.
- Tissu résistant, souple et durable.
- Coupe légère et confortable.

65% polyester / 35% coton. Lavage à 60°C. Tissu résistant et coupe standard. Grande poche devant en 2 compartiments avec 1 petite poche intérieure. Pattes de réglage latérales par 2 boutons pression. Liseré contrasté haut de poche. 1 étiquette nom à l'intérieur. Bas arrondi. Longueur taille L/XL: 78 cm.

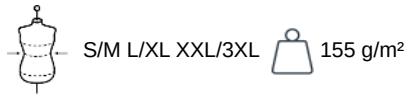


Tableau équivalence des tailles par pays en dernière page.

### Certifications

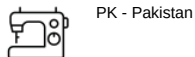


### Informations Complémentaires

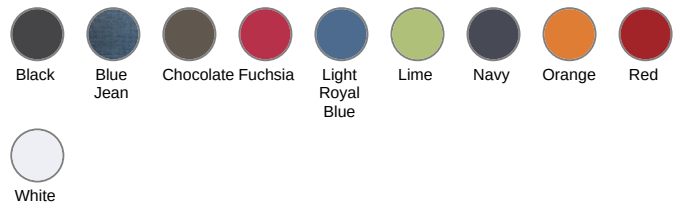
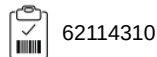
#### Logistique



#### Pays d'origine



#### Code douanier

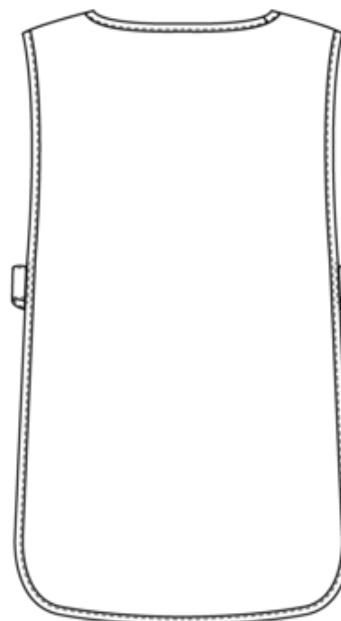
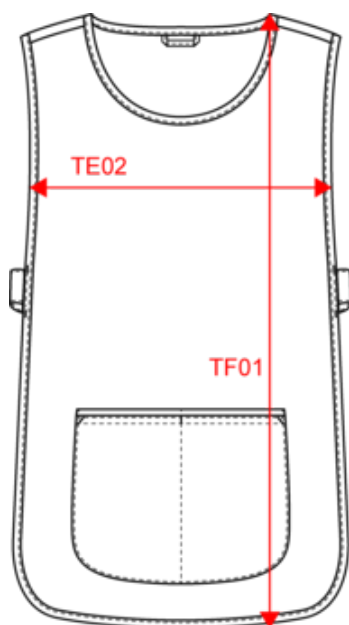


# KARIBAN

K822

Tunique femme

Dimensions (cm)



Mesures en cm	S/M	L/XL	XXL/3XL
TE02 - 1/2 largeur poitrine niveau emmanchure	40.00	46.00	52.00
TF01 - Hauteur totale de l'HSP	74.00	78.00	82.00

# KARIBAN

K822

## Tunique femme

### Informations Couleurs

**Black**

RVB : 35,35,37  
Pantone C : Black  
Pantone TCX : 19-4004TCX

**Blue Jean**

RVB :  
Pantone C : Jean  
Pantone TCX : Jean

**Chocolate**

RVB : 63,52,49  
Pantone C : 412C  
Pantone TCX : 19-0910TCX

**Fuchsia**

RVB : 188,21,94  
Pantone C : 7425C  
Pantone TCX : 18-1945TCX

**Light Royal Blue**

RVB : 53,95,151  
Pantone C : 653C  
Pantone TCX : 18-4041TCX

**Lime**

RVB : 153,201,89  
Pantone C : 367C  
Pantone TCX : 14-0244TCX

**Navy**

RVB : 41,46,56  
Pantone C : 433C  
Pantone TCX : 19-4012TCX

**Orange**

RVB : 242,102,34  
Pantone C : Orange021C  
Pantone TCX : 16-1363TCX

**Red**

RVB : 159,9,40  
Pantone C : 3517C  
Pantone TCX : 19-1761TCX

**White**

RVB : 236,236,252  
Pantone C : White  
Pantone TCX : 11-0601TCX

Logistique



10



50

Sizes	Width (cm)	Height (cm)	Length (cm)	Net weight (kg)	Gross weight (kg)	Pieces/Box	Pieces/Bundle
S/M	40.00	14.00	60.00	7.4	8.5	50	10
L/XL	40.00	14.00	60.00	8.4	9.5	50	10
XXL/3XL	40.00	14.00	60.00	9.4	10.5	50	10