

KARIBAN

K7027

Pantalon jogging écoresponsable femme

- Molleton gratté et intérieur taille élastiquée pour plus de confort.
- Vêtement durable, réalisé à partir de fibres biologiques et recyclées.
- No Label : 100% personnalisable à votre marque.

85% coton biologique / 15% polyester recyclé post-consumer. Molleton gratté 3 fils LSF (Low Shrinkage Fleece). Lavage aux enzymes. Coupe droite. 2 poches italiennes côtés. Taille élastiquée avec cordon de serrage plat. Bas de jambe élastiqué. Pas d'étiquette de marque, uniquement une puce de taille pour faciliter la personnalisation.

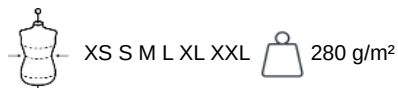


Tableau équivalence des tailles par pays en dernière page.

Certifications



Made with 85% Organic materials.

EGL N°163963 / TOPTEX Belgique

www.oeko-tex.com

Informations Complémentaires

Logistique



Pays d'origine



BD - Bangladesh

Code douanier



61046200



Black

Clay

Grey
Heather

Navy

Existe aussi en version



K7025

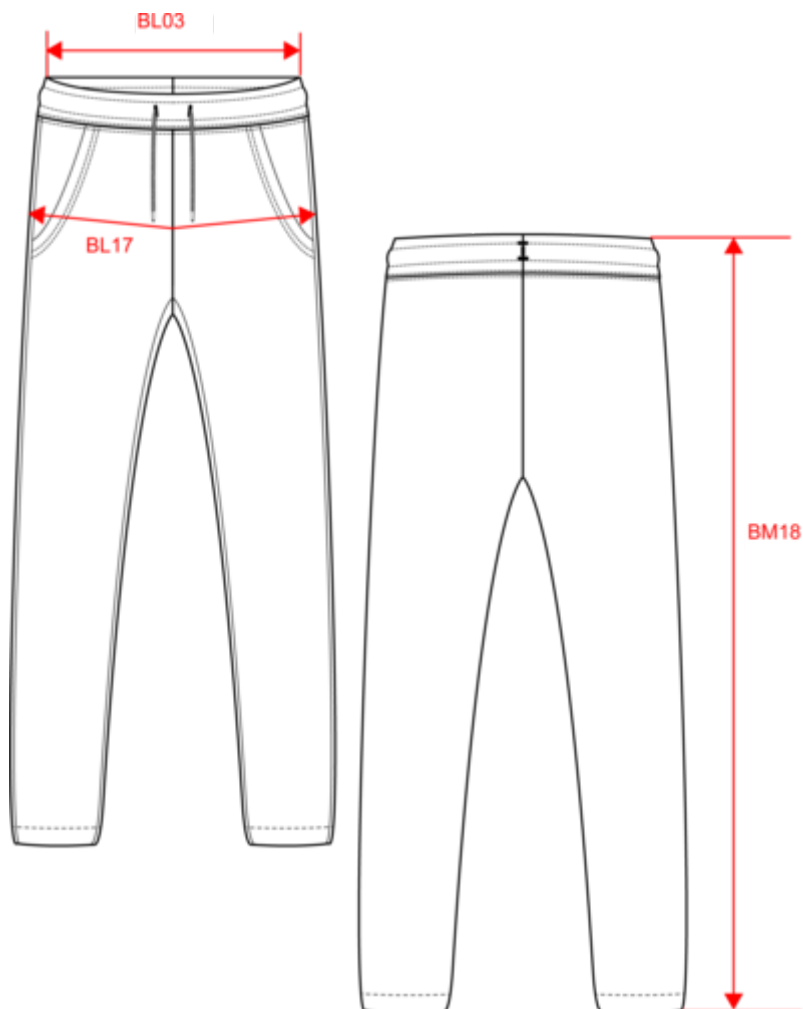


KARIBAN

K7027

Pantalon jogging écoresponsable femme

Dimensions (cm)



| Mesures en cm | XS | S | M | L | XL | XXL |
|---|--------|--------|--------|--------|--------|--------|
| BL03 - 1/2 largeur taille élastiquée à plat (ceinture devant sur dos) | 34.00 | 37.00 | 40.00 | 43.00 | 46.00 | 49.00 |
| BL17 - 1/2 largeur bassin (mesuré parallèle à la ceinture) | 45.00 | 48.00 | 51.00 | 54.00 | 57.00 | 60.00 |
| BM18 - Longueur côté (ceinture comprise) | 100.00 | 100.75 | 101.50 | 102.25 | 103.00 | 103.75 |

KARIBAN

K7027

Pantalon jogging écoresponsable femme

Informations Couleurs



Black

RVB : 35,35,37
Pantone C : Black
Pantone TCX : 19-4004TCX



Clay

RVB : 188,180,174
Pantone C : 7535C
Pantone TCX : 15-4502TCX



Grey Heather

RVB :
Pantone C : Based on 417C
Pantone TCX : Based on 18-5203TCX



Navy

RVB : 41,46,56
Pantone C : 433C
Pantone TCX : 19-4012TCX

Logistique



1



20

| Sizes | Width (cm) | Height (cm) | Length (cm) | Net weight (kg) | Gross weight (kg) | Pieces/Box | Pieces/Bundle |
|-------|------------|-------------|-------------|-----------------|-------------------|------------|---------------|
| XS | 40.00 | 30.00 | 60.00 | 7.00000 | 8.50000 | 20 | 1 |
| S | 40.00 | 30.00 | 60.00 | 0.40000 | 8.90000 | 20 | 1 |
| M | 40.00 | 30.00 | 60.00 | 7.80000 | 9.30000 | 20 | 1 |
| L | 40.00 | 32.00 | 60.00 | 8.20000 | 9.70000 | 20 | 1 |
| XL | 40.00 | 32.00 | 60.00 | 8.60000 | 10.10000 | 20 | 1 |
| XXL | 40.00 | 32.00 | 60.00 | 9.00000 | 10.50000 | 20 | 1 |