

KARIBAN

K7006

Chino-Hose für Mädchen

- Mit einem Gummiband auf der Innenseite verstellbarer Bund.
- Sehr weicher Stoff mit Enzymwäsche.
- Zeitloser Stil, der speziell auf die Anforderungen eines Schulpublikums abgestimmt ist.

98% Baumwolle/2% Elasthan. Enzymwäsche. Taillebund mit Gürtelschlaufen. Schlitz mit Metallknopf und Reißverschluss. Zwei Vordertaschen mit Steppnähten. Zwei Gesäßtaschen mit Paspeln und Rippnähten. Elastischer, verstellbarer Innenbund. Dazu passender Fischgräten-Innenriemen. Steppnähte im Schritt, vorne und hinten für zusätzliche Verstärkung. Saumabschluss mit Steppnaht. Kein Markenetikett, nur eine abtrennbare Größenangabe zur einfachen Dekoration.



5 ans 6 ans 7 ans 8 ans 9 ans 10 ans 12 ans 14 ans 16 ans 18 ans



240 g/m²



Zertifikate

Zusätzliche Informationen

Logistik



1



20



TR - Türkei

Zolltarifnummer



62046239



Camel

Dark Grey

Dark Navy

Auch erhältlich als



K7005

K7005

K741

K740

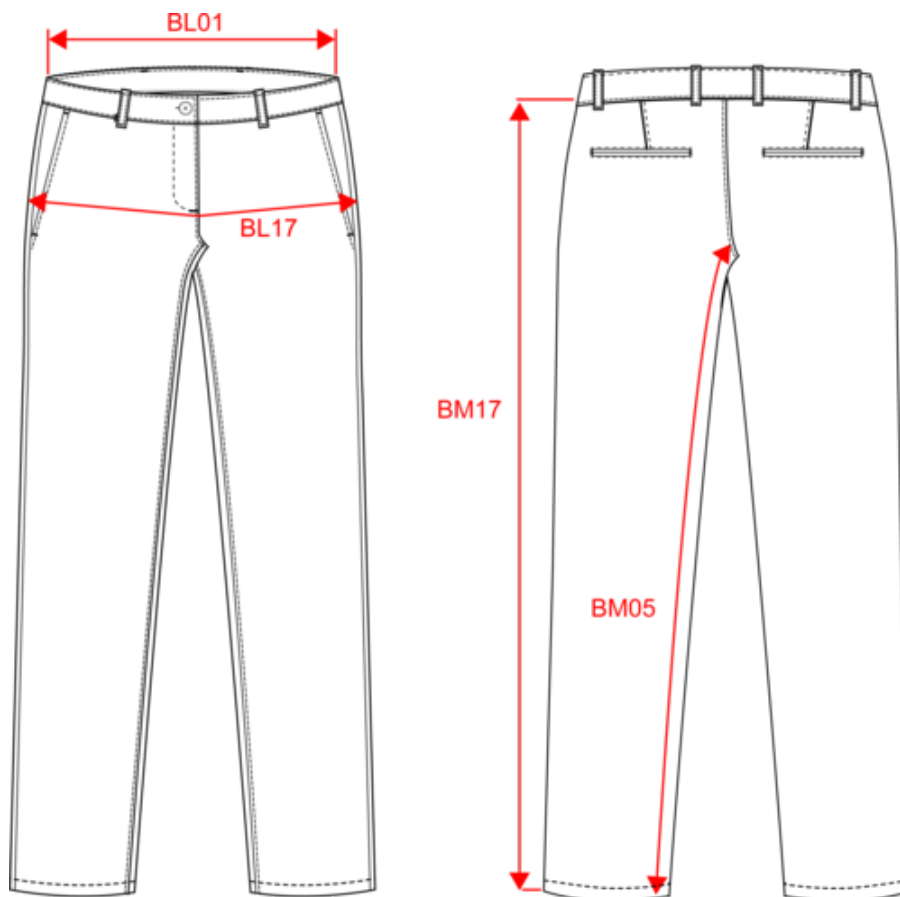
K7005

KARIBAN

K7006

Chino-Hose für Mädchen

Maße



Measurements in cm	5 ans	6 ans	7 ans	8 ans	9 ans	10 ans	12 ans	14 ans	16 ans	18 ans
BL01 - 1/2 waist width (buttoned up and front band over back band)	27.50	28.50	29.50	30.50	31.50	32.75	34.00	35.50	37.50	39.50
BL17 - 1/2 hip width (measured parallel to waistband)	29.00	31.00	33.00	35.00	37.00	39.25	41.50	44.00	46.00	48.00
BM05 - Inseam length	44.00	48.50	53.00	57.50	62.00	66.50	73.00	77.50	80.00	82.00
BM17 - Side length (waistband excluded)	56.50	62.00	67.50	72.75	78.00	85.00	92.50	98.00	101.50	104.50

KARIBAN

K7006

Chino-Hose für Mädchen

Farbinformationen



Camel
RVB : 152,125,96
Pantone C : 874C
Pantone TCX : 17-1038TCX



Dark Grey
RVB : 63,60,60
Pantone C : 447C
Pantone TCX : 19-0000TCX



Dark Navy
RVB : 33,38,45
Pantone C : 426C
Pantone TCX : 19-4007TCX

Logistik



1



20

Sizes	Width (cm)	Height (cm)	Length (cm)	Net weight (kg)	Gross weight (kg)	Pieces/Box	Pieces/Bundle
5 ans	40.00	15.00	60.00	3.4	4.6	20	1
6 ans	40.00	15.00	60.00	3.9	5.1	20	1
7 ans	40.00	15.00	60.00	4.2	5.3	20	1
8 ans	40.00	15.00	60.00	4.6	5.7	20	1
9 ans	40.00	15.00	60.00	4.9	6	20	1
10 ans	40.00	15.00	60.00	5.6	6.7	20	1
12 ans	40.00	15.00	60.00	6.1	7.3	20	1
14 ans	40.00	15.00	60.00	6.6	7.8	20	1
16 ans	40.00	15.00	60.00	7	8.2	20	1
18 ans	40.00	15.00	60.00	7.5	8.6	20	1