

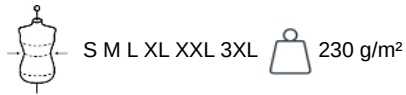
# KARIBAN

K623

## Cazadora Harrington

- Acabado de tejido canvas muy resistente.
- Interior forrado en tartán de popelina de algodón.
- Corte a la moda y de tendencia.

100% algodón. Tejido canvas. Cuello de camisa. 2 bolsillos con cremalleras y ribetes en la parte delantera. 1 bolsillo interior. Bajo de la prenda elástico en los laterales. Puños con botones de presión. Interior: cuerpo forrado en tartán de popelina de algodón y forro de las mangas en tafetán de poliéster. Cierre con cremallera de metal. Cremalleras invisibles interiores en el lado izquierdo y en el bajo de la prenda para la personalización. Peso medio en la talla L : 650g.



### Certificaciones

### Información adicional

#### Logística



1



10



BD - Bangladés

#### Código de aduanas



62023010



Beige



Navy

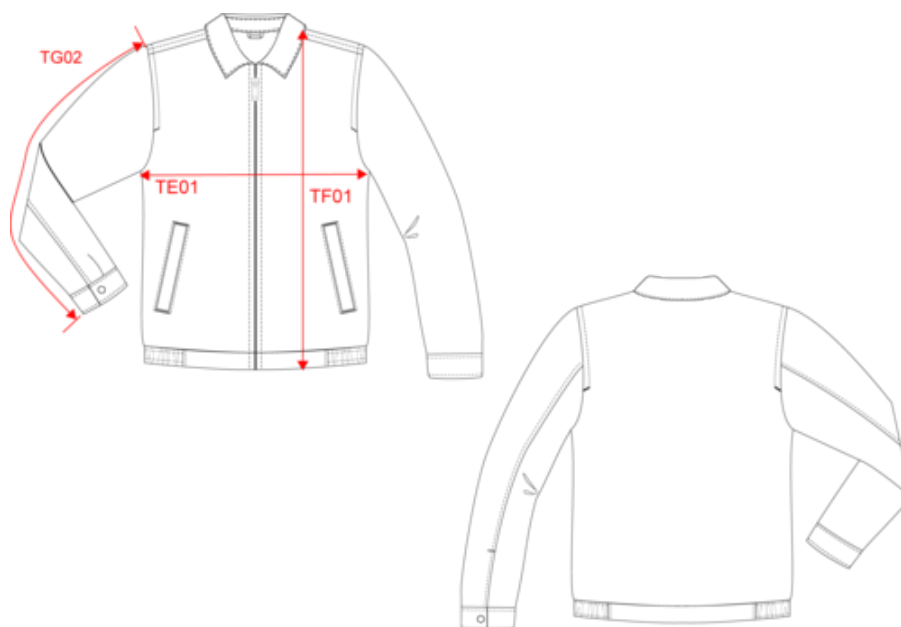


# KARIBAN

K623

Cazadora Harrington

## Dimensiones



Measurements in cm	S	M	L	XL	XXL	3XL
TE01 - 1/2 chest width at 1.5cm below armhole	52.00	55.00	58.00	61.00	64.00	67.00
TF01 - Total height from HSP	68.50	70.50	72.50	74.50	76.50	78.50
TG02 - Long sleeve length	66.00	67.00	68.00	69.00	70.00	71.00

# KARIBAN

K623

Cazadora Harrington

## Informacion colores



**Beige**

RVB : 170,160,148  
Pantone C : 7536C  
Pantone TCX : 16-0806TCX



**Navy**

RVB : 41,46,56  
Pantone C : 433C  
Pantone TCX : 19-4012TCX

Logistica



1



10

Sizes	Width (cm)	Height (cm)	Length (cm)	Net weight (kg)	Gross weight (kg)	Pieces/Box	Pieces/Bundle
S	40.00	13.00	60.00	5.90000	7.40000	10	1
M	40.00	13.00	60.00	6.20000	7.70000	10	1
L	40.00	15.00	60.00	6.50000	8.00000	10	1
XL	40.00	15.00	60.00	6.80000	8.30000	10	1
XXL	40.00	17.00	60.00	7.10000	8.60000	10	1
3XL	40.00	17.00	60.00	7.40000	8.90000	10	1