

KARIBAN

K6168

Veste doublée sherpa unisexe

- Tissu déperlant pour une protection optimale.
- Doublure sherpa isolante contre le froid.
- Facile à personnaliser grâce à ses zips d'accès dos et poitrine.

100% polyamide. Doublure en sherpa 100% polyester. Doublure manches: taffeta 100% polyester 230T. Coupe droite. Tissu déperlant niveau 4 et coupe-vent. Produit doublé en sherpa écru 100% polyester sur toutes les couleurs, capuche et corps. Manches doublées en taffeta ton sur ton et rembourrées. Poches côtés devant passepoilées avec zip tricolore ainsi qu'un tire-zip en métal noir sur toutes les couleurs. Poches passepoilées intérieure côté cœur avec fermeture par bande auto-agrippante. Fermeture zippée en nylon avec zip tricolore ainsi que tire-zip en métal noir sur toutes les couleurs. Parmenture en finition intérieure en tissu principal. Capuche 3 panneaux doublée sherpa écru avec cordon de serrage et stoppeurs intérieurs noirs sur toutes les couleurs. Protège-menton au niveau du col. Bas de manches élastiqués. Patch intérieur dos en tissu principal pour la personnalisation. Zips invisibles intérieur de personnalisation : 1 côté cœur et 1 bas de vêtement. Lien d'accrochage intérieur col. Finition bas de vêtement élastiquée. Poids moyen : 930g. Etiquette de marque détachable.




XS S M L XL XXL 3XL  535 g/m²

Tableau équivalence des tailles par pays en dernière page.

Certifications



Black

Dark Khaki

Navy

Informations Complémentaires

Logistique



Pays d'origine



MM - Myanmar

Code douanier



62024010

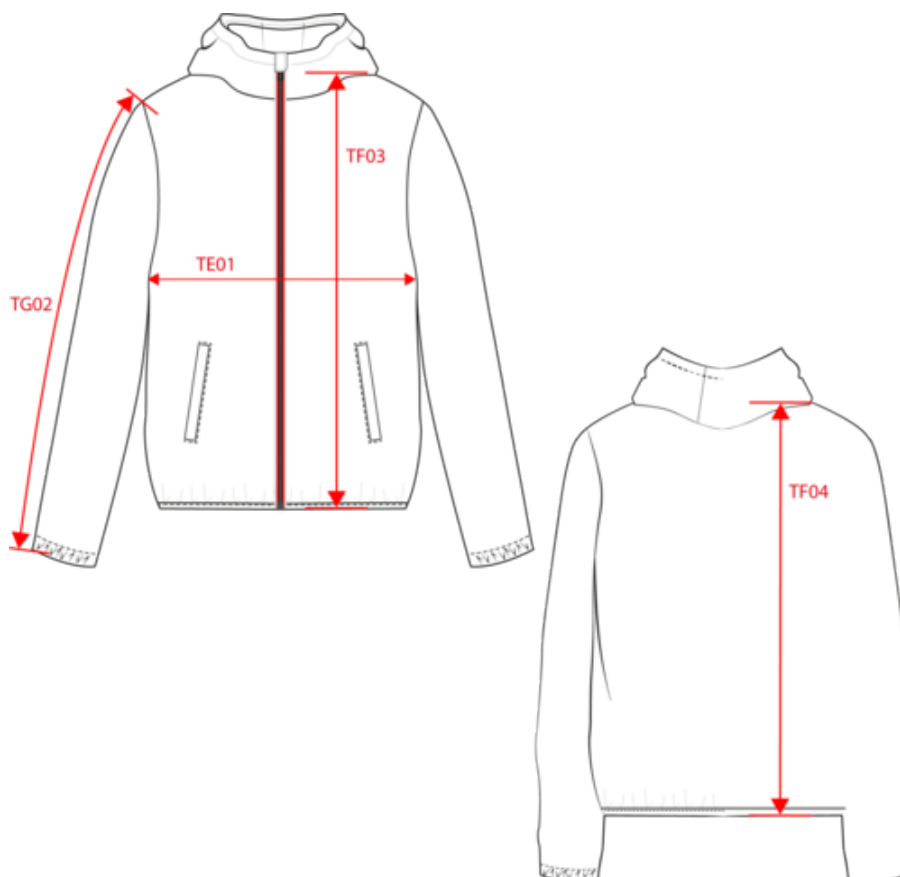


KARIBAN

K6168

Veste doublée sherpa unisexe

Dimensions (cm)



Mesures en cm	XS	S	M	L	XL	XXL	3XL
TE01 - 1/2 largeur poitrine à 1.5cm de l'emmanchure	56.50	59.50	62.50	65.50	68.50	71.50	74.50
TF03 - Hauteur totale devant de l'HSP	71.50	73.50	75.50	77.50	79.50	81.50	83.50
TG02 - Longueur manche longue	64.50	65.50	66.50	67.50	68.50	69.50	70.50

KARIBAN

K6168

Veste doublée sherpa unisexe

Informations Couleurs



Black
RVB : 35,35,37
Pantone C : Black
Pantone TCX : 19-4004TCX



Dark Khaki
RVB : 75,71,61
Pantone C : 418C
Pantone TCX : 19-0414TCX



Navy
RVB : 41,46,56
Pantone C : 433C
Pantone TCX : 19-4012TCX

Logistique



1



10

Sizes	Width (cm)	Height (cm)	Length (cm)	Net weight (kg)	Gross weight (kg)	Pieces/Box	Pieces/Bundle
XS	40.00	40.00	60.00	7.6	9.1	10	1
S	40.00	40.00	60.00	8.2	9.7	10	1
M	40.00	40.00	60.00	8.8	10.3	10	1
L	40.00	40.00	60.00	9.4	10.9	10	1
XL	40.00	40.00	60.00	10	11.6	10	1
XXL	40.00	40.00	60.00	10.6	12.2	10	1
3XL	40.00	40.00	60.00	11.2	12.8	10	1