

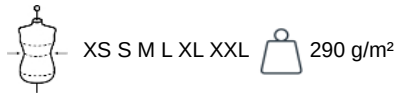
# KARIBAN

K6125

## Damen Steppweste

- Kragenabschluss aus Kord für mehr Komfort.
- Schicker, urbaner Look für einen entspannten Flair.
- Weiches, angenehm zu tragendes Material.

Außenmaterial: 100 % Polyester-Pongé. Innenmaterial: 100 % Polyester-Taft. Verdeckter Reißverschluss unter einer Druckknopfleiste. 2 doppelte Klappentaschen mit Druckknopf an der Vorderseite. 1 Innentasche. Passe mit Druckknöpfen auf der Schulter. Rippensamt-Details an Saum, Krageninnenseite und Unterseite der Taschenklappe. 2 Schlitz mit Druckknöpfen am unteren Rücken.



### Zertifikate



### Zusätzliche Informationen

#### Logistik



#### Herkunftsland



CN - China, Volksrepublik

#### Zolltarifnummer



62014010



### Auch erhältlich als



K6124

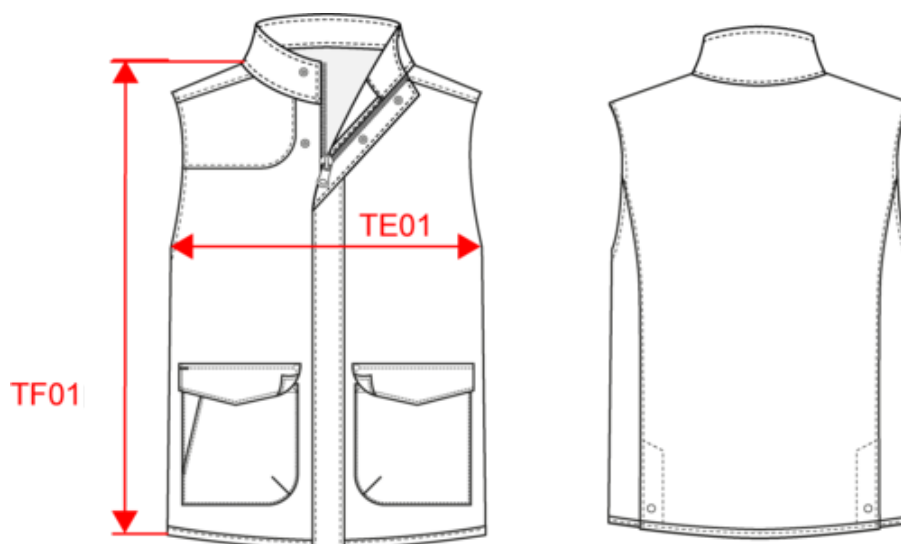


# KARIBAN

K6125

## Damen Steppweste

### Maße



Measurements in cm	XS	S	M	L	XL	XXL
TE01 - 1/2 chest width at 1.5cm below armhole	44.75	47.75	50.75	53.75	56.75	59.75
TF01 - Total height from HSP	62.00	64.00	66.00	68.00	70.00	72.00

# KARIBAN

K6125

## Damen Steppweste

### Farbinformationen



**Black**

RVB : 35,35,37  
Pantone C : 433C / Black  
Pantone TCX : 19-4012TCX /  
19-4004TCX



**Mossy Green**

RVB : 74,69,57  
Pantone C : 7771C  
Pantone TCX :  
19-0414

**Black**

RVB : 35,35,37  
Pantone C : 433C / Black  
Pantone TCX : 19-4012TCX /  
19-4004TCX



**Navy**

RVB : 41,46,56  
Pantone C : 433C / Black  
Pantone TCX : 19-4012TCX /  
19-4004TCX

**Black**

RVB : 35,35,37  
Pantone C : 433C / Black  
Pantone TCX : 19-4012TCX /  
19-4004TCX

### Logistik



1



10

Sizes	Width (cm)	Height (cm)	Length (cm)	Net weight (kg)	Gross weight (kg)	Pieces/Box	Pieces/Bundle
XS	40.00000	26.00000	60.00000	3.40000	4.60000	10	1
S	40.00000	26.00000	60.00000	3.70000	4.90000	10	1
M	40.00000	26.00000	60.00000	4.00000	5.20000	10	1
L	40.00000	26.00000	60.00000	4.20000	5.40000	10	1
XL	40.00000	26.00000	60.00000	4.40000	5.60000	10	1
XXL	40.00000	28.00000	60.00000	4.60000	5.80000	10	1