

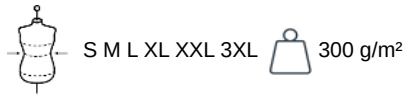
# KARIBAN

K6122

## Bomberjacke für Herren

- Urbaner, entspannter Look, perfekt für den Alltag.
- Bequem dank des kontrastfarbenen Steppfutters.
- 1 Reißverschluss an der Brusttasche und 1 Reißverschluss am Saum zur Veredelung.

100 % Polyester. Gesteptes Futter aus 100 % Polyester. Reißverschluss. 2 Paspeltaschen an der Vorderseite. Aufgesetzte Tasche mit Reißverschluss und Stiffach am linken Ärmel. Paspeltasche innen. 2x2-Strickbündchen an Kragen, Ärmeln und Saum. 1 Reißverschluss an der Brusttasche und 1 Reißverschluss am Saum zur Veredelung.



### Zertifikate



### Zusätzliche Informationen

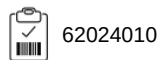
#### Logistik



#### Herkunftsland



#### Zolltarifnummer



### Auch erhältlich als



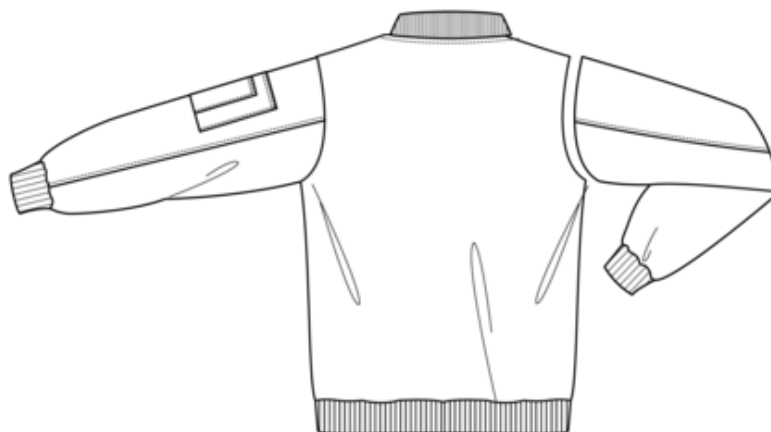
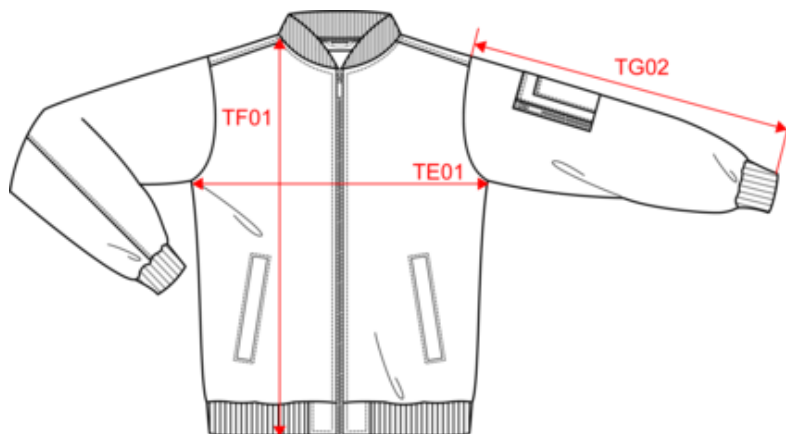
K6123

# KARIBAN

K6122

## Bomberjacke für Herren

### Maße



Measurements in cm	S	M	L	XL	XXL	3XL
TE01 - 1/2 chest width at 1.5cm below armhole	55.00	58.00	61.00	64.00	67.00	70.00
TF01 - Total height from HSP	68.50	70.50	72.50	74.50	76.50	78.50
TG02 - Long sleeve length	67.50	69.00	70.50	72.00	73.50	75.00

# KARIBAN

K6122

## Bomberjacke für Herren

### Farbinformationen



**Black**

RVB : 35,35,37  
Pantone C : 433C / Black  
Pantone TCX : 19-4012TCX / 19-4004TCX



**Deep khaki**

RVB : 64,59,49  
Pantone C : Black 7C  
Pantone TCX : 19-0608TCX



**Navy**

RVB : 41,46,56  
Pantone C : 433C / Black  
Pantone TCX : 19-4012TCX / 19-4004TCX

### Logistik



1



10

Sizes	Width (cm)	Height (cm)	Length (cm)	Net weight (kg)	Gross weight (kg)	Pieces/Box	Pieces/Bundle
S	40.00000	35.00000	60.00000	6.00000	7.00000	10	1
M	40.00000	35.00000	60.00000	6.30000	7.30000	10	1
L	40.00000	35.00000	60.00000	6.50000	7.50000	10	1
XL	40.00000	37.00000	60.00000	6.70000	7.70000	10	1
XXL	40.00000	37.00000	60.00000	6.90000	7.90000	10	1
3XL	40.00000	37.00000	60.00000	7.10000	8.10000	10	1