

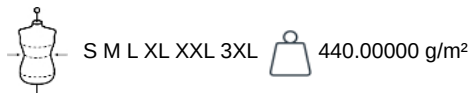
# KARIBAN

K579

## Sobrecamisa leñador forro de sherpa

- Muy cálida, suave y cómoda.
- Estampado a cuadros atemporal.
- Confección 100 % algodón de franela con forro de sherpa.

100 % franela de algodón. Forro del cuerpo de sherpa 100% poliéster. Mangas forradas y acolchadas en 100% tafetán de poliéster. Muy suave cálida.. Dos bolsillos en el pecho con solapa. Tapeta clásica con botones. Puños ajustables con botones. Bajo de la prenda con forma redonda. Sin etiqueta de marca en el cuello para facilitar la personalización, únicamente una etiqueta con la talla. Peso medio en la talla L : 635g.



### Certificaciones

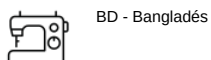


### Informacion adicional

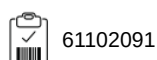
#### Logistica



#### Pais de origen



#### Codigo de aduanas

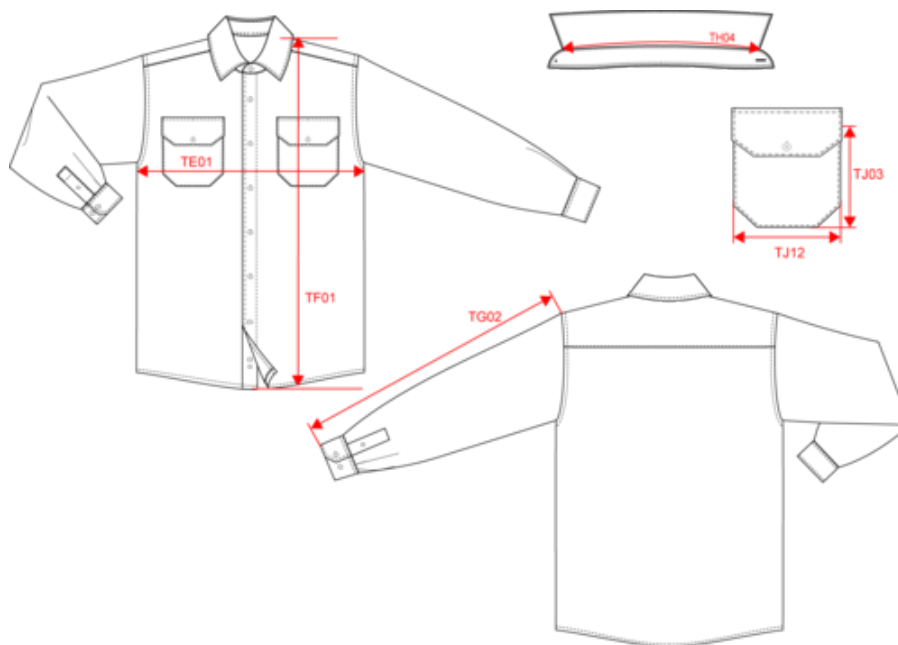


# KARIBAN

K579

## Sobrecamisa leñador forro de sherpa

### Dimensiones



Measurements in cm	S	M	L	XL	XXL	3XL
TE01 - 1/2 chest width at 1.5cm below armhole	54.00	57.00	60.00	63.00	66.00	69.00
TF01 - Total height from HSP	75.50	77.50	79.50	81.50	83.50	85.50
TG02 - Long sleeve length	66.00	67.00	68.00	69.00	70.00	71.00
TH04 - Neckline length on collar from middle to middle	41.75	43.00	44.25	45.50	46.75	48.00
TJ03 - Chest patched pocket(s) height at side	13.00	13.00	14.00	14.00	15.00	15.00
TJ12 - Bottom patched pocket(s) top width	12.00	12.00	13.00	13.00	14.00	14.00

# KARIBAN

K579

## Sobrecamisa leñador forro de sherpa

### Informacion colores



**Camel**  
RVB : 152,125,96  
Pantone C : 874C  
Pantone TCX : 17-1038TCX



**Black Checked**  
RVB :  
Pantone C :  
Pantone TCX :



**Forest Green**  
RVB : 41,62,48  
Pantone C : 5605C  
Pantone TCX : 19-5918TCX



**Black Checked**  
RVB :  
Pantone C :  
Pantone TCX :



**Red**  
RVB : 195,32,54  
Pantone C : 200C  
Pantone TCX : 19-1664TCX

**Navy checked**

RVB :  
Pantone C : 200C / 433C  
Pantone TCX : 19-1664TCX / 19-4012TCX



**Storm Grey**  
RVB : 97,96,99  
Pantone C : 425C  
Pantone TCX : 18-0201TCX

**Navy checked**

RVB :  
Pantone C : 200C / 433C  
Pantone TCX : 19-1664TCX / 19-4012TCX

Logistica



1



10

Sizes	Width (cm)	Height (cm)	Length (cm)	Net weight (kg)	Gross weight (kg)	Pieces/Box	Pieces/Bundle
S	40.00000	30.00000	60.00000	6.00000	8.00000	10	1
M	40.00000	30.00000	60.00000	6.50000	8.50000	10	1
L	40.00000	30.00000	60.00000	7.00000	9.00000	10	1
XL	40.00000	32.00000	60.00000	7.40000	9.40000	10	1
XXL	40.00000	32.00000	60.00000	7.80000	9.80000	10	1
3XL	40.00000	32.00000	60.00000	8.00000	10.00000	10	1