

# KARIBAN

K549

## Chemise popeline polycoton entretien facile femme

- Confection polycoton pour un entretien facile.
- Résistance et style.
- Disponible en 27 coloris.

65% polyester / 35% coton. Tissu popeline. Entretien facile. Col non boutonné. Boutons ton sur ton. Poche poitrine côté gauche en V. Poignet réglable à angles arrondis avec patte de manche indéchirable. 1 bouton de rappel. Bas arrondi.



XS S M L XL XXL 3XL 4XL  100 g/m<sup>2</sup>

Tableau équivalence des tailles par pays en dernière page.

### Certifications



### Informations Complémentaires

#### Logistique



#### Pays d'origine



BD - Bangladesh

#### Code douanier



62064000

### Existe aussi en version



K545

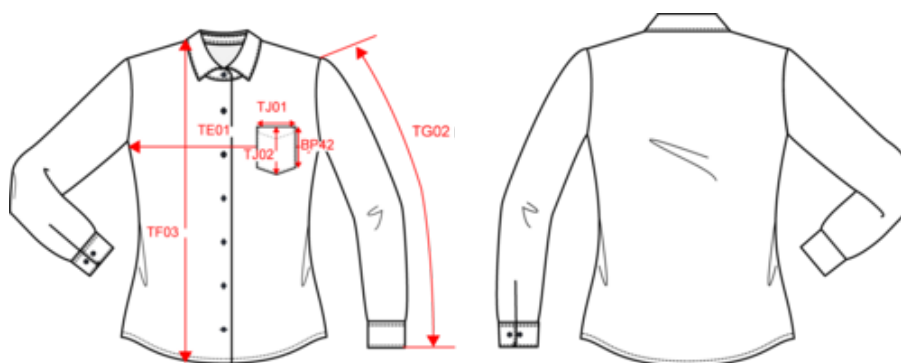


# KARIBAN

K549

Chemise popeline polycoton entretien facile femme

## Dimensions (cm)



Mesures en cm	XS	S	M	L	XL	XXL	3XL	4XL
BP42 - Hauteur côté poche(s) devant	9.00	10.00	10.00	11.00	11.00	12.00	12.00	13.00
TE01 - 1/2 largeur poitrine à 1.5cm de l'emmanchure	44.50	47.50	50.50	53.50	56.50	59.50	62.50	65.50
TF03 - Hauteur totale devant de l'HSP	63.50	65.50	67.50	69.50	71.50	73.50	75.50	77.50
TG02 - Longueur manche longue	60.00	61.00	62.00	63.00	64.00	65.00	66.00	67.00
TJ01 - Largeur haut de poche(s) plaquée(s) poitrine	9.00	10.00	10.00	11.00	11.00	12.00	12.00	13.00
TJ02 - Hauteur haut de poche(s) plaquée(s) poitrine au niveau le plus haut	11.00	12.00	12.00	13.00	13.00	14.00	14.00	15.00

# KARIBAN

K549

## Chemise popeline polycoton entretien facile femme

### Informations Couleurs

 <b>Angora</b> RVB : 208,192,174 Pantone C : 482C Pantone TCX : 14-1209TCX	 <b>Beige</b> RVB : 170,160,148 Pantone C : 7536C Pantone TCX : 16-0806TCX	 <b>Black</b> RVB : 35,35,37 Pantone C : Black Pantone TCX : 19-4004TCX	 <b>Bright Sky</b> RVB : 152,173,209 Pantone C : 535C Pantone TCX : 15-4030TCX	 <b>Bright Turquoise</b> RVB : 0,141,185 Pantone C : 7704C Pantone TCX : 17-4432TCX
 <b>Brown</b> RVB : 68,53,49 Pantone C : 412C Pantone TCX : 19-1016TCX	 <b>Burnt Lime</b> RVB : 169,179,92 Pantone C : 7495C Pantone TCX : 15-0535TCX	 <b>Classic Red</b> RVB : 164,18,52 Pantone C : 187C Pantone TCX : 19-1862TCX	 <b>Cobalt Blue</b> RVB : 77,98,146 Pantone C : 7668C Pantone TCX : 18-3932TCX	 <b>Deep Blue</b> RVB : 65,72,95 Pantone C : 7545C Pantone TCX : 19-3926TCX
 <b>Forest Green</b> RVB : 41,62,48 Pantone C : 5605C Pantone TCX : 17-5918TCX	 <b>Fuchsia</b> RVB : 188,21,94 Pantone C : 7425C / 877C Pantone TCX : 18-1945TCX / 17-4405TCX	 <b>Kelly Green</b> RVB : 0,105,74 Pantone C : 7727C Pantone TCX : 18-5338TCX	 <b>Light khaki</b> RVB : 92,88,68 Pantone C : 7764C Pantone TCX : 19-0512TCX	 <b>Light Royal Blue</b> RVB : 53,95,151 Pantone C : 653C Pantone TCX : 18-4041TCX
 <b>Marl Storm Grey</b> RVB : Pantone C : Based on 424C Pantone TCX : 17-3911TCX	 <b>Navy</b> RVB : 41,46,56 Pantone C : 433C Pantone TCX : 19-4012TCX	 <b>Orange</b> RVB : 252,107,16 Pantone C : 1585C Pantone TCX : 16-1364TCX	 <b>Pale Pink</b> RVB : 244,202,209 Pantone C : 692C Pantone TCX : 12-1310TCX	 <b>Purple</b> RVB : 84,67,105 Pantone C : 7447C Pantone TCX : 19-3620TCX
 <b>Sage</b> RVB : 153,172,163 Pantone C : 5635C Pantone TCX : 17-5304TCX	 <b>Silver</b> RVB : 126,128,128 Pantone C : 877C Pantone TCX : 17-0000TCX	 <b>Urban Grey</b> RVB : 97,96,108 Pantone C : 4131C Pantone TCX : 18-3924TCX	 <b>White</b> RVB : 236,236,252 Pantone C : White Pantone TCX : 11-0601TCX	 <b>Wine</b> RVB : 91,39,54 Pantone C : 504C Pantone TCX : 19-1522TCX
 <b>Yellow</b> RVB : 254,186,36 Pantone C : 1235C Pantone TCX : 15-0955TCX	 <b>Zinc</b> RVB : 61,62,65 Pantone C : 446C Pantone TCX : 19-4205TCX			

Logistique  1  12

Sizes	Width (cm)	Height (cm)	Length (cm)	Net weight (kg)	Gross weight (kg)	Pieces/Box	Pieces/Bundle
XS	40.00	16.00	60.00	2.42	4.07	12	0
S	40.00	16.00	60.00	2.58	4.18	12	0
M	40.00	16.00	60.00	2.68	4.33	12	0
L	40.00	16.00	60.00	2.76	4.41	12	0
XL	40.00	16.00	60.00	3.09	4.74	12	0
XXL	40.00	16.00	60.00	3.15	4.8	12	0
3XL	40.00	16.00	60.00	3.22	4.85	12	0
4XL	40.00	16.00	60.00	3.27	4.9	12	0