

KARIBAN

K549

Chemise popeline polycoton entretien facile femme

- Confection polycoton pour un entretien facile.
- Résistance et style.
- Disponible en 27 coloris.

65% polyester / 35% coton. Tissu popeline. Entretien facile. Col non boutonné. Boutons ton sur ton. Poche poitrine côté gauche en V. Poignet réglable à angles arrondis avec patte de manche indéchirable. 1 bouton de rappel. Bas arrondi.



XS S M L XL XXL 3XL 4XL  100 g/m²

Tableau équivalence des tailles par pays en dernière page.

Certifications



Informations Complémentaires

Logistique



Pays d'origine



BD - Bangladesh

Code douanier



62064000

Existe aussi en version



K545

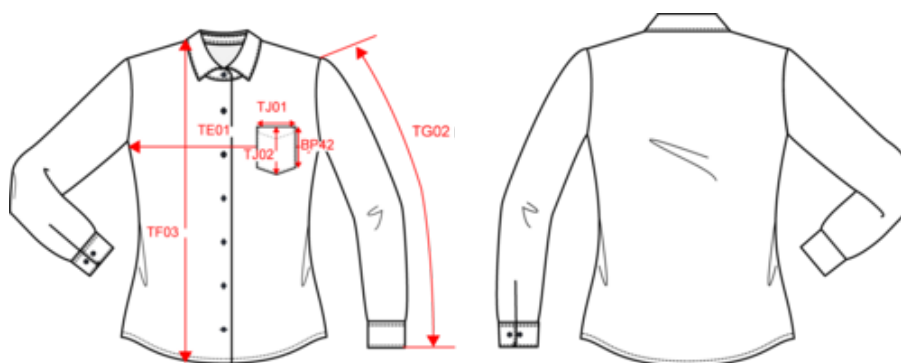


KARIBAN

K549

Chemise popeline polycoton entretien facile femme

Dimensions (cm)



Mesures en cm	XS	S	M	L	XL	XXL	3XL	4XL
BP42 - Hauteur côté poche(s) devant	9.00	10.00	10.00	11.00	11.00	12.00	12.00	13.00
TE01 - 1/2 largeur poitrine à 1.5cm de l'emmanchure	44.50	47.50	50.50	53.50	56.50	59.50	62.50	65.50
TF03 - Hauteur totale devant de l'HSP	63.50	65.50	67.50	69.50	71.50	73.50	75.50	77.50
TG02 - Longueur manche longue	60.00	61.00	62.00	63.00	64.00	65.00	66.00	67.00
TJ01 - Largeur haut de poche(s) plaquée(s) poitrine	9.00	10.00	10.00	11.00	11.00	12.00	12.00	13.00
TJ02 - Hauteur haut de poche(s) plaquée(s) poitrine au niveau le plus haut	11.00	12.00	12.00	13.00	13.00	14.00	14.00	15.00

KARIBAN

K549

Chemise popeline polycoton entretien facile femme

Informations Couleurs

 Angora RVB : 208,192,174 Pantone C : 482C Pantone TCX : 14-1209TCX	 Beige RVB : 161,150,135 Pantone C : 4270C Pantone TCX : 16-1107TCX	 Black RVB : 35,35,37 Pantone C : Black Pantone TCX : 19-4004TCX	 Bright Sky RVB : 152,173,209 Pantone C : 535C Pantone TCX : 15-4030TCX	 Bright Turquoise RVB : 0,141,185 Pantone C : 7704C Pantone TCX : 17-4432TCX
 Brown RVB : 68,53,49 Pantone C : 412C Pantone TCX : 19-1016TCX	 Burnt Lime RVB : 169,179,92 Pantone C : 7495C Pantone TCX : 15-0535TCX	 Classic Red RVB : 164,18,52 Pantone C : 187C Pantone TCX : 19-1862TCX	 Cobalt Blue RVB : 77,98,146 Pantone C : 7668C Pantone TCX : 18-3932TCX	 Deep Blue RVB : 65,72,95 Pantone C : 7545C Pantone TCX : 19-3926TCX
 Forest Green RVB : 41,62,48 Pantone C : 5605C Pantone TCX : 17-5918TCX	 Fuchsia RVB : 188,21,94 Pantone C : 7425C Pantone TCX : 18-1945TCX	 Kelly Green RVB : 0,116,79 Pantone C : 3536C Pantone TCX : 16-1363TCX	 Light khaki RVB : 92,88,68 Pantone C : 7764C Pantone TCX : 19-0512TCX	 Light Royal Blue RVB : 53,95,151 Pantone C : 653C Pantone TCX : 19-4041TCX
 Marl Storm Grey RVB : Pantone C : Based on 424C Pantone TCX : 17-3911TCX	 Navy RVB : 41,46,56 Pantone C : 433C Pantone TCX : 19-4012TCX	 Orange RVB : 242,102,34 Pantone C : Orange021C Pantone TCX : 16-1363TCX	 Pale Pink RVB : 244,202,209 Pantone C : 692C Pantone TCX : 12-1310TCX	 Purple RVB : 84,67,105 Pantone C : 7447C Pantone TCX : 19-3620TCX
 Sage RVB : 153,172,163 Pantone C : 5635C Pantone TCX : 16-5304TCX	 Silver RVB : 126,128,128 Pantone C : 877C Pantone TCX : 17-0000TCX	 Urban Grey RVB : 97,96,108 Pantone C : 4131C Pantone TCX : 18-3924TCX	 White RVB : 236,236,252 Pantone C : White Pantone TCX : 11-0601TCX	 Wine RVB : 91,39,54 Pantone C : 504C Pantone TCX : 19-1522TCX
 Yellow RVB : 252,205,37 Pantone C : 116C Pantone TCX : 130757TCX	 Zinc RVB : 61,62,65 Pantone C : 446C Pantone TCX : 19-4205TCX			

Logistique  1  12

Sizes	Width (cm)	Height (cm)	Length (cm)	Net weight (kg)	Gross weight (kg)	Pieces/Box	Pieces/Bundle
XS	40.00	16.00	60.00	2.42	4.07	12	0
S	40.00	16.00	60.00	2.58	4.18	12	0
M	40.00	16.00	60.00	2.68	4.33	12	0
L	40.00	16.00	60.00	2.76	4.41	12	0
XL	40.00	16.00	60.00	3.09	4.74	12	0
XXL	40.00	16.00	60.00	3.15	4.8	12	0
3XL	40.00	16.00	60.00	3.22	4.85	12	0
4XL	40.00	16.00	60.00	3.27	4.9	12	0