

# KARIBAN

K532

## Chemise coton / élasthanne manches courtes femme

- Aisance de mouvement et confort optimal.
- Dessine une silhouette élégante et minimaliste.
- Détail pince à la taille et au dos pour un pli et un tomber irréprochables.

97% coton / 3% élasthanne. Aisance et ajustement idéal de par son côté stretch. Col non boutonné. Boutons ton sur ton. Pincés à la taille dos et devant. Ourlet bas de manche double rempli. 1 bouton de rappel. Bas arrondi.



XS S M L XL XXL 120 g/m<sup>2</sup>



Tableau équivalence des tailles par pays en dernière page.

### Certifications



STANDARD  
100  
CQ 1007/8  
17TH  
www.oeko-tex.com

### Informations Complémentaires

#### Logistique



1



12

#### Pays d'origine



BD - Bangladesh

#### Code douanier



62063000



### Existe aussi en version



K531

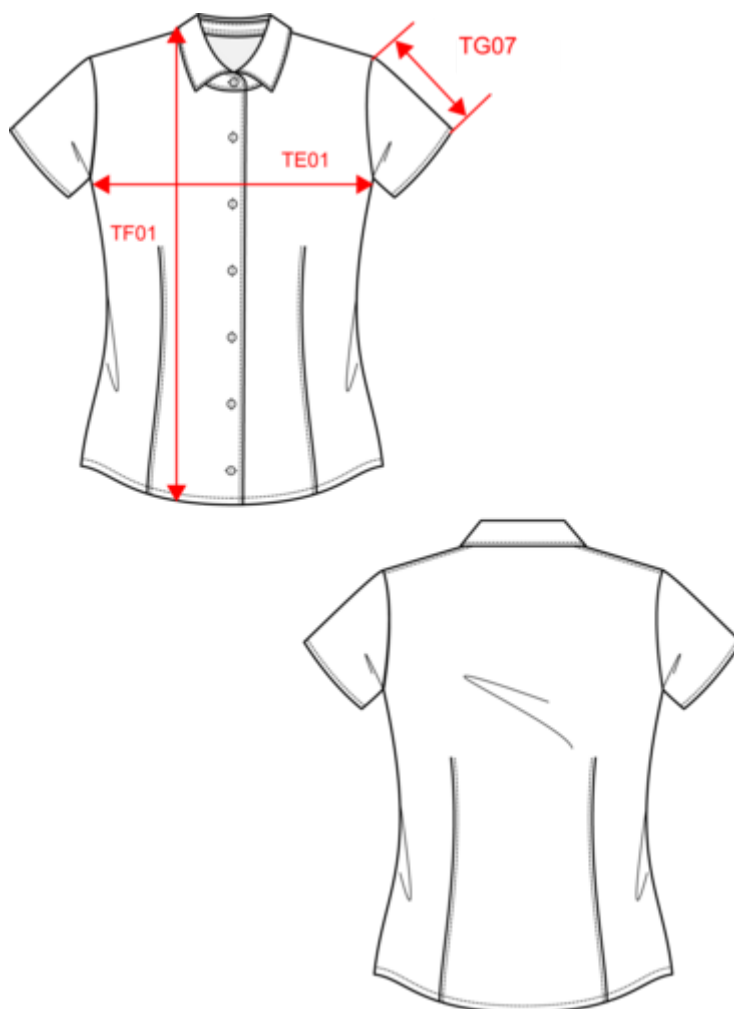


# KARIBAN

K532

Chemise coton / élasthanne manches courtes femme

## Dimensions (cm)



Mesures en cm	XS	S	M	L	XL	XXL
TE01 - 1/2 largeur poitrine à 1.5cm de l'emmanchure	42.50	45.50	48.50	51.50	54.50	57.50
TF01 - Hauteur totale de l'HSP	65.00	67.00	69.00	71.00	73.00	75.00
TG07 - Longueur manche courte	16.50	17.25	18.00	18.75	19.50	20.25

# KARIBAN

K532

Chemise coton / élasthanne manches courtes femme

## Informations Couleurs



### Black

RVB : 35,35,37  
Pantone C : Black  
Pantone TCX : 19-4004TCX



### Light Blue

RVB : 183,210,227  
Pantone C : 544C  
Pantone TCX : 14-4112TCX



### Navy

RVB : 41,46,56  
Pantone C : 433C  
Pantone TCX : 19-4012TCX



### White

RVB : 236,236,252  
Pantone C : White  
Pantone TCX : 11-0601TCX



### Wine

RVB : 91,39,54  
Pantone C : 504C  
Pantone TCX : 19-1522TCX



### Zinc

RVB : 61,62,65  
Pantone C : 446C  
Pantone TCX : 19-4205TCX

## Logistique



1



12

Sizes	Width (cm)	Height (cm)	Length (cm)	Net weight (kg)	Gross weight (kg)	Pieces/Box	Pieces/Bundle
XS	40.00	16.00	60.00	2.4	3.8	12	0
S	40.00	16.00	60.00	2.5	3.9	12	0
M	40.00	16.00	60.00	2.6	4	12	0
L	40.00	16.00	60.00	2.7	4.1	12	0
XL	40.00	16.00	60.00	2.8	4.2	12	0
XXL	40.00	16.00	60.00	2.9	4.3	12	0