

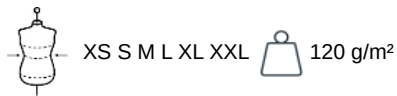
KARIBAN

K532

Damen Stretchbluse Kurzarm

- Bewegungsfreiheit und optimaler Komfort.
- Für eine elegante, minimalistische Silhouette.
- Abnäherdetail an Taille und Rücken für einen optimalen Stoffbruch und eine perfekte Passform.

97% Baumwolle / 3% Elasthan. Körpernaher Schnitt. Klassischer, knopfloser Kragen. Farblich abgestimmte Knöpfe. Je 2 Abnäher am Rücken und auf der Vorderseite für taillierte Passform. Gefüllter Saum am Ärmelende. 1 Ersatzknopf. Abgerundeter Saum.



Zertifikate



Zusätzliche Informationen

Logistik



Herkunftsland



BD - Bangladesch

Zolltarifnummer



62063000



Auch erhältlich als



K531

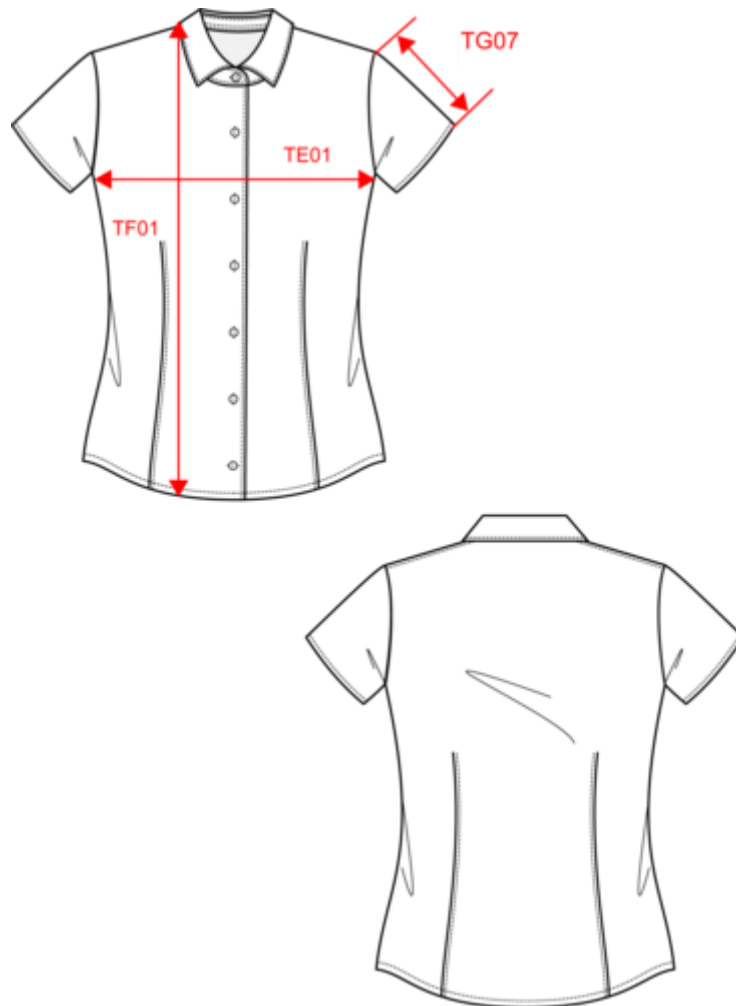


KARIBAN

K532

Damen Stretchbluse Kurzarm

Maße



Measurements in cm	XS	S	M	L	XL	XXL
TE01 - 1/2 chest width at 1.5cm below armhole	42.50	45.50	48.50	51.50	54.50	57.50
TF01 - Total height from HSP	65.00	67.00	69.00	71.00	73.00	75.00
TG07 - Short sleeve length	16.50	17.25	18.00	18.75	19.50	20.25

KARIBAN

K532

Damen Stretchbluse Kurzarm

Farbinformationen



Black

RVB : 35,35,37
Pantone C : Black
Pantone TCX : 19-4004TCX



Light Blue

RVB : 183,210,227
Pantone C : 544C
Pantone TCX : 14-4112TCX



Navy

RVB : 41,46,56
Pantone C : 433C
Pantone TCX : 19-4012TCX



White

RVB : 236,236,252
Pantone C : White
Pantone TCX : 11-0601TCX



Wine

RVB : 91,39,54
Pantone C : 504C
Pantone TCX : 19-1522TCX



Zinc

RVB : 61,62,65
Pantone C : 446C
Pantone TCX : 19-4205TCX

Logistik



1



12

Sizes	Width (cm)	Height (cm)	Length (cm)	Net weight (kg)	Gross weight (kg)	Pieces/Box	Pieces/Bundle
XS	40.00	16.00	60.00	2.4	3.8	12	0
S	40.00	16.00	60.00	2.5	3.9	12	0
M	40.00	16.00	60.00	2.6	4	12	0
L	40.00	16.00	60.00	2.7	4.1	12	0
XL	40.00	16.00	60.00	2.8	4.2	12	0
XXL	40.00	16.00	60.00	2.9	4.3	12	0