

KARIBAN

K513

Chemise popeline manches longues homme

- Tissu popeline souple et soyeux.
- Coupe droite.
- Entretien facile (traitement Easy care).

100% coton popeline. Entretien facile (traitement Easy care). Coupe droite. Boutons ton sur ton avec boutons de rappel. Empiècement dos. Poignets réglables.

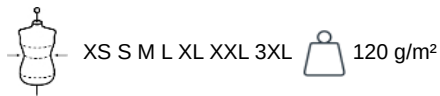


Tableau équivalence des tailles par pays en dernière page.

Certifications



Informations Complémentaires

Logistique



Pays d'origine

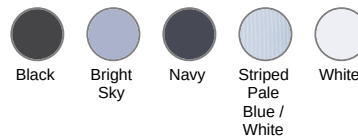


BD - Bangladesh

Code douanier



62052000



Existe aussi en version



K510

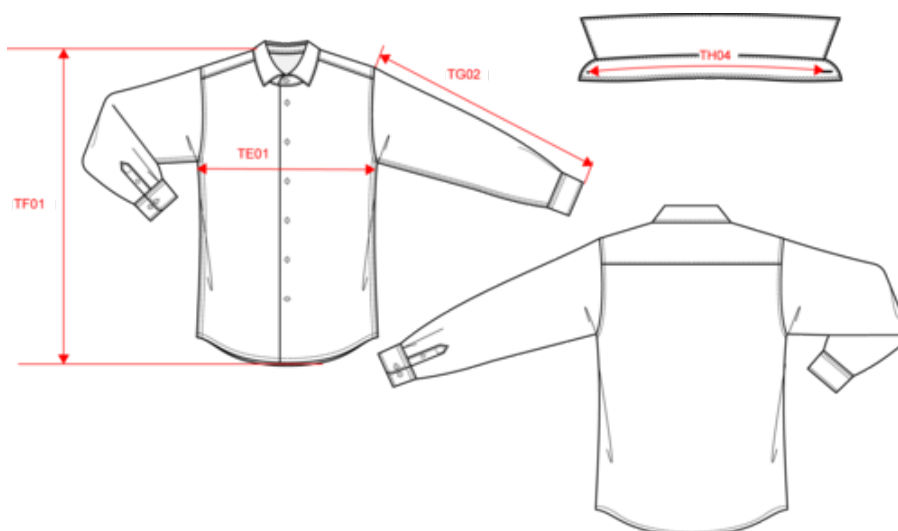


KARIBAN

K513

Chemise popeline manches longues homme

Dimensions (cm)



Mesures en cm	XS	S	M	L	XL	XXL	3XL
TE01 - 1/2 largeur poitrine à 1.5cm de l'emmanchure	48.00	51.00	54.00	57.00	60.00	63.00	66.00
TF01 - Hauteur totale de l'HSP	72.50	74.50	76.50	78.50	80.50	82.50	84.50
TG02 - Longueur manche longue	63.00	64.00	65.00	66.00	67.00	68.00	69.00
TH04 - Longueur encolure sur col de milieu à milieu	39.40	40.60	41.80	43.00	44.20	45.40	46.60

KARIBAN

K513

Chemise popeline manches longues homme

Informations Couleurs



Black
RVB : 35,35,37
Pantone C : Black
Pantone TCX : 19-4004TCX



Bright Sky
RVB : 152,173,209
Pantone C : 535C
Pantone TCX : 15-4030TCX



Navy
RVB : 41,46,56
Pantone C : 433C
Pantone TCX : 19-4012TCX



Striped Pale Blue
RVB :
Pantone C : 277C / White
Pantone TCX : 14-4112TCX / 11-0601TCX

White
RVB : 236,236,252
Pantone C : White
Pantone TCX : 11-0601TCX



White
RVB : 236,236,252
Pantone C : White
Pantone TCX : 11-0601TCX

Logistique



1



12

Sizes	Width (cm)	Height (cm)	Length (cm)	Net weight (kg)	Gross weight (kg)	Pieces/Box	Pieces/Bundle
XS	40.00	20.00	60.00	3.35000	5.15000	12	0
S	40.00	20.00	60.00	3.50000	5.30000	12	0
M	40.00	20.00	60.00	3.65000	5.45000	12	0
L	40.00	20.00	60.00	3.85000	5.65000	12	0
XL	40.00	20.00	60.00	3.95000	5.75000	12	0
XXL	40.00	20.00	60.00	4.10000	5.90000	12	0
3XL	40.00	20.00	60.00	4.30000	6.10000	12	0