

# KARIBAN

K504

## Chemise pilote manches courtes femme

- Look élégant et corporate.
- Traitement easy-care pour un entretien facile.
- Idéal pour un usage professionnel.

65% polyester / 35% coton. Tissu popeline. Entretien facile (traitement Easy Care). Boutons ton sur ton. 2 poches poitrine à rabat dont une avec emplacement stylo côté coeur. Patte boutonnée sur les épaules pour la pose de galons (galons non fournis). Finition revers bas de manches.



Tableau équivalence des tailles par pays en dernière page.

### Certifications



### Informations Complémentaires

#### Logistique



1



12

#### Pays d'origine

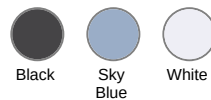


BD - Bangladesh

#### Code douanier



62064000



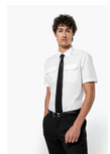
Black

Sky  
Blue

White



### Existe aussi en version



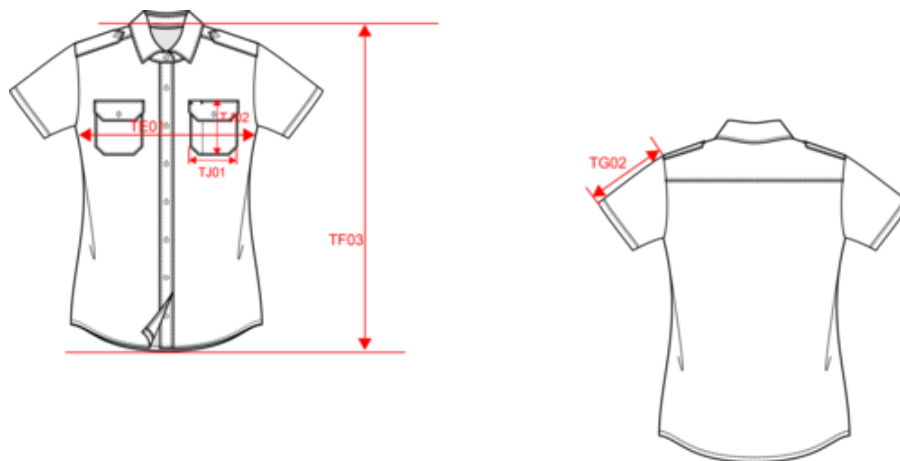
K503

# KARIBAN

K504

## Chemise pilote manches courtes femme

### Dimensions (cm)



Mesures en cm	S	M	L	XL	XXL
TE01 - 1/2 largeur poitrine à 1.5cm de l'emmanchure	47.50	50.50	53.50	56.50	59.50
TF01 - Hauteur totale de l'HSP	65.00	67.00	69.00	71.00	73.00
TG07 - Longueur manche courte	17.25	18.00	18.75	19.50	20.25
TJ01 - Largeur haut de poche(s) plaquée(s) poitrine	10.00	10.00	11.00	11.00	12.00
TJ02 - Hauteur haut de poche(s) plaquée(s) poitrine au niveau le plus haut	11.00	11.00	12.00	12.00	13.00

# KARIBAN

K504

## Chemise pilote manches courtes femme

### Informations Couleurs



**Black**

RVB : 35,35,37  
Pantone C : Black  
Pantone TCX : 19-4004TCX



**Sky Blue**

RVB : 136,169,206  
Pantone C : 5425C  
Pantone TCX : 14-4121TCX



**White**

RVB : 236,236,252  
Pantone C : White  
Pantone TCX : 11-0601TCX

Logistique



1



12

Sizes	Width (cm)	Height (cm)	Length (cm)	Net weight (kg)	Gross weight (kg)	Pieces/Box	Pieces/Bundle
S	38.00	20.00	54.00	0.00000	3.40000	12	0
M	38.00	20.00	54.00	0.00000	3.50000	12	0
L	38.00	20.00	54.00	0.00000	3.70000	12	0
XL	38.00	20.00	54.00	0.00000	3.80000	12	0
XXL	38.00	20.00	54.00	0.00000	3.90000	12	0