

KARIBAN


K498

Cazadora Béisbolera de felpa niños

- La atemporal cazadora Teddy, inspirada en el look universitario americano.
- Confort óptimo.
- Estilo urbano y versátil.

70% algodón / 30% poliéster. Felpa perchada de 3 hilos. Mangas montadas contrastadas. Cierre delantero con botones a presión. Canalé en cuello, mangas y bajo de la prenda con rayas contrastadas. 2 bolsillos con ribete contrastado en la parte delantera. Tira cubrecosturas de sarga y presilla para colgar en el interior del cuello. Sin etiqueta de marca en el cuello, únicamente una etiqueta con la talla para facilitar la personalización. Es un verdadero icono de la moda, se puede ver en todas partes: en la calle, en colegios o incluso en la alfombra roja. Peso medio en la talla 8/10 : 394g.



6/8 ans 8/10 ans 10/12 ans 12/14 ans  320 g/m²

Certificaciones



Información adicional

Logística



5



15



BD - Bangladés
PK - Pakistán

Código de aduanas



61012090

También existe en version



K497

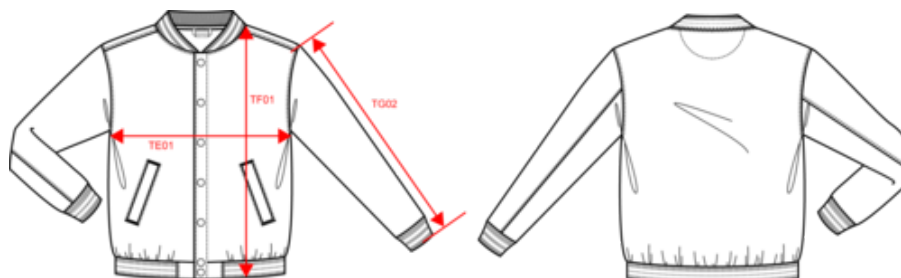


KARIBAN

K498

Cazadora Béisbolera de felpa niños

Dimensiones



Measurements in cm	6/8 ans	8/10 ans	10/12 ans	12/14 ans
TE01 - 1/2 chest width at 1.5cm below armhole	39.40	42.00	45.50	49.00
TF01 - Total height from HSP	47.20	52.00	56.80	61.60
TG02 - Long sleeve length	43.60	48.00	52.60	57.20

KARIBAN

K498

Cazadora Béisbolera de felpa niños

Informacion colores



Navy

RVB : 41,46,56
Pantone C : 433C / Black
Pantone TCX : 19-4012TCX /
19-4004TCX

White

RVB : 236,236,252
Pantone C : White
Pantone TCX :
11-0601TCX



Oxford Grey

RVB :
Pantone C : Based on Cool gray
7C
Pantone TCX : Based on
16-3850TCX

Black

RVB : 35,35,37
Pantone C : 433C / Black
Pantone TCX : 19-4012TCX /
19-4004TCX



Red

RVB : 195,32,54
Pantone C : 200C
Pantone TCX :
19-1664TCX

White

RVB : 236,236,252
Pantone C : White
Pantone TCX :
11-0601TCX

Logistica



5



15

Sizes	Width (cm)	Height (cm)	Length (cm)	Net weight (kg)	Gross weight (kg)	Pieces/Box	Pieces/Bundle
6/8 ans	40.00000	32.00000	60.00000	5.00000	7.20000	15	5
8/10 ans	40.00000	32.00000	60.00000	5.50000	7.70000	15	5
10/12 ans	40.00000	32.00000	60.00000	6.10000	8.30000	15	5
12/14 ans	40.00000	32.00000	60.00000	6.50000	8.80000	15	5