

KARIBAN

K493

Robe Bio en molleton

- Coupe loose et décontractée.
- Toucher doux et porter ultra confortable.
- No Label.

Coloris unis : 91% coton biologique / 9% polyester. Coloris chinés : 87% coton biologique / 9% polyester / 4% viscose. Encolure ronde. Molleton non gratté French Terry avec toucher doux. Manches raglan. 2 poches passepoilées devant. Finition bord-côte au bas de manches et bas de vêtement. Pas d'étiquette de marque au col, uniquement une puce de taille pour faciliter la personnalisation.



Tableau équivalence des tailles par pays en dernière page.

Certifications



Contains 91% OCS certified Organic Cotton.
EGL N°165651 / KARIBAN GROUP



Contains 87% OCS certified Organic Cotton.
EGL N°165651 / KARIBAN GROUP

Informations Complémentaires

Logistique



1



15

Pays d'origine



BD - Bangladesh

Code douanier



61044200



Light
grey
heather



Navy

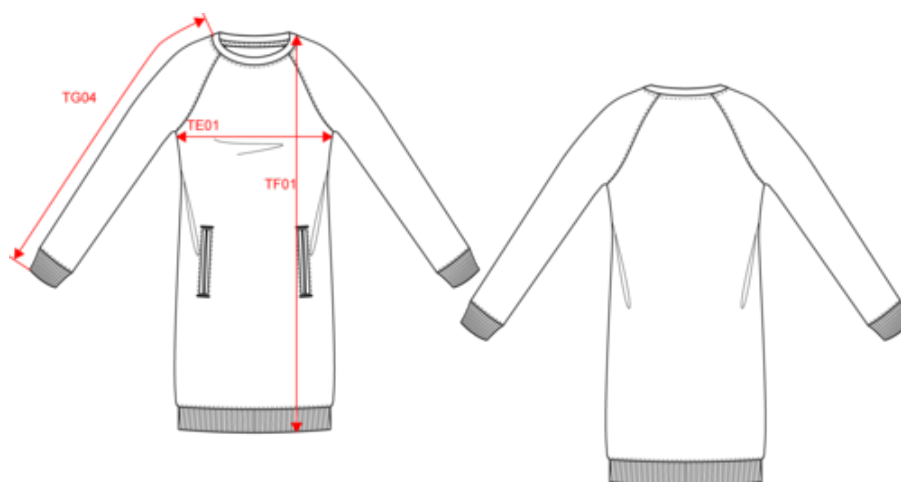


KARIBAN

K493

Robe Bio en molleton

Dimensions (cm)



Mesures en cm	XS	S	M	L	XL
TE01 - 1/2 largeur poitrine à 1.5cm de l'emmanchure	47.00	50.00	53.00	56.00	59.00
TF01 - Hauteur totale de l'HSP	86.00	88.00	90.00	92.00	94.00
TG04 - Longueur manche longue raglan	65.00	66.75	68.50	70.25	72.00

KARIBAN

K493

Robe Bio en molleton

Informations Couleurs



Logistique  1  15

Sizes	Width (cm)	Height (cm)	Length (cm)	Net weight (kg)	Gross weight (kg)	Pieces/Box	Pieces/Bundle
XS	40.00	18.00	60.00	5.9	7.5	15	1
S	40.00	18.00	60.00	6.1	7.7	15	1
M	40.00	18.00	60.00	6.4	8	15	1
L	40.00	21.00	60.00	6.9	8.6	15	1
XL	40.00	21.00	60.00	7.2	8.9	15	1