

KARIBAN

K465

Sweat-shirt capuche contrastée femme

- Sweat-shirt à capuche bicolore au look casual et décontracté.
- En molleton gratté pour un confort optimal.
- Passe-fil pour écouteurs dans la poche kangourou et à l'encolure.

80% coton / 20% polyester. Coton peigné. Molleton gratté. Passe-fil écouteurs dans la poche kangourou et encolure. Bord-côte bas de manches et de vêtement. Capuche doublée et contrastée avec cordon de serrage.

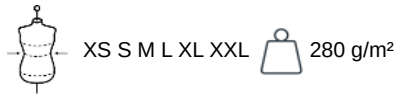


Tableau équivalence des tailles par pays en dernière page.

Certifications

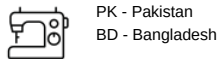


Informations Complémentaires

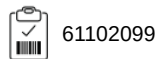
Logistique



Pays d'origine



Code douanier



Existe aussi en version



K446

K453

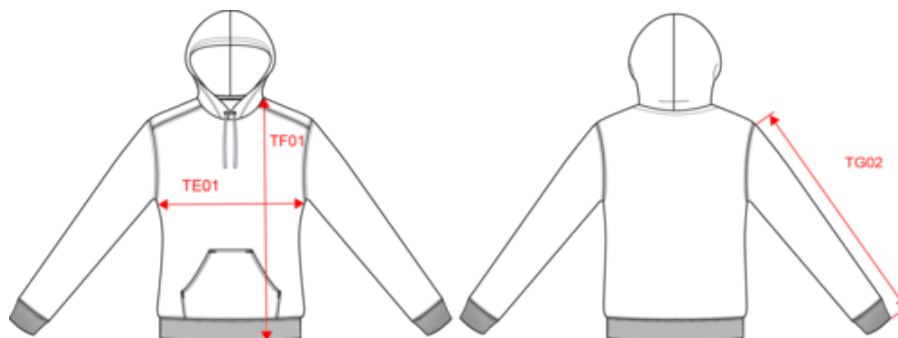


KARIBAN

K465

Sweat-shirt capuche contrastée femme

Dimensions (cm)




Mesures en cm	XS	S	M	L	XL	XXL
TE01 - 1/2 largeur poitrine à 1.5cm de l'emmanchure	45.00	48.00	51.00	54.00	57.00	60.00
TF01 - Hauteur totale de l'HSP	62.00	64.00	66.00	68.00	70.00	72.00
TG02 - Longueur manche longue	61.50	62.50	63.50	64.50	65.50	66.50

KARIBAN

K465

Sweat-shirt capuche contrastée femme

Informations Couleurs

 Black RVB : 35,35,37 Pantone C : Black Pantone TCX : 19-4004TCX	 Fine Grey RVB : 135,138,140 Pantone C : 877C Pantone TCX : 17-4405TCX	 Black RVB : 35,35,37 Pantone C : Black Pantone TCX : 19-4004TCX	 Red RVB : 159,9,40 Pantone C : 3517C Pantone TCX : 19-1761TCX	 Black RVB : 35,35,37 Pantone C : Black Pantone TCX : 19-4004TCX	 Yellow RVB : 252,205,37 Pantone C : 116C Pantone TCX : 130757TCX	 Dark Grey RVB : 63,60,60 Pantone C : 447C Pantone TCX : 19-0000TCX	 Black RVB : 35,35,37 Pantone C : Black Pantone TCX : 19-4004TCX	 Fuchsia RVB : 188,21,94 Pantone C : 7425C Pantone TCX : 18-1945TCX	 Fine Grey RVB : 135,138,140 Pantone C : 877C Pantone TCX : 17-4405TCX
 Light Kelly Green RVB : 0,163,83 Pantone C : 7482C Pantone TCX : 17-6153TCX	 White RVB : 236,236,252 Pantone C : White Pantone TCX : 11-0601TCX	 Light Royal Blue RVB : 53,95,151 Pantone C : 653C Pantone TCX : 18-4041TCX	 White RVB : 236,236,252 Pantone C : White Pantone TCX : 11-0601TCX	 Light Royal Blue RVB : 53,95,151 Pantone C : 653C Pantone TCX : 18-4041TCX	 Yellow RVB : 252,205,37 Pantone C : 116C Pantone TCX : 130757TCX	 Navy RVB : 41,46,56 Pantone C : 433C Pantone TCX : 19-4012TCX	 Fine Grey RVB : 135,138,140 Pantone C : 877C Pantone TCX : 17-4405TCX	 Navy RVB : 41,46,56 Pantone C : 433C Pantone TCX : 19-4012TCX	 Red RVB : 159,9,40 Pantone C : 3517C Pantone TCX : 19-1761TCX
 Orange RVB : 242,102,34 Pantone C : Orange021C Pantone TCX : 16-1363TCX	 White RVB : 236,236,252 Pantone C : White Pantone TCX : 11-0601TCX	 Oxford Grey RVB : Based on Cool gray 7C Pantone TCX : Based on 16-3850TCX	 Navy RVB : 41,46,56 Pantone C : 433C Pantone TCX : 19-4012TCX	 Purple RVB : 84,67,105 Pantone C : 7447C Pantone TCX : 19-3620TCX	 Oxford Grey RVB : Based on Cool gray 7C Pantone TCX : Based on 16-3850TCX	 Red RVB : 159,9,40 Pantone C : 3517C Pantone TCX : 19-1761TCX	 White RVB : 236,236,252 Pantone C : White Pantone TCX : 11-0601TCX	 Sky Blue RVB : 136,169,206 Pantone C : 5425C Pantone TCX : 14-4121TCX	 White RVB : 236,236,252 Pantone C : White Pantone TCX : 11-0601TCX
 Tropical Blue RVB : 0,111,159 Pantone C : 7468C Pantone TCX : 18-4537TCX	 White RVB : 236,236,252 Pantone C : White Pantone TCX : 11-0601TCX	 White RVB : 236,236,252 Pantone C : White Pantone TCX : 11-0601TCX	 Fine Grey RVB : 135,138,140 Pantone C : 877C Pantone TCX : 17-4405TCX						

Logistique



1



20

Sizes	Width (cm)	Height (cm)	Length (cm)	Net weight (kg)	Gross weight (kg)	Pieces/Box	Pieces/Bundle
XS	40.00	28.00	60.00	8.2	9.5	20	5
S	40.00	28.00	60.00	9	10.3	20	5
M	40.00	28.00	60.00	9.1	10.4	20	5
L	40.00	30.00	60.00	9.7	11	20	5
XL	40.00	30.00	60.00	9.7	11.6	20	5
XXL	40.00	30.00	60.00	10.3	12.6	20	5