

KARIBAN

K456

Veste molleton zippée homme

- Confection molleton gratté 3 fils au traitement LSF offrant une excellente impression, résistance et stabilité au lavage.
- S'inscrit dans l'esprit urbain et casual de la gamme LSF.
- Douceur et confort garantis.

80% coton / 20% polyester. Coton peigné. Traitement LSF (Low Shrinkage Fleece) : molleton gratté et prétréci. Lavage siliconé. Coupe droite par une découpe latérale en bord-côte. Intérieur col bord-côte avec rayures contrastées (Oxford Grey pour coloris White et White pour les autres coloris). Bande de propreté ton sur ton sauf pour coloris White : bande de propreté contrastée Oxford Grey. 2 poches devant. Finition bord-côte bas de manches et bas de vêtement. Fermeture zippée.

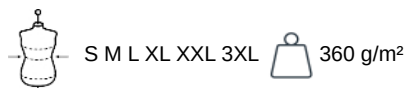


Tableau équivalence des tailles par pays en dernière page.

Certifications



Informations Complémentaires

Logistique



Pays d'origine



PK - Pakistan

Code douanier



61102099



Existe aussi en version



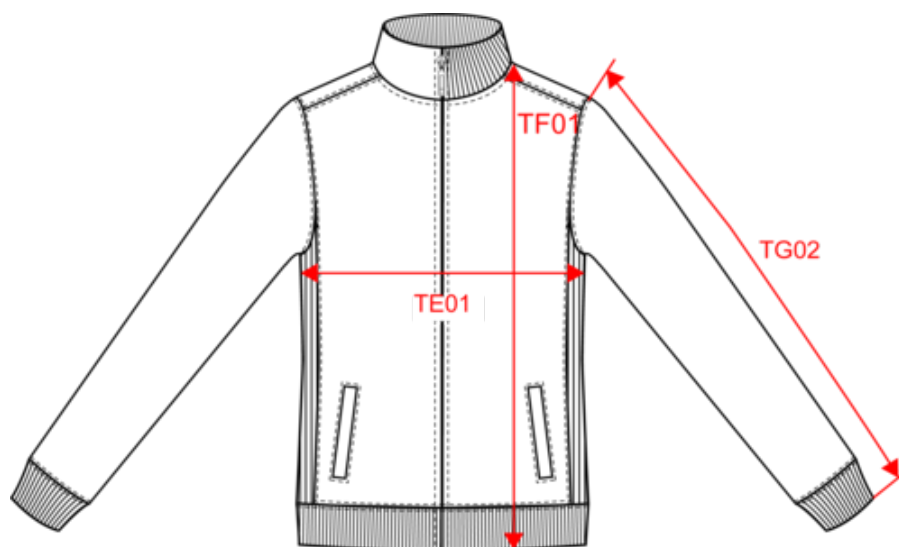
K457

KARIBAN

K456

Veste molleton zippée homme

Dimensions (cm)



Mesures en cm	S	M	L	XL	XXL	3XL
TE01 - 1/2 largeur poitrine à 1.5cm de l'emmanchure	52.00	55.00	58.00	61.00	64.00	67.00
TF01 - Hauteur totale de l'HSP	69.50	71.50	73.50	75.50	77.50	79.50
TG02 - Longueur manche longue	67.25	68.25	69.25	70.25	71.25	72.25

KARIBAN

K456

Veste molleton zippée homme

Informations Couleurs



Black

RVB : 35,35,37
Pantone C : Black
Pantone TCX : 19-4004TCX



Navy

RVB : 41,46,56
Pantone C : 433C
Pantone TCX : 19-4012TCX



Oxford Grey

RVB :
Pantone C : Based on Cool gray 7C
Pantone TCX : Based on 16-3850TCX

Logistique



5



20

Sizes	Width (cm)	Height (cm)	Length (cm)	Net weight (kg)	Gross weight (kg)	Pieces/Box	Pieces/Bundle
S	40.00	35.00	60.00	11.1	12.5	20	5
M	40.00	35.00	60.00	12.3	13.9	20	5
L	40.00	35.00	60.00	13.1	14.8	20	5
XL	40.00	38.00	60.00	14	15.5	20	5
XXL	40.00	38.00	60.00	15	16.5	20	5
3XL	40.00	38.00	60.00	16.3	17.8	20	5