

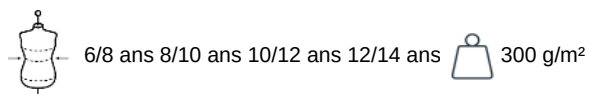
KARIBAN

K402

Chaqueta softshell niño

- Softshell de 3 capas que aporta una protección ideal.
- Membrana técnica cortavientos, transpirable e impermeable.
- Ofrece un confort óptimo gracias a su material elástico.

Tejido termoadherido de 3 capas, transpirable 3000 gr/m²/24h e impermeable 8000 mm. Capa exterior : 95% poliéster / 5% elastano con membrana transpirable en capa intermedia. Capa interior : micropolar térmico. Cierre con cremallera. 2 bolsillos delanteros con cremallera. 1 bolsillo con cremallera en manga izquierda. Peso medio en la talla 8/10 : 520g.



Certificaciones

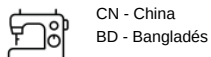


Informacion adicional

Logistica



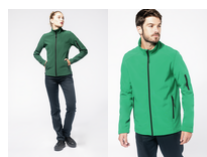
Pais de origen



Codigo de aduanas



También existe en version



K400

K401

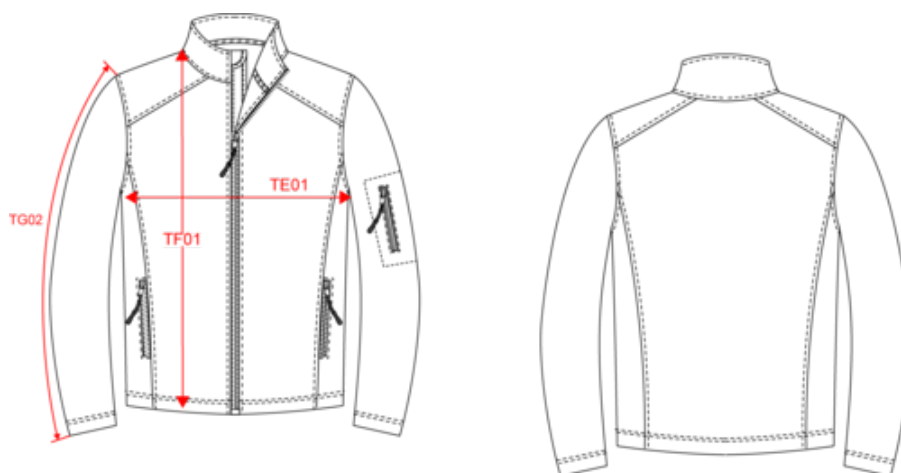


KARIBAN

K402

Chaqueta softshell niño

Dimensiones



Measurements in cm	6/8 ans	8/10 ans	10/12 ans	12/14 ans
TE01 - 1/2 chest width at 1.5cm below armhole	40.00	43.00	46.00	49.00
TF01 - Total height from HSP	50.70	55.50	60.30	65.10
TG02 - Long sleeve length	45.00	49.00	53.00	57.00

KARIBAN

K402

Chaqueta softshell niño

Informacion colores



Aqua Blue

RVB : 24,110,162
Pantone C : 7690C
Pantone TCX : 18-4032TCX



Black

RVB : 35,35,37
Pantone C : Black
Pantone TCX : 19-4004TCX



Marl Grey

RVB :
Pantone C : Based on 877C
Pantone TCX : 17-0000TCX



Navy

RVB : 41,46,56
Pantone C : 433C
Pantone TCX : 19-4012TCX



Red

RVB : 195,32,54
Pantone C : 200C
Pantone TCX : 19-1664TCX

Logistica



1



10

Sizes	Width (cm)	Height (cm)	Length (cm)	Net weight (kg)	Gross weight (kg)	Pieces/Box	Pieces/Bundle
6/8 ans	40.00	17.00	60.00	3.00000	4.70000	10	1
8/10 ans	40.00	17.00	60.00	3.30000	4.90000	10	1
10/12 ans	40.00	17.00	60.00	3.90000	5.30000	10	1
12/14 ans	0.00	0.00	0.00	0.00000	0.00000	10	0