

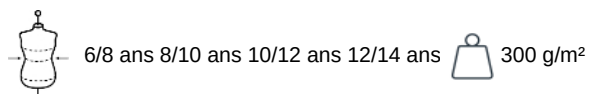
KARIBAN

K402

Kinder Softshell-Jacke

- 3-lagige Softshell für optimalen Schutz.
- Technische Windjacken-Membran, atmungsaktiv und wasserfest.
- Für optimalen Komfort dank des elastischen Materials.

3-lagiges Verbund-Fleece mit Membrantechnologie: atmungsaktiv 3000 gr/qm/24h und wasserdicht 8000 mm. Außenschicht: 95% Polyester 5% Elasthan - Mittelschicht: atmungsaktives Material - Innenmaterial: Microfleece. Durchgehender Reißverschluss. 2 Vordertaschen mit Reißverschluss. 1 Tasche auf dem linken Ärmel. Durchschnittliches Gewicht Größe 8/10 : 520g.



Zertifikate



Zusätzliche Informationen

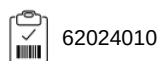
Logistik



Herkunftsland



Zolltarifnummer



Auch erhältlich als



K400

K401

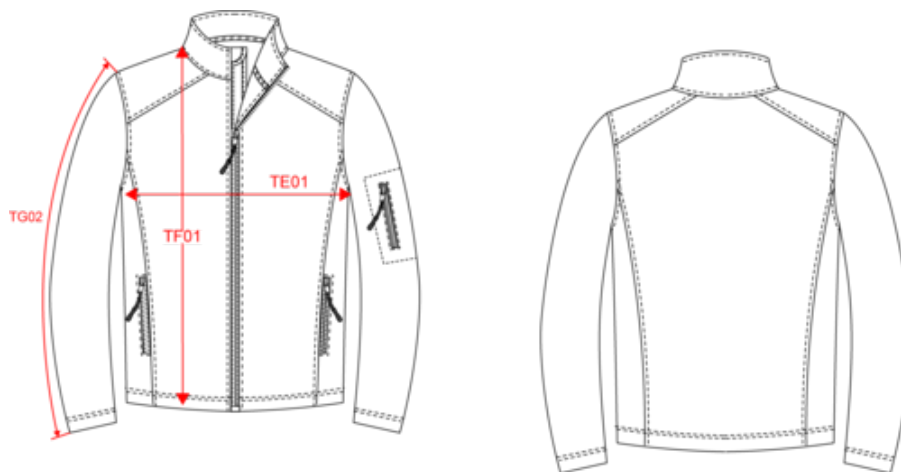


KARIBAN

K402

Kinder Softshell-Jacke

Maße



Measurements in cm	6/8 ans	8/10 ans	10/12 ans	12/14 ans
TE01 - 1/2 chest width at 1.5cm below armhole	40.00	43.00	46.00	49.00
TF01 - Total height from HSP	50.70	55.50	60.30	65.10
TG02 - Long sleeve length	45.00	49.00	53.00	57.00

KARIBAN

K402

Kinder Softshell-Jacke

Farbinformationen



Aqua Blue

RVB : 24,110,162
Pantone C : 7690C
Pantone TCX :
18-4032TCX



Black

RVB : 35,35,37
Pantone C : 433C / Black
Pantone TCX : 19-4012TCX /
19-4004TCX



Marl Grey

RVB :
Pantone C : Based on
877C
Pantone TCX :
17-0000TCX



Navy

RVB : 41,46,56
Pantone C : 433C / Black
Pantone TCX : 19-4012TCX /
19-4004TCX



Red

RVB : 195,32,54
Pantone C : 200C
Pantone TCX :
19-1664TCX

Logistik



1



10

Sizes	Width (cm)	Height (cm)	Length (cm)	Net weight (kg)	Gross weight (kg)	Pieces/Box	Pieces/Bundle
6/8 ans	40.00000	17.00000	60.00000	3.00000	4.70000	10	1
8/10 ans	40.00000	17.00000	60.00000	3.30000	4.90000	10	1
10/12 ans	40.00000	17.00000	60.00000	3.90000	5.30000	10	1
12/14 ans	40.00000	17.00000	60.00000	4.30000	5.80000	10	1