

KARIBAN

K4029

Sweat-shirt écoresponsable à capuche enfant

- Mode et écoresponsabilité.
- Confection 3 fils LSF (Low Shrinkage Fleece) : résistance et stabilité au lavage.
- No label : 100 % personnalisable à votre marque.

85% coton biologique / 15% polyester recyclé post-consumer. Surface extérieure 100% coton peigné. Molleton gratté 3 fils LSF (Low Shrinkage Fleece). Lavage aux enzymes. Coupe droite. Bord-côte 1x1 montage tubulaire pour une meilleure finition au bas de manches et de vêtement. Poche kangourou. Capuche doublée 100% coton, coton jersey 180g. Bande de propreté jersey ton sur ton et finition demi-lune intérieur col. Finition double aiguilles sur bas de manches, bas de vêtement et col. Pas d'étiquette de marque au col, uniquement une puce de taille pour faciliter la personnalisation.

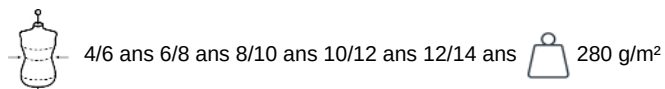


Tableau équivalence des tailles par pays en dernière page.

Certifications



Informations Complémentaires

Logistique



Pays d'origine



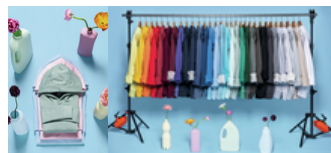
BD - Bangladesh

Code douanier



61102099

Existe aussi en version



K4028 K4027

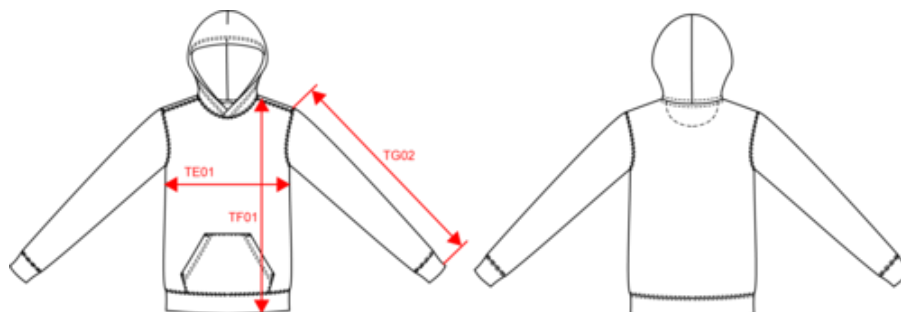


KARIBAN

K4029

Sweat-shirt écoresponsable à capuche enfant

Dimensions (cm)












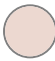




Mesures en cm	4/6 ans	6/8 ans	8/10 ans	10/12 ans	12/14 ans
TE01 - 1/2 largeur poitrine à 1.5cm de l'emmanchure	36.70	38.40	41.00	44.50	48.00
TF01 - Hauteur totale de l'HSP	45.90	50.70	55.50	60.30	65.10
TG02 - Longueur manche longue	40.65	44.85	49.25	53.85	58.45

KARIBAN

K4029

Sweat-shirt écoresponsable à capuche enfant

Informations Couleurs

 Black RVB : 35,35,37 Pantone C : Black Pantone TCX : 19-4004TCX	 Clay RVB : 188,180,174 Pantone C : 7535C Pantone TCX : 15-4502TCX	 Dark Grey RVB : 63,60,60 Pantone C : 447C Pantone TCX : 19-0000TCX	 Forest Green RVB : 41,62,48 Pantone C : 5605C Pantone TCX : 19-5918TCX	 Fuchsia RVB : 188,21,94 Pantone C : 7425C Pantone TCX : 18-1945TCX
 Light Orange RVB : 240,119,60 Pantone C : 7578C Pantone TCX : 17-1360TCX	 Light Royal Blue RVB : 53,95,151 Pantone C : 653C Pantone TCX : 18-4041TCX	 Navy RVB : 41,46,56 Pantone C : 433C Pantone TCX : 19-4012TCX	 Oxford Grey RVB : Pantone C : Based on Cool gray 7C Pantone TCX : Based on 16-3850TCX	 Pale Pink RVB : 244,202,209 Pantone C : 692C Pantone TCX : 12-1310TCX
 Red RVB : 195,32,54 Pantone C : 200C Pantone TCX : 19-1664TCX	 Sage RVB : 153,172,163 Pantone C : 5635C Pantone TCX : 16-5304TCX	 White RVB : 236,236,252 Pantone C : White Pantone TCX : 11-0601TCX	 Wine RVB : 91,39,54 Pantone C : 504C Pantone TCX : 19-1522TCX	

Logistique  5  20

Sizes	Width (cm)	Height (cm)	Length (cm)	Net weight (kg)	Gross weight (kg)	Pieces/Box	Pieces/Bundle
4/6 ans	40.00	28.00	60.00	5.8	7.3	20	5
6/8 ans	40.00	28.00	60.00	6.4	7.9	20	5
8/10 ans	40.00	30.00	60.00	7.2	8.7	20	5
10/12 ans	40.00	30.00	60.00	8	9.5	20	5
12/14 ans	40.00	30.00	60.00	8.8	10.3	20	5

Taille fabricant	Belgique	Pays-Bas	Italie	Portugal	Espagne	Royaume-Uni	Suède	Danemark	Allemagne
1/2 ans	1/2 years	1/2 jaar	1/2 anni	1/2 anos	1/2 años	1/2 years	1/2 years	1/2 years	1/2 Jahre
2/4 ans	2/4 years	2/4 jaar	2/4 anni	2/4 anos	2/4 años	2/4 years	2/4 years	2/4 years	2/4 Jahre
3/4 ans	3/4 years	3/4 jaar	3/4 anni	3/4 anos	3/4 años	3/4 years	3/4 years	3/4 years	3/4 Jahre
6/8 ans	6/8 years	6/8 jaar	6/8 anni	6/8 anos	6/8 años	6/8 years	6/8 years	6/8 years	6/8 Jahre
8/10 ans	8/10 years	8/10 jaar	8/10 anni	8/10 anos	8/10 años	8/10 years	8/10 years	8/10 years	8/10 Jahre
10/12 ans	10/12 years	10/12 jaar	10/12 anni	10/12 anos	10/12 años	10/12 years	10/12 years	10/12 years	10/12 Jahre
12/14 ans	12/14 years	12/14 jaar	12/14 anni	12/14 anos	12/14 años	12/14 years	12/14 years	12/14 years	12/14 Jahre
4/6 ans	4/6 years	4/6 jaar	4/6 anni	4/6 anos	4/6 años	4/6 years	4/6 years	4/6 years	4/6 Jahre