

# KARIBAN

K4002

## Veste molleton zippée homme

- Excellente imprimabilité et stabilité au lavage.
- Ultra résistant et lavable à 60°C.
- Finition empiècement légèrement plus long au dos pour une meilleure couverture et une protection optimale.

80% coton / 20% polyester. Molleton 3 fils avec traitement LSF (Low Shrinkage Fleece). Lavable à 60°C. Fermeture zippée et 2 poches zippées devant ton sur ton. Col Teddy. Bande de propreté chevron dans le col. Bord-côte bas de manches et bas de vêtement.



XS S M L XL XXL 3XL 4XL  300 g/m<sup>2</sup>

Tableau équivalence des tailles par pays en dernière page.

### Certifications



### Informations Complémentaires

#### Logistique



5



15



#### Pays d'origine

BD - Bangladesh

#### Code douanier



61102091



Black



Navy



Oxford  
Grey

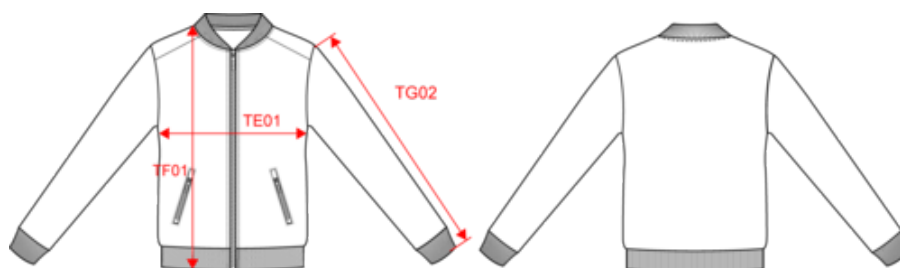


# KARIBAN

K4002

## Veste molleton zippée homme

### Dimensions (cm)



Mesures en cm	XS	S	M	L	XL	XXL	3XL	4XL
TE01 - 1/2 largeur poitrine à 1.5cm de l'emmanchure	49.00	52.00	55.00	58.00	61.00	64.00	67.00	70.00
TF01 - Hauteur totale de l'HSP	69.00	71.00	73.00	75.00	77.00	79.00	81.00	83.00
TG02 - Longueur manche longue	63.00	64.00	65.00	66.00	67.00	68.00	69.00	70.00

# KARIBAN

K4002

## Veste molleton zippée homme

### Informations Couleurs



**Black**

RVB : 35,35,37  
Pantone C : Black  
Pantone TCX : 19-4004TCX



**Navy**

RVB : 41,46,56  
Pantone C : 433C  
Pantone TCX : 19-4012TCX



**Oxford Grey**

RVB :  
Pantone C : Based on Cool gray 7C  
Pantone TCX : Based on 16-3850TCX

Logistique



5



15

Sizes	Width (cm)	Height (cm)	Length (cm)	Net weight (kg)	Gross weight (kg)	Pieces/Box	Pieces/Bundle
XS	40.00	22.00	60.00	6.8	8	15	5
S	40.00	22.00	60.00	7.2	8.4	15	5
M	40.00	22.00	60.00	7.7	8.9	15	5
L	40.00	24.00	60.00	8.1	9.3	15	5
XL	40.00	24.00	60.00	8.7	9.9	15	5
XXL	40.00	24.00	60.00	9	10.2	15	5
3XL	40.00	26.00	60.00	9.6	10.8	15	5
4XL	40.00	26.00	60.00	10.2	11.4	15	5