

KARIBAN

K3038

T-shirt col rond enfant

- Fabriqué au Portugal : confection de qualité européenne.
- Coton peigné.
- Coutures côtés (coupé-cousu).

100% coton. Maille jersey. Coton peigné. Coupe droite. Coutures latérales. Fabriqué au Portugal. Lavage aux enzymes. Col en bord côte 1x1. Finition double surpiqûres bas de manches et de vêtement. Renfort épaule. Bande de propreté en matière principale ton sur ton en finition intérieur de col. Pas d'étiquette de marque, uniquement une puce de taille déchirable pour faciliter la personnalisation.

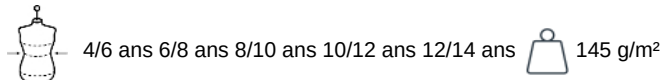


Tableau équivalence des tailles par pays en dernière page.

Certifications

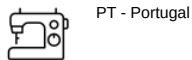


Informations Complémentaires

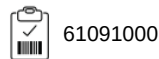
Logistique



Pays d'origine



Code douanier



Existe aussi en version



K3036

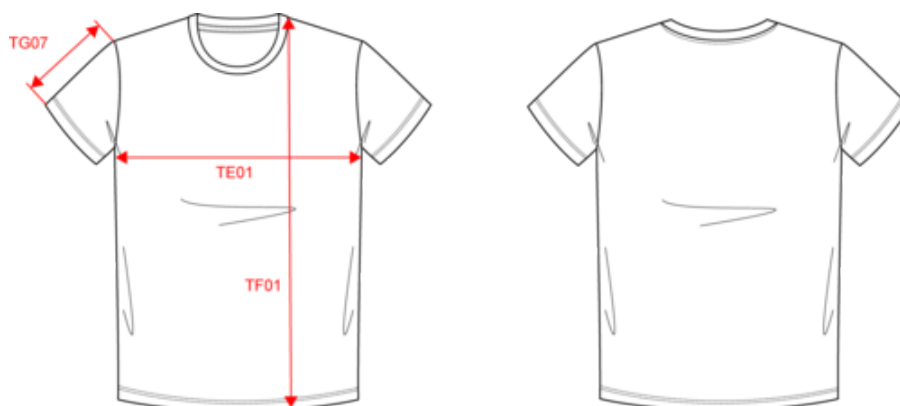


KARIBAN

K3038

T-shirt col rond enfant

Dimensions (cm)



Mesures en cm	4/6 ans	6/8 ans	8/10 ans	10/12 ans	12/14 ans
TE01 - 1/2 largeur poitrine à 1.5cm de l'emmanchure	34.70	36.40	39.00	42.50	46.00
TF01 - Hauteur totale de l'HSP	44.40	49.20	54.00	58.80	63.60
TG07 - Longueur manche courte	12.45	14.55	16.75	19.05	21.35

KARIBAN

K3038

T-shirt col rond enfant

Informations Couleurs

**Black**

RVB : 35,35,37
Pantone C : Black
Pantone TCX : 19-4004TCX

**Light Royal Blue**

RVB : 53,95,151
Pantone C : 653C
Pantone TCX : 18-4041TCX

**Navy**

RVB : 41,46,56
Pantone C : 433C
Pantone TCX : 19-4012TCX

**Oxford Grey**

RVB :
Pantone C : Based on Cool gray 7C
Pantone TCX : Based on 16-3850TCX

**Red**

RVB : 159,9,40
Pantone C : 3517C
Pantone TCX : 19-1761TCX

**White**

RVB : 236,236,252
Pantone C : White
Pantone TCX : 11-0601TCX

Logistique



10



50

Sizes	Width (cm)	Height (cm)	Length (cm)	Net weight (kg)	Gross weight (kg)	Pieces/Box	Pieces/Bundle
4/6 ans	40.00	20.00	60.00	2.81	3.55	50	10
6/8 ans	40.00	20.00	60.00	3.21	3.95	50	10
8/10 ans	40.00	20.00	60.00	3.71	4.45	50	10
10/12 ans	40.00	20.00	60.00	4.36	5.1	50	10
12/14 ans	40.00	20.00	60.00	4.96	5.7	50	10

Taille fabricant	Belgique	Pays-Bas	Italie	Portugal	Espagne	Royaume-Uni	Suède	Danemark	Allemagne
1/2 ans	1/2 years	1/2 jaar	1/2 anni	1/2 anos	1/2 años	1/2 years	1/2 years	1/2 years	1/2 Jahre
2/4 ans	2/4 years	2/4 jaar	2/4 anni	2/4 anos	2/4 años	2/4 years	2/4 years	2/4 years	2/4 Jahre
3/4 ans	3/4 years	3/4 jaar	3/4 anni	3/4 anos	3/4 años	3/4 years	3/4 years	3/4 years	3/4 Jahre
6/8 ans	6/8 years	6/8 jaar	6/8 anni	6/8 anos	6/8 años	6/8 years	6/8 years	6/8 years	6/8 Jahre
8/10 ans	8/10 years	8/10 jaar	8/10 anni	8/10 anos	8/10 años	8/10 years	8/10 years	8/10 years	8/10 Jahre
10/12 ans	10/12 years	10/12 jaar	10/12 anni	10/12 anos	10/12 años	10/12 years	10/12 years	10/12 years	10/12 Jahre
12/14 ans	12/14 years	12/14 jaar	12/14 anni	12/14 anos	12/14 años	12/14 years	12/14 years	12/14 years	12/14 Jahre
4/6 ans	4/6 years	4/6 jaar	4/6 anni	4/6 anos	4/6 años	4/6 years	4/6 years	4/6 years	4/6 Jahre