

# KARIBAN

K295

## Polo piqué unisexe

- No label : 100% personnalisable à votre marque.
- Maille piquée.
- Patte 3 boutons ton sur ton.

100% coton. Coloris Oxford Grey : 90% coton / 10% viscose. Coton cardé. Maille piquée. Coupe droite. Coutures côtés. Col en bord-côtes 1x1. Patte de boutonnage 3 boutons ton sur ton. Finition bas de manche et de vêtement double surpiqûres. Fentes latérales. Bande de propreté en matière principale ton sur ton. Pas d'étiquette de marque, uniquement une puce de taille déchirable pour faciliter la personnalisation.




XXS XS S M L XL XXL 3XL 4XL 5XL  180 g/m<sup>2</sup>

Tableau équivalence des tailles par pays en dernière page.

### Certifications



### Informations Complémentaires

#### Logistique



5



50

#### Pays d'origine

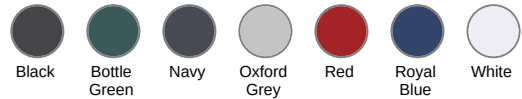


BD - Bangladesh

#### Code douanier



61051000



Black

Bottle Green

Navy

Oxford Grey

Red

Royal Blue

White

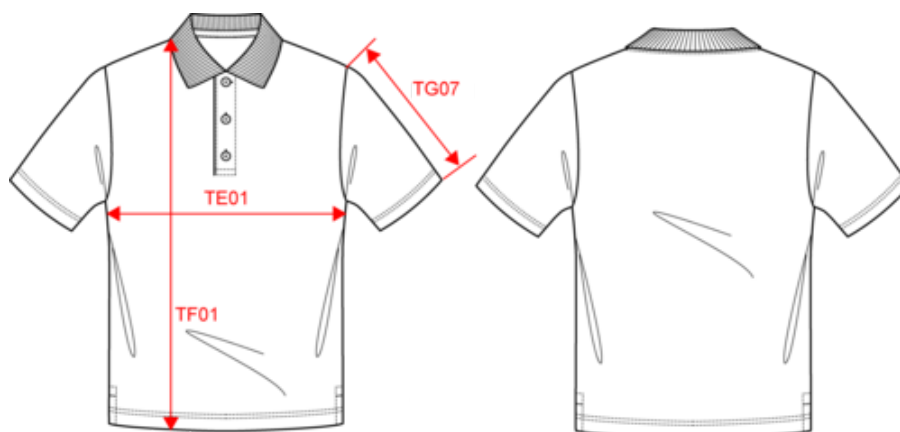


# KARIBAN

K295

Polo piqué unisexe

## Dimensions (cm)



Mesures en cm	XXS	XS	S	M	L	XL	XXL	3XL	4XL	5XL
TE01 - 1/2 largeur poitrine à 1.5cm de l'emmanchure	44.00	47.00	50.00	53.00	56.00	59.00	62.00	65.00	68.00	71.00
TF01 - Hauteur totale de l'HSP	66.00	68.00	70.00	72.00	74.00	76.00	78.00	80.00	82.00	84.00
TG07 - Longueur manche courte	20.50	21.25	22.00	22.75	23.50	24.25	25.00	25.75	26.50	27.25

# KARIBAN

K295

## Polo piqué unisexe

### Informations Couleurs



**Black**

RVB : 35,35,37  
Pantone C : Black  
Pantone TCX : 19-4004TCX



**Bottle Green**

RVB : 35,68,59  
Pantone C : 567C  
Pantone TCX : 19-5920TCX



**Navy**

RVB : 41,46,56  
Pantone C : 433C  
Pantone TCX : 19-4012TCX



**Oxford Grey**

RVB :  
Pantone C : Based on Cool gray 7C  
Pantone TCX : Based on 16-3850TCX



**Red**

RVB : 159,9,40  
Pantone C : 3517C  
Pantone TCX : 19-1761TCX



**Royal Blue**

RVB : 30,53,116  
Pantone C : 3584C  
Pantone TCX : 19-3952TCX



**White**

RVB : 236,236,252  
Pantone C : White  
Pantone TCX : 11-0601TCX

### Logistique



5



50

Sizes	Width (cm)	Height (cm)	Length (cm)	Net weight (kg)	Gross weight (kg)	Pieces/Box	Pieces/Bundle
XXS	40.00000	25.00000	60.00000	7.95000	9.45000	50	5
XS	40.00000	25.00000	60.00000	8.55000	10.00000	50	5
S	40.00000	25.00000	60.00000	9.15000	10.60000	50	5
M	40.00000	25.00000	60.00000	9.85000	11.30000	50	5
L	40.00000	29.00000	60.00000	10.45000	11.95000	50	5
XL	40.00000	29.00000	60.00000	11.10000	12.55000	50	5
XXL	40.00000	29.00000	60.00000	11.95000	13.40000	50	5
3XL	40.00000	33.00000	60.00000	12.75000	14.25000	50	5
4XL	40.00000	33.00000	60.00000	13.50000	15.00000	50	5
5XL	40.00000	33.00000	60.00000	14.45000	15.90000	50	5