

KARIBAN

K281

Polo maille piquée manches longues femme

- Maille piquée offrant un rendu d'impression exceptionnel.
- Renfort épaule en silicone pour un meilleur maintien.
- Coupe droite.

100% coton. Coloris Oxford Grey : 90% coton et 10% viscose. Coton peigné. Maille piquée. Coupe droite. Col 5 boutons ton sur ton. Renfort épaule en silicone pour un meilleur maintien. Bande de propreté contrastée encolure et fentes côtés en matière principale. Finition bord côte 1x1 avec liserés contrastés col et bas de manche. Finitions double surpiqûres bas de vêtement. Etiquette de marque au col ainsi qu'une puce de taille déchirables pour faciliter la personnalisation.

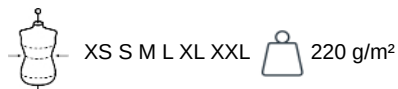


Tableau équivalence des tailles par pays en dernière page.

Certifications



Informations Complémentaires

Logistique



Pays d'origine



BD - Bangladesh

Code douanier



61061000



Existe aussi en version



K280

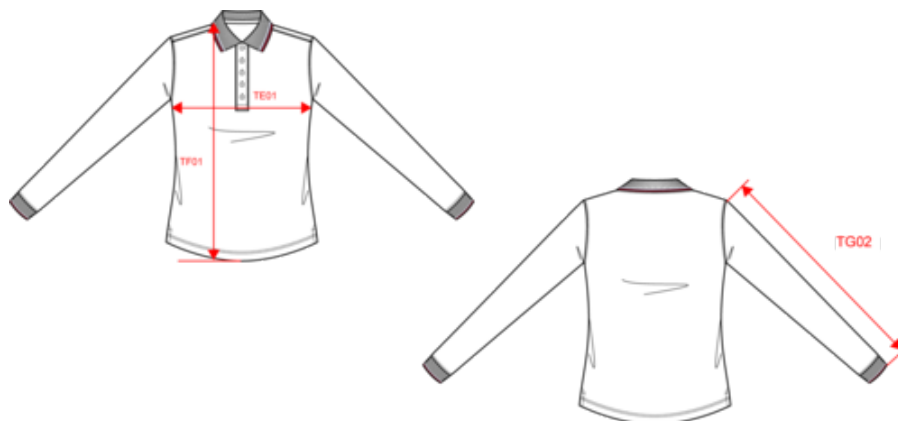


KARIBAN

K281

Polo maille piquée manches longues femme

Dimensions (cm)



| Mesures en cm | XS | S | M | L | XL | XXL |
|---|-------|-------|-------|-------|-------|-------|
| TE01 - 1/2 largeur poitrine à 1.5cm de l'emmanchure | 43.00 | 46.00 | 49.00 | 52.00 | 55.00 | 58.00 |
| TF03 - Hauteur totale devant de l'HSP | 61.00 | 63.00 | 65.00 | 67.00 | 69.00 | 71.00 |
| TG02 - Longueur manche longue | 58.00 | 59.00 | 60.00 | 61.00 | 62.00 | 63.00 |

KARIBAN

K281

Polo maille piquée manches longues femme

Informations Couleurs

| | | | | | | | | | | | | | | | | | | | | | | | |
|--------------------------------|--------------------------------|--------------------------------|--------------------------------|--------------------------------|--------------------------------|--------------------------------|--------------------------------|--------------------------------|--------------------------------|--------------------------------|--------------------------------|--------------------------------|--------------------------------|--------------------------------|--------------------------------|--------------------------------|--------------------------------|--------------------------------|--------------------------------|--------------------------------|--------------------------------|--------------------------------|--------------------------------|
| | Black | | Light Grey White | | Black | | Red | | White | | Navy | | Red | | White | | Oxford Grey | | Navy | | White | | White |
| RVB : 35,35,37 | RVB : 128,129,125 | RVB : 236,236,252 | RVB : 128,129,125 | RVB : 35,35,37 | RVB : 35,35,37 | RVB : 195,32,54 | RVB : 195,32,54 | RVB : 236,236,252 | RVB : 236,236,252 | RVB : 41,46,56 | RVB : 41,46,56 | RVB : 195,32,54 | RVB : 195,32,54 | RVB : 236,236,252 | RVB : 236,236,252 | RVB : 41,46,56 | RVB : 41,46,56 | RVB : 236,236,252 | RVB : 236,236,252 | RVB : 236,236,252 | RVB : 236,236,252 | RVB : 236,236,252 | RVB : 236,236,252 |
| Pantone C : Black | Pantone C : 416C | Pantone C : White | Pantone C : 433C | Pantone C : Black | Pantone C : Black | Pantone C : 200C | Pantone C : 200C | Pantone C : White | Pantone C : White | Pantone C : 433C | Pantone C : 433C | Pantone C : 200C | Pantone C : 200C | Pantone C : White | Pantone C : White | Pantone C : Cool gray 7C | Pantone C : Cool gray 7C | Pantone C : 433C | Pantone C : 433C | Pantone C : White | Pantone C : White | Pantone C : White | Pantone C : White |
| Pantone TCX : 19-4004TCX | Pantone TCX : 18-4105TCX | Pantone TCX : 11-0601TCX | Pantone TCX : 19-4012TCX | Pantone TCX : 19-4004TCX | Pantone TCX : 19-1664TCX | Pantone TCX : 11-0601TCX | Pantone TCX : 19-1664TCX | Pantone TCX : 11-0601TCX | Pantone TCX : 19-4012TCX | Pantone TCX : 19-1664TCX | Pantone TCX : 11-0601TCX | Pantone TCX : 19-1664TCX | Pantone TCX : 19-1664TCX | Pantone TCX : 11-0601TCX | Pantone TCX : 11-0601TCX | Pantone TCX : 16-3850TCX | Pantone TCX : 16-3850TCX | Pantone TCX : 19-4012TCX | Pantone TCX : 19-4012TCX | Pantone TCX : 11-0601TCX | Pantone TCX : 11-0601TCX | Pantone TCX : 11-0601TCX | Pantone TCX : 11-0601TCX |

Logistique 5 25

| Sizes | Width (cm) | Height (cm) | Length (cm) | Net weight (kg) | Gross weight (kg) | Pieces/Box | Pieces/Bundle |
|-------|------------|-------------|-------------|-----------------|-------------------|------------|---------------|
| XS | 40.00 | 20.00 | 60.00 | 5.5 | 6.9 | 25 | 5 |
| S | 40.00 | 20.00 | 60.00 | 5.9 | 7.3 | 25 | 5 |
| M | 40.00 | 20.00 | 60.00 | 6.3 | 7.7 | 25 | 5 |
| L | 40.00 | 22.00 | 60.00 | 6.7 | 8.1 | 25 | 5 |
| XL | 40.00 | 22.00 | 60.00 | 7.1 | 8.5 | 25 | 5 |
| XXL | 40.00 | 22.00 | 60.00 | 7.6 | 9 | 25 | 5 |