

# KARIBAN

K239

## Polo piqué manches courtes homme

- Look chic et casual.
- Finition bord-côte au col et bas de manches.
- Confection maille piquée.

95% coton / 5% élasthanne. Maille piquée. Col avec bord-côte et bande de propreté. Patte de boutonnage avec 3 boutons. Finition bord-côte au bas des manches. Petites fentes latérales et finition double aiguille au bas du vêtement.

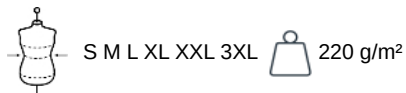


Tableau équivalence des tailles par pays en dernière page.

### Certifications



### Informations Complémentaires

#### Logistique



5



25

#### Pays d'origine

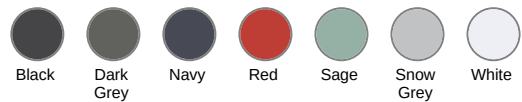


BD - Bangladesh

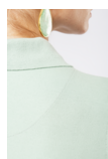
#### Code douanier



61051000



### Existe aussi en version



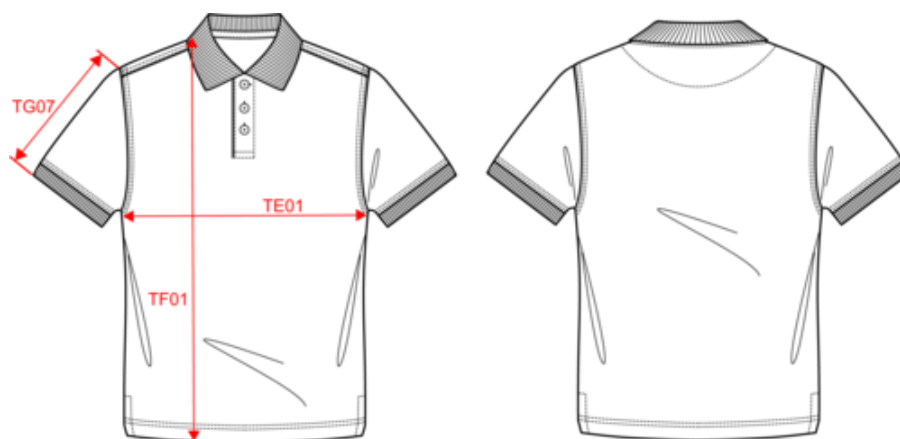
K240

# KARIBAN

K239

## Polo piqué manches courtes homme

### Dimensions (cm)



Mesures en cm	S	M	L	XL	XXL	3XL
TE01 - 1/2 largeur poitrine à 1.5cm de l'emmanchure	48.00	51.00	54.00	57.00	60.00	63.00
TF01 - Hauteur totale de l'HSP	70.00	72.00	74.00	76.00	78.00	80.00
TG07 - Longueur manche courte	22.75	23.50	24.25	25.00	25.75	26.50

# KARIBAN

K239

## Polo piqué manches courtes homme

### Informations Couleurs



**Black**

RVB : 35,35,37  
Pantone C : Black  
Pantone TCX : 19-4004TCX



**Dark Grey**

RVB : 63,60,60  
Pantone C : 447C  
Pantone TCX : 19-0000TCX



**Navy**

RVB : 41,46,56  
Pantone C : 433C  
Pantone TCX : 19-4012TCX



**Red**

RVB : 195,32,54  
Pantone C : 200C  
Pantone TCX : 19-1664TCX



**Sage**

RVB : 153,172,163  
Pantone C : 5635C  
Pantone TCX : 16-5304TCX



**Snow Grey**

RVB : 170,174,175  
Pantone C : 421C  
Pantone TCX : 15-4101TCX



**White**

RVB : 236,236,252  
Pantone C : White  
Pantone TCX : 11-0601TCX

### Logistique



5



25

Sizes	Width (cm)	Height (cm)	Length (cm)	Net weight (kg)	Gross weight (kg)	Pieces/Box	Pieces/Bundle
S	40.00	17.00	57.00	6	7.3	25	5
M	40.00	17.00	57.00	6.4	7.7	25	5
L	40.00	17.00	57.00	6.8	8.1	25	5
XL	40.00	17.00	57.00	7.1	8.4	25	5
XXL	40.00	17.00	57.00	7.4	8.7	25	5
3XL	40.00	17.00	57.00	8	9.3	25	5