

# KARIBAN

K2000

## Polo Supima® manches courtes homme

- Coupe ajustée, toucher soyeux et agréable.
- Souple et résistant grâce à la fibre très longue du coton Supima®.
- Collection Premium. NO LABEL.

100% coton. Maille piquée en coton Supima®. Tissu d'une extrême finesse et qualité. Toucher soyeux et agréable. Coupe droite. Col en bord-côte avec bande de propreté fantaisie et contrastée. Patte 2 boutons en nacre véritable. Finition couture fantaisie au bas de vêtement et bord-côte au bas de manche. Pas d'étiquette de marque au col, uniquement une puce de taille pour faciliter la personnalisation.

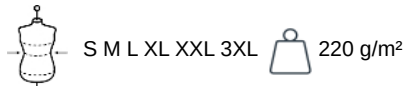


Tableau équivalence des tailles par pays en dernière page.

### Certifications



### Informations Complémentaires

#### Logistique



#### Pays d'origine

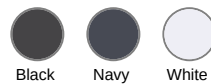


BD - Bangladesh

#### Code douanier



61051000



Black

Navy

White



### Existe aussi en version



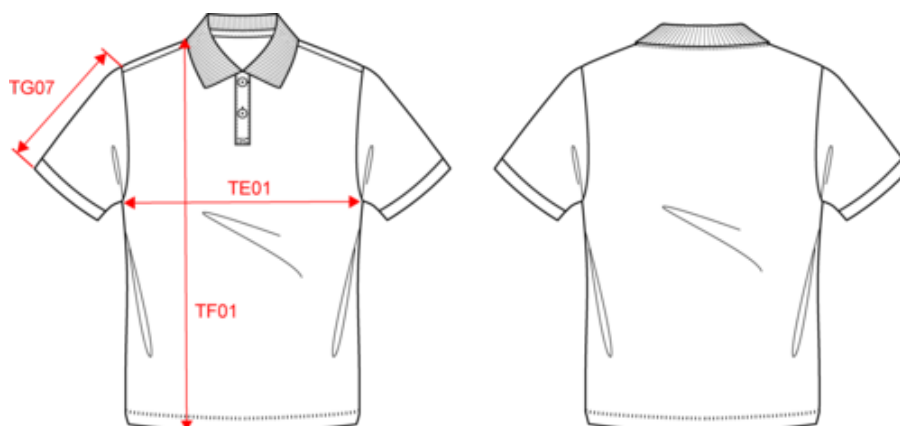
K2001

# KARIBAN

K2000

Polo Supima® manches courtes homme

Dimensions (cm)



Mesures en cm	S	M	L	XL	XXL	3XL
TE01 - 1/2 largeur poitrine à 1.5cm de l'emmanchure	50.00	53.00	56.00	59.00	62.00	65.00
TF01 - Hauteur totale de l'HSP	70.00	72.00	74.00	76.00	78.00	80.00
TG07 - Longueur manche courte	22.25	23.00	23.75	24.50	25.25	26.00

# KARIBAN

K2000

## Polo Supima® manches courtes homme

### Informations Couleurs



**Black**

RVB : 35,35,37  
Pantone C : Black  
Pantone TCX : 19-4004TCX



**Navy**

RVB : 41,46,56  
Pantone C : 433C  
Pantone TCX : 19-4012TCX



**White**

RVB : 236,236,252  
Pantone C : White  
Pantone TCX : 11-0601TCX

Logistique



5



30

Sizes	Width (cm)	Height (cm)	Length (cm)	Net weight (kg)	Gross weight (kg)	Pieces/Box	Pieces/Bundle
S	40.00000	16.00000	60.00000	5.50000	6.80000	30	5
M	40.00000	16.00000	60.00000	6.00000	7.30000	30	5
L	40.00000	16.00000	60.00000	6.20000	7.50000	30	5
XL	40.00000	16.00000	60.00000	6.70000	8.00000	30	5
XXL	40.00000	16.00000	60.00000	7.10000	8.40000	30	5
3XL	40.00000	16.00000	60.00000	7.40000	8.70000	30	5