

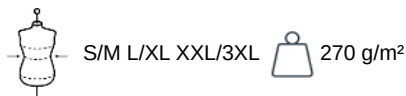
KARIBAN

K140

Bademantel mit Kapuze Bio

- Kulturbeutel-Basics aus Bio-Baumwolle.
- Kollektion Organic.
- Weiche Textur, mit hohem Tragekomfort.

100 % Baumwolle. Alle Farben werden aus biologischer Baumwolle hergestellt. Terry-Strick. Angenehm und weich. Große Kapuze. Zwei aufgesetzte Taschen mit Verstärkungsziernaht oben an den Taschen. Bund mit Gürtelschlaufen. Befestigungshaken im Kragen. Doppelnähte an Kapuzensaum sowie Ärmelbündchen und Saum. Gerader Saum und Ärmelabschlüsse.



Zertifikate



Zusätzliche Informationen

Logistik



Herkunftsland

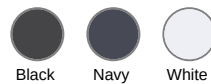


BD - Bangladesch

Zolltarifnummer



62089100

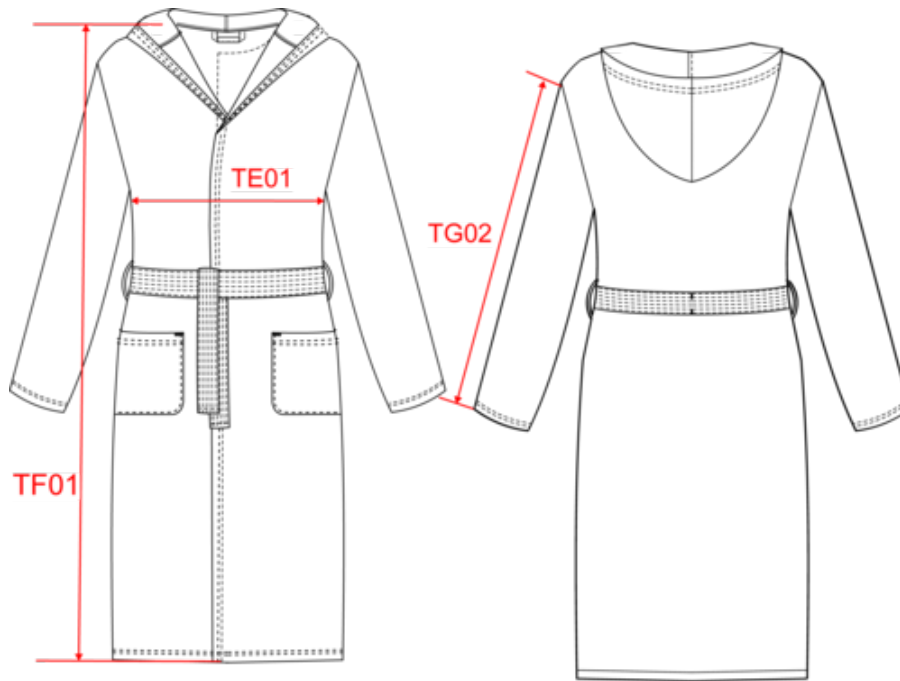


KARIBAN

K140

Bademantel mit Kapuze Bio

Maße



Measurements in cm	S/M	L/XL	XXL/3XL
TE01 - 1/2 chest width at 1.5cm below armhole	54.00	60.00	66.00
TF01 - Total height from HSP	108.00	112.00	116.00
TG02 - Long sleeve length	62.00	64.00	66.00

KARIBAN

K140

Bademantel mit Kapuze Bio

Farbinformationen



Black

RVB : 35,35,37
Pantone C : 433C / Black
Pantone TCX : 19-4012TCX / 19-4004TCX



Navy

RVB : 41,46,56
Pantone C : 433C / Black
Pantone TCX : 19-4012TCX / 19-4004TCX



White

RVB : 236,236,252
Pantone C : White
Pantone TCX : 11-0601TCX

Logistik



1



10

Sizes	Width (cm)	Height (cm)	Length (cm)	Net weight (kg)	Gross weight (kg)	Pieces/Box	Pieces/Bundle
S/M	40.00000	20.00000	60.00000	7.50000	8.80000	10	1
L/XL	40.00000	20.00000	60.00000	8.10000	9.40000	10	1
XXL/3XL	40.00000	20.00000	60.00000	8.75000	10.00000	10	1